

Změny č. 2 Územního plánu Trutnov

Seznam návrhů na změnu

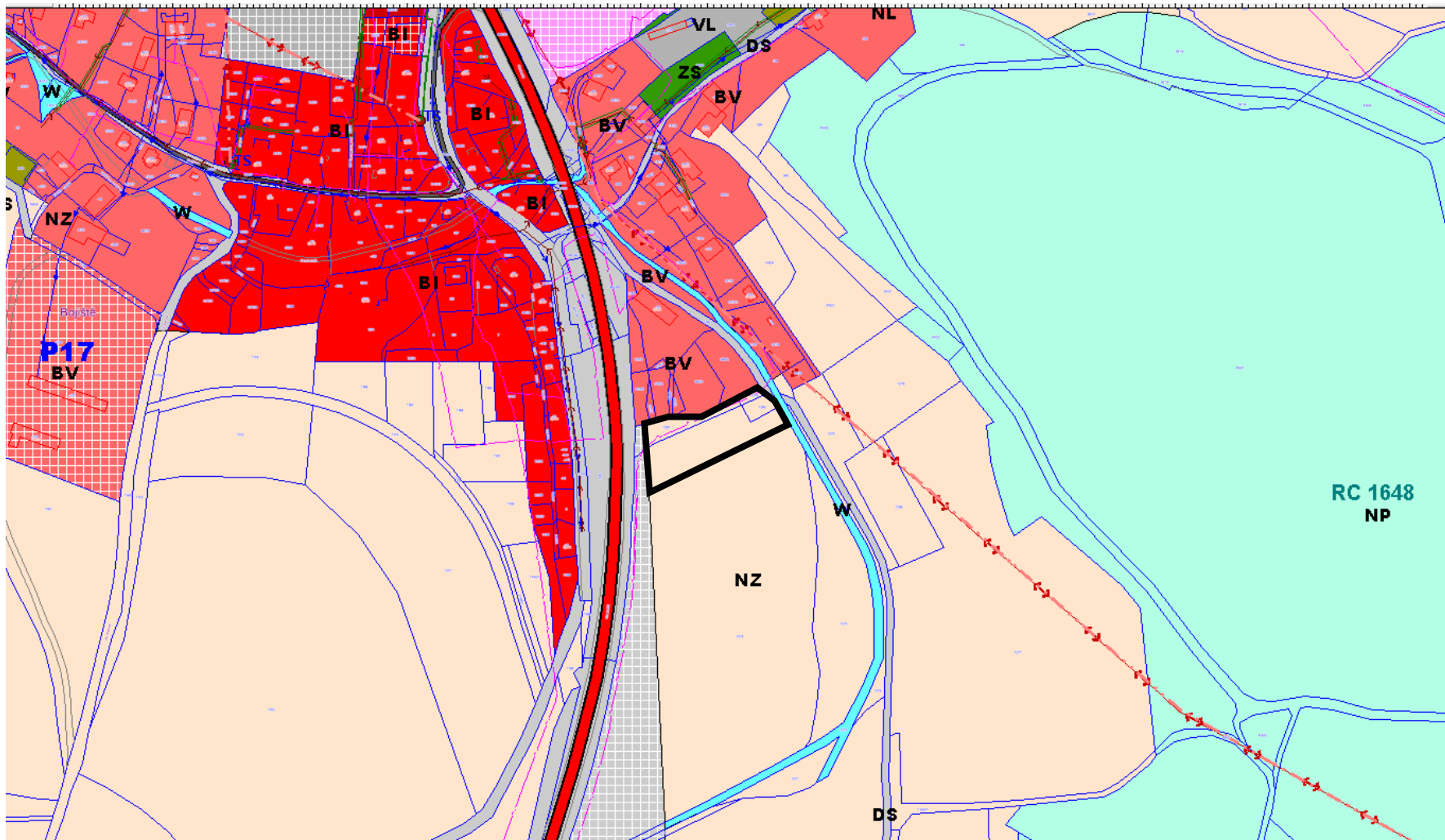


Městský úřad Trutnov

srpen/2016

Návrh změny č. 1

Žadatel: [REDACTED]
Katastrální území: Bojiště u Trutnova
Pozemek: 1281, 1273
Původní funkční využití: Plochy zemědělské (NZ)
Navrhované funkční využití: Bydlení v rodinných domech



Návrh změny č. 2

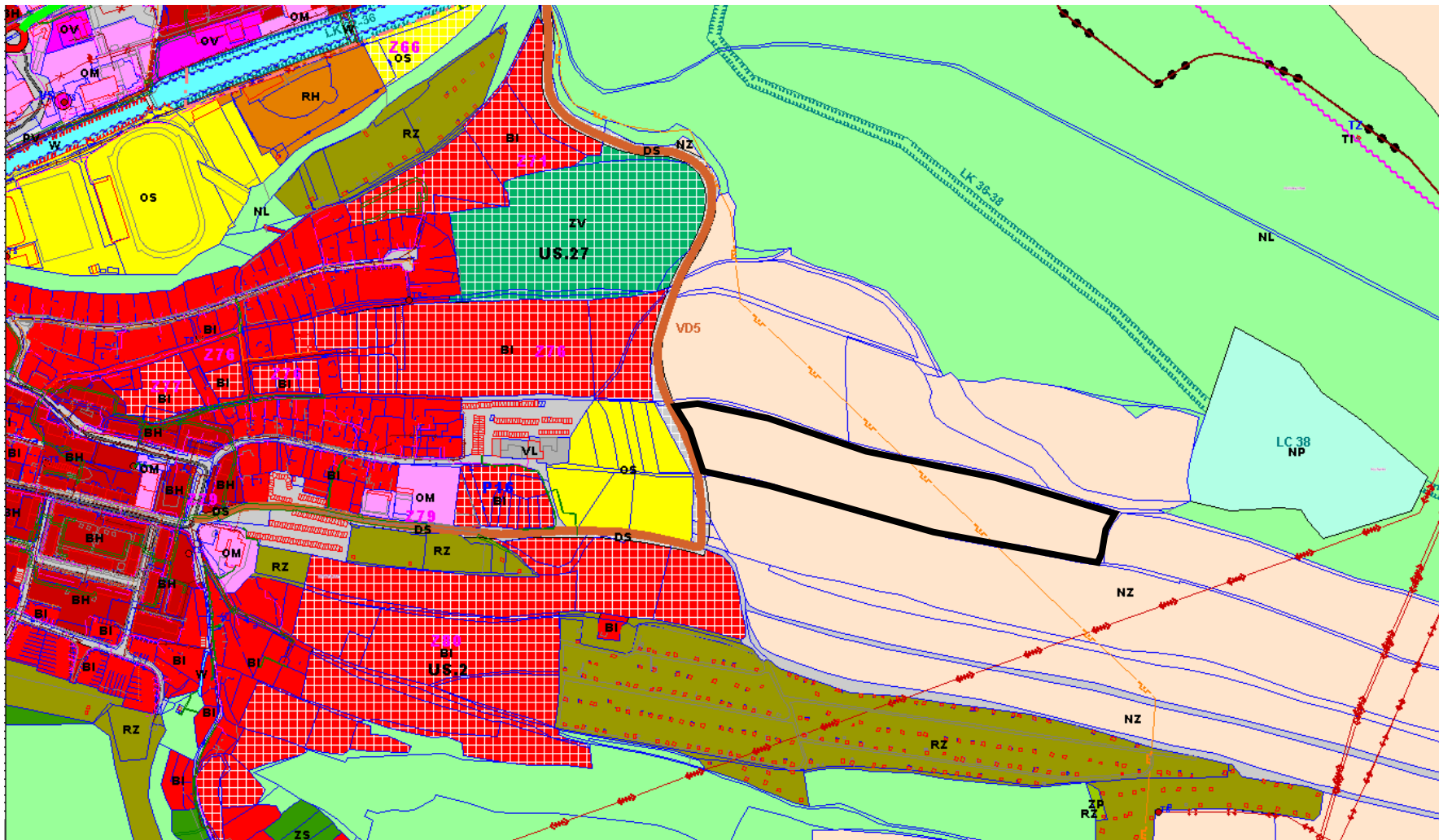
Žadatel: [REDACTED]

Katastrální území: Trutnov

Pozemek: 937

Původní funkční využití: Plochy zemědělské (NZ)

Navrhované funkční využití: Bydlení v rodinných domech nebo plochy rekreace zahrádkářské osady RZ



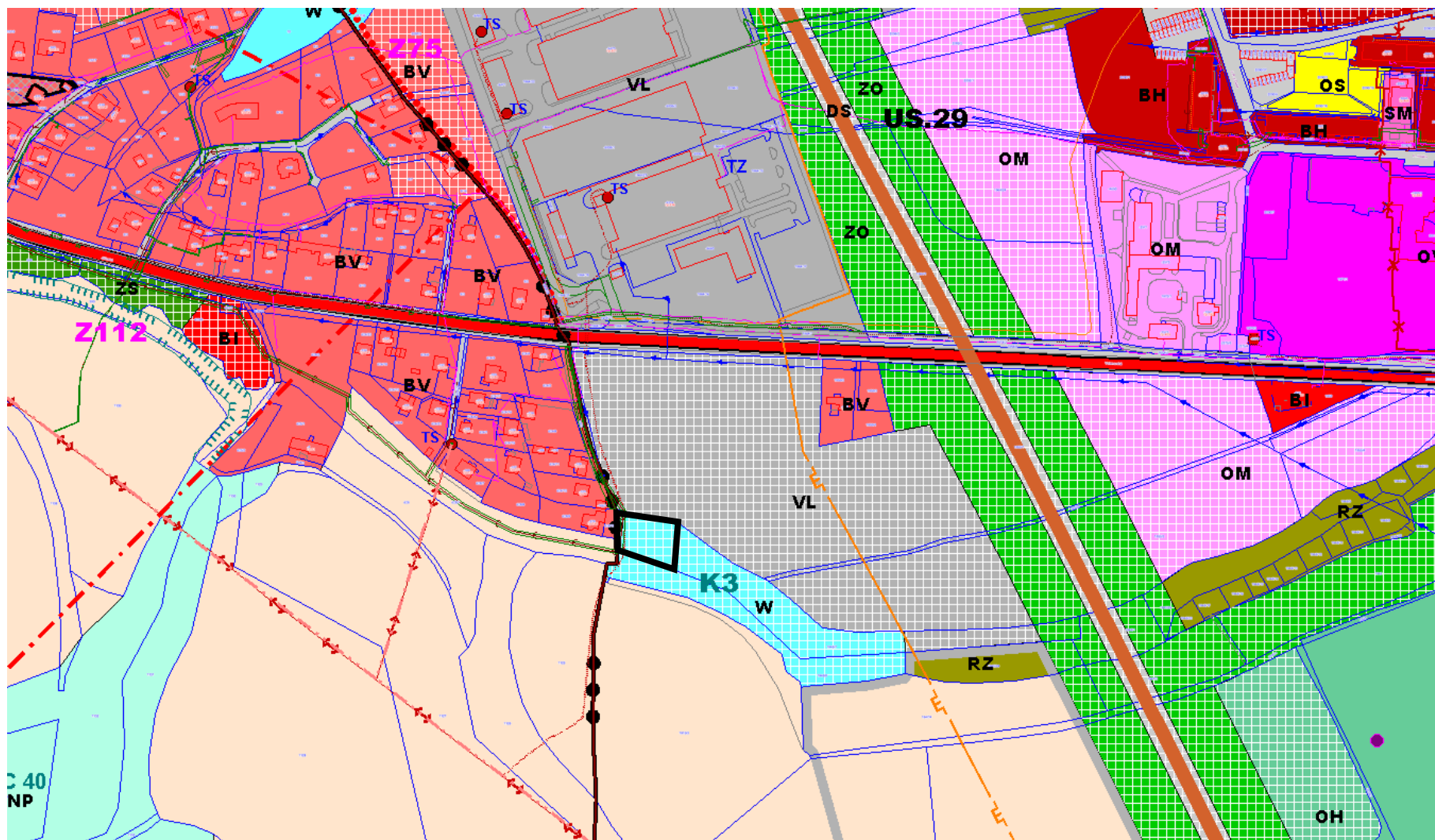
Návrh změny č. 3

Poznámka:

původní žadatel pozemek prodal, nový vlastník změnu nepožaduje – návrh změny nebude do pořizování zahrnut

Návrh změny č. 4

Žadatel: [REDACTED]
Katastrální území: Trutnov
Pozemek: 1945/7
Původní funkční využití: Plochy vodní a vodohospodářské (W)
Navrhované funkční využití: Bydlení v rodinných domech



Návrh změny č. 5

Žadatel:

Katastrální území:

Pozemek:

Původní funkční využití:

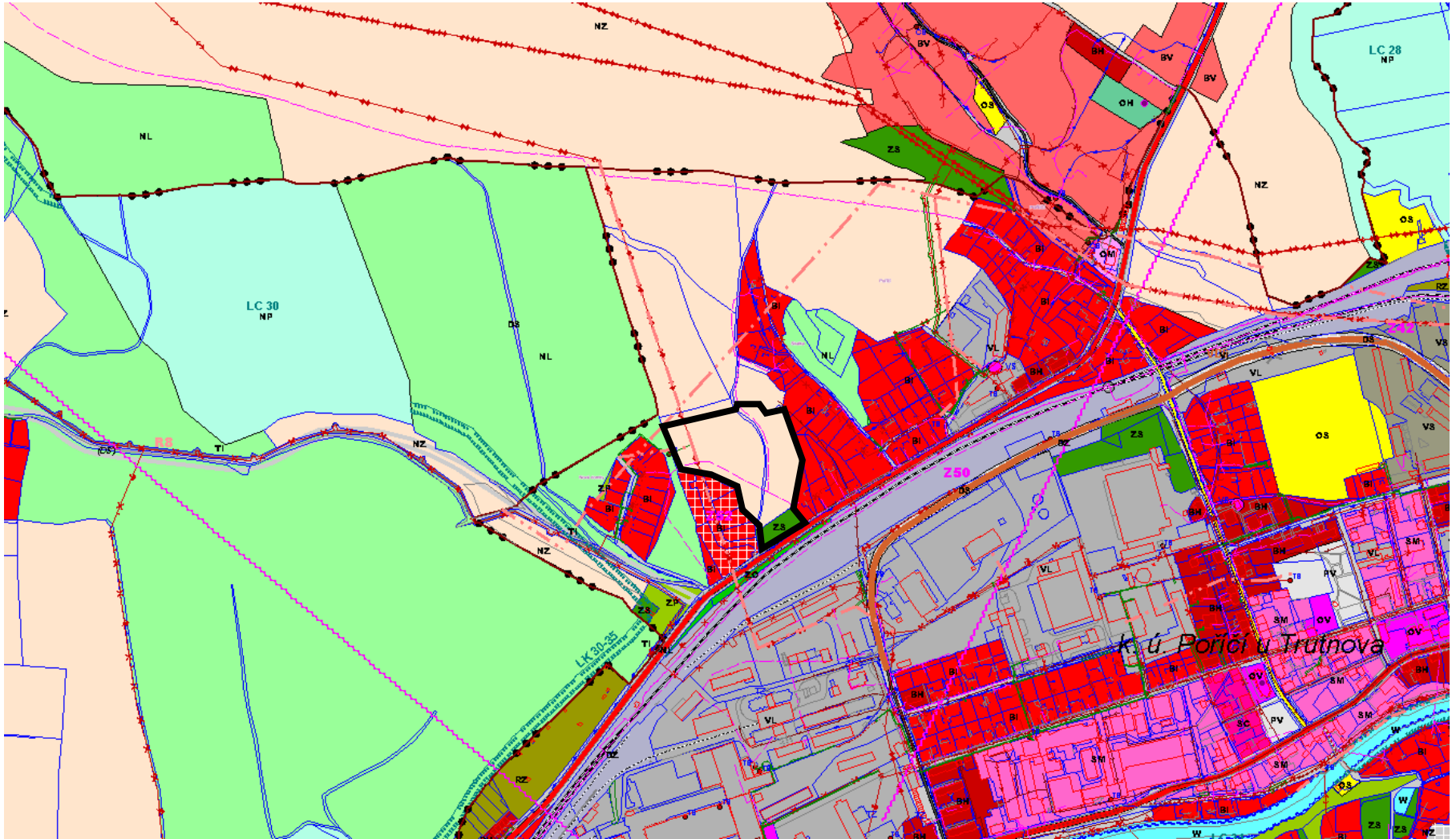
Navrhované funkční využití:

Poříčí u Trutnova

94, 97/1, 97/6

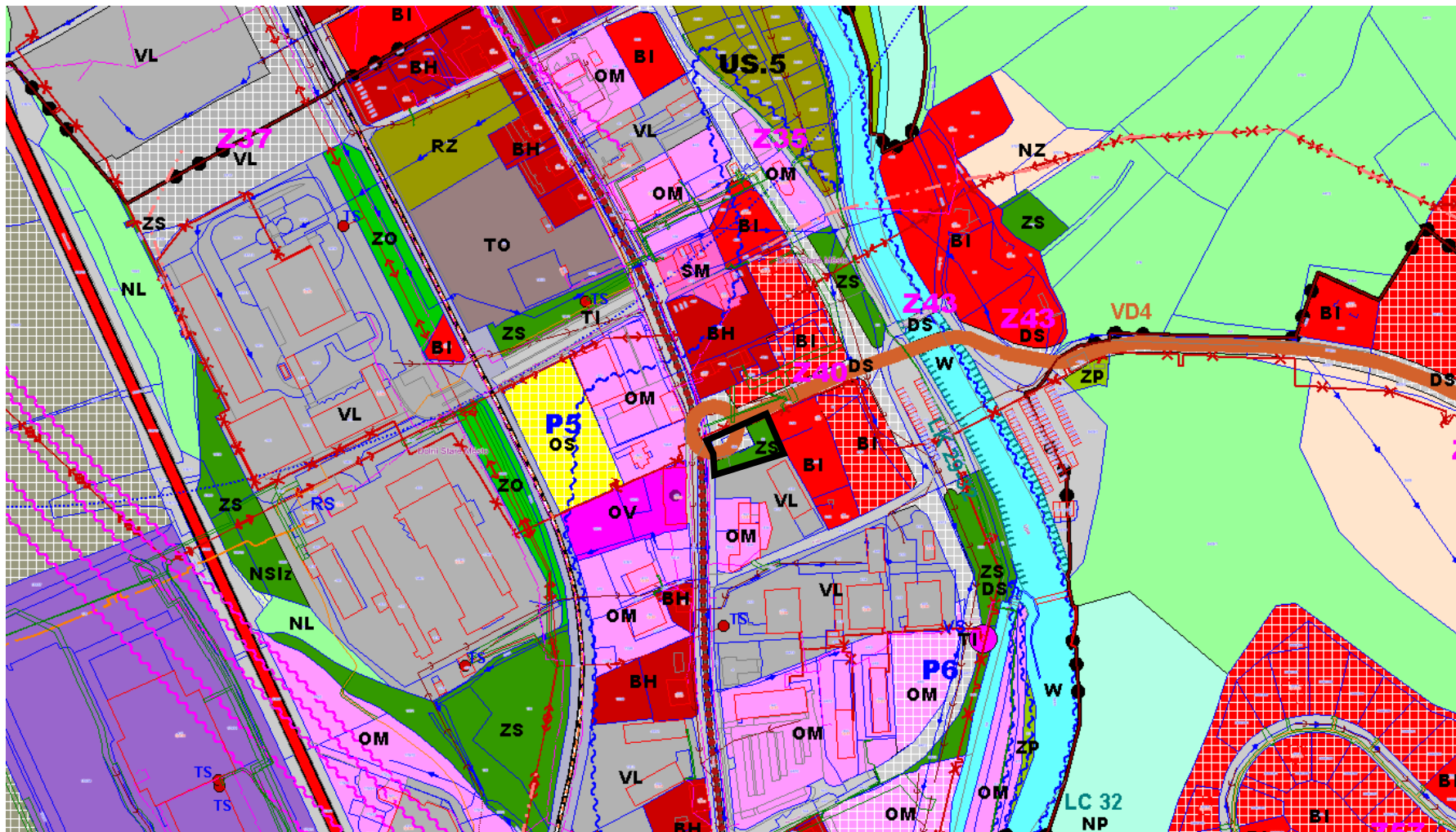
Plochy zemědělské (NZ)

Bydlení v rodinných domech



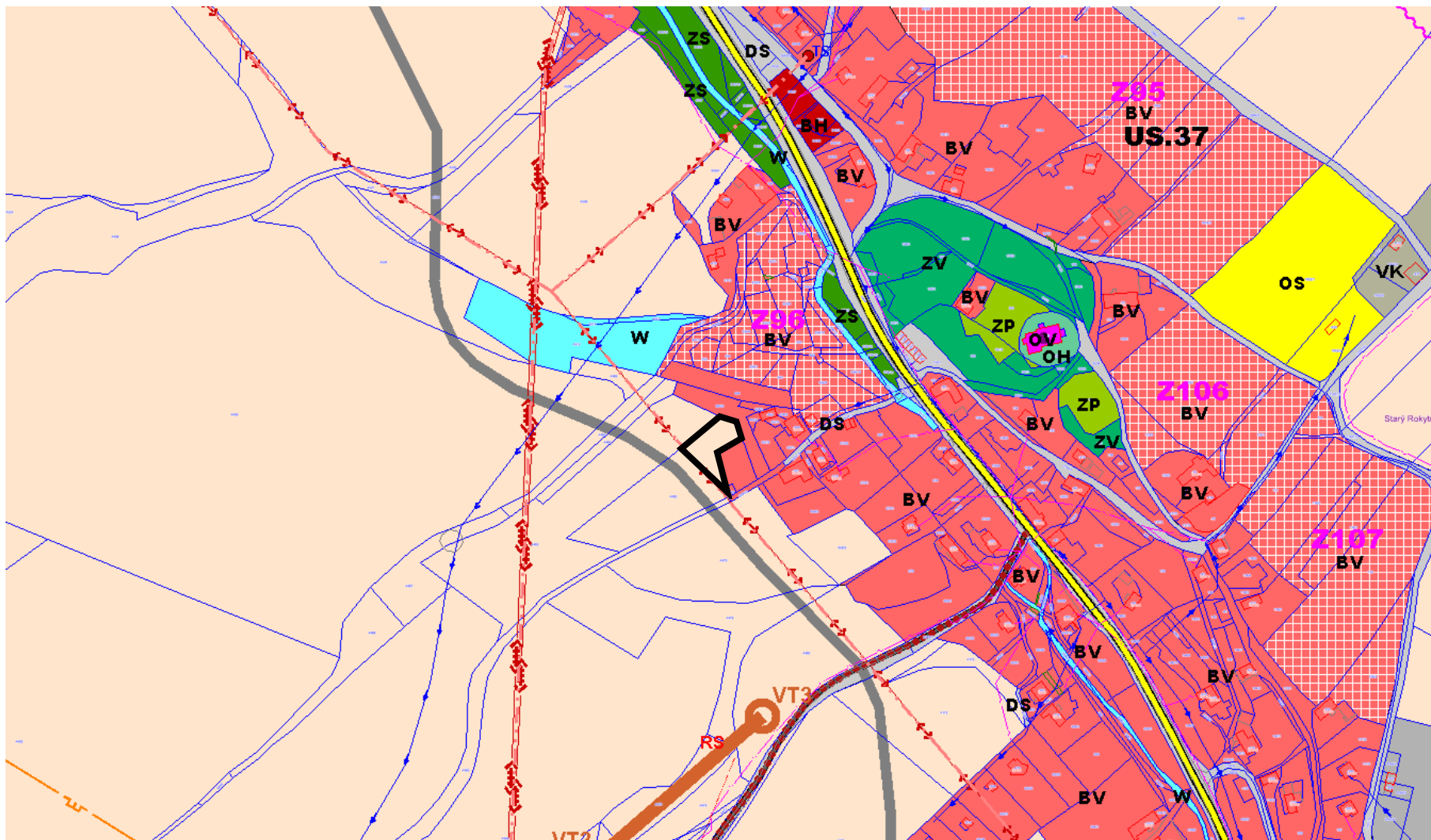
Návrh změny č. 6

Žadatel: [REDACTED]
Katastrální území: Dolní Staré Město
Pozemek: 58, 566
Původní funkční využití: Plochy zeleně - soukromá a vyhrazená (ZS), Plochy dopravní infrastruktury - silniční doprava (DS)
Navrhované funkční využití: Plochy smíšené obytné – městské (SM)



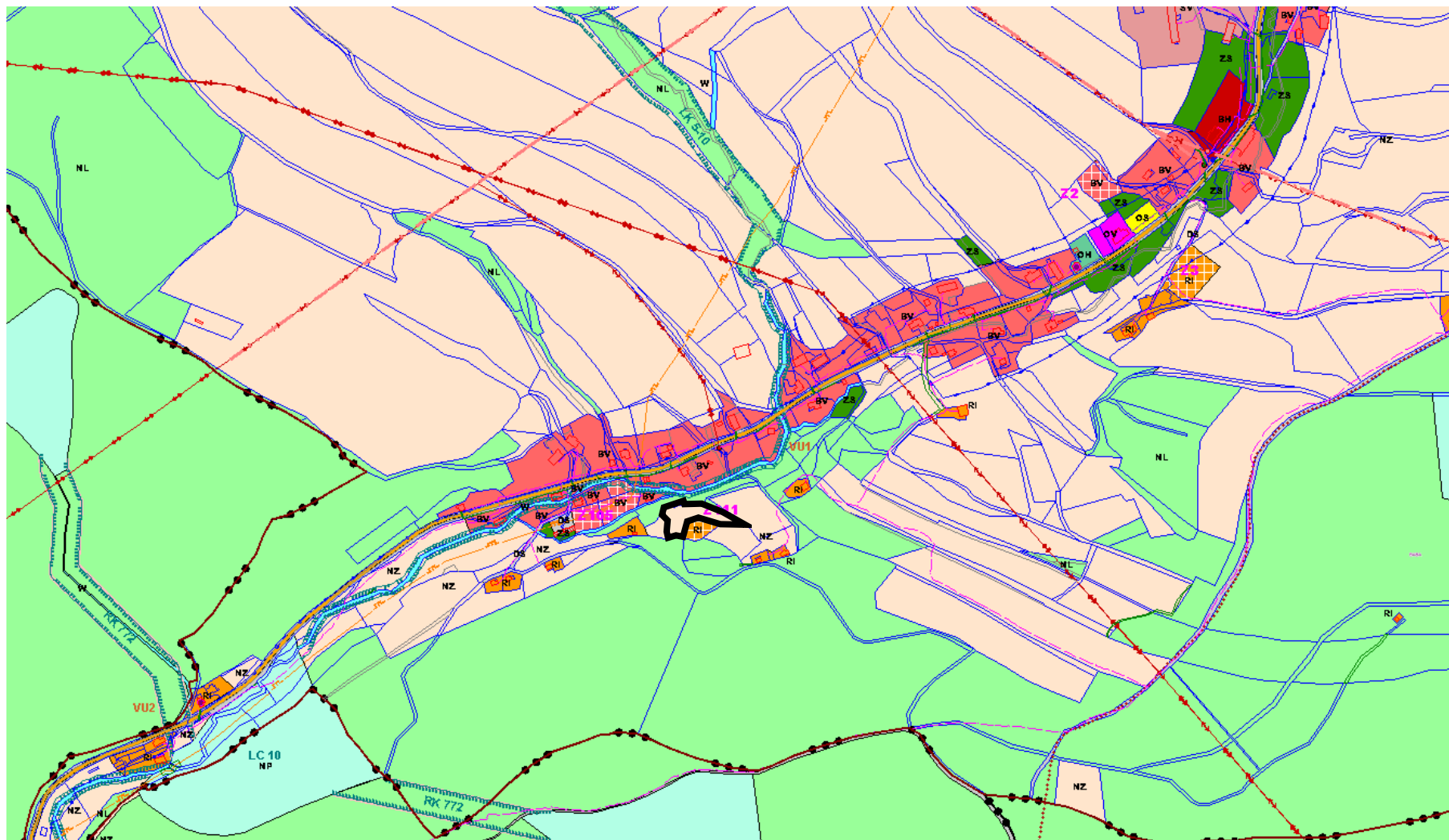
Návrh změny č. 7

Žadatel: [REDACTED]
Katastrální území: Starý Rokytník
Pozemek: 4482
Původní funkční využití: Plochy zemědělské (NZ)
Navrhované funkční využití: Bydlení v rodinných domech (BV)



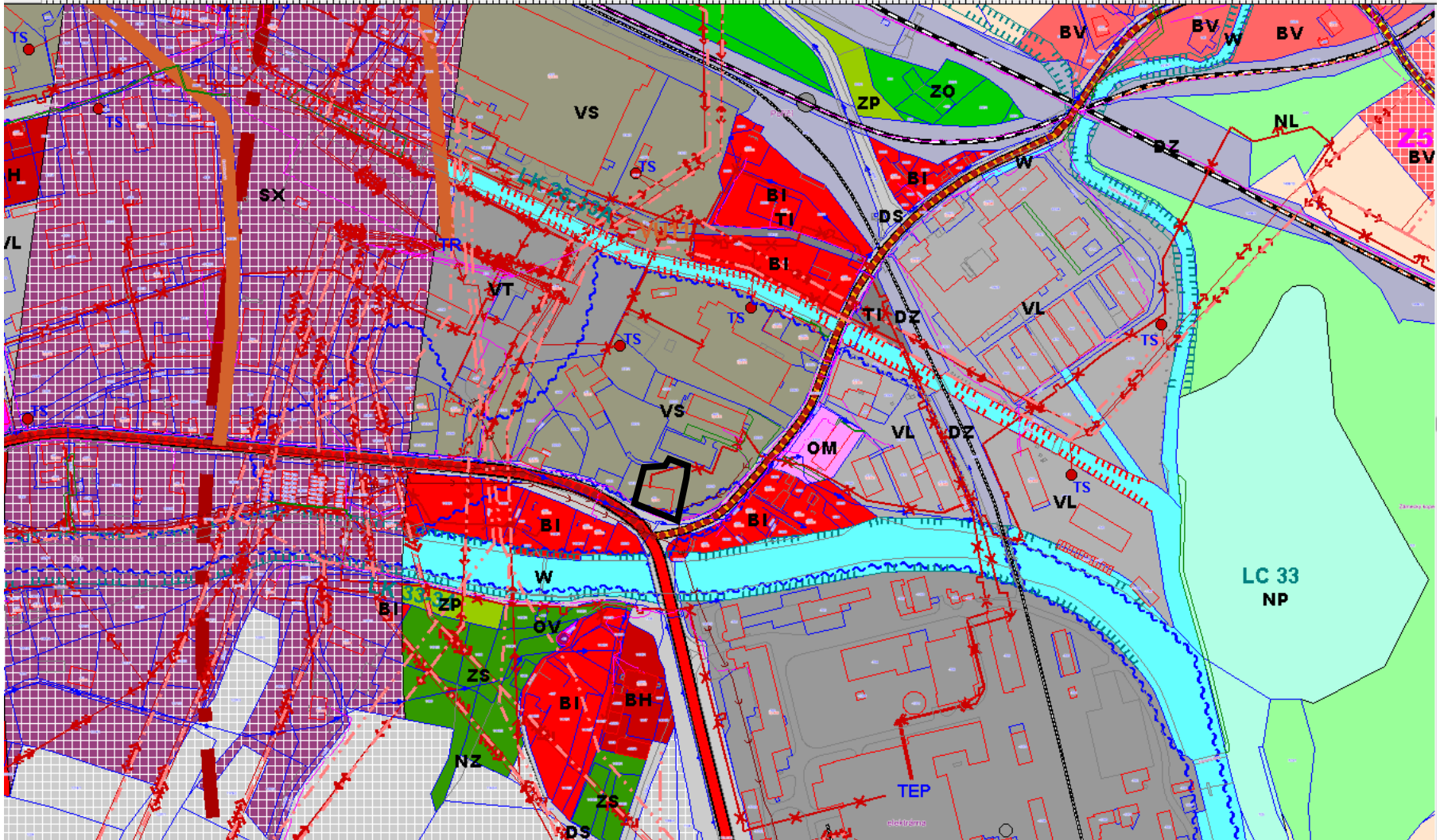
Návrh změny č. 8

Žadatel: [REDACTED]
Katastrální území: Babí
Pozemek: 89
Původní funkční využití: Plochy zemědělské (NZ)
Navrhované funkční využití: Bydlení v rodinných domech (BV)



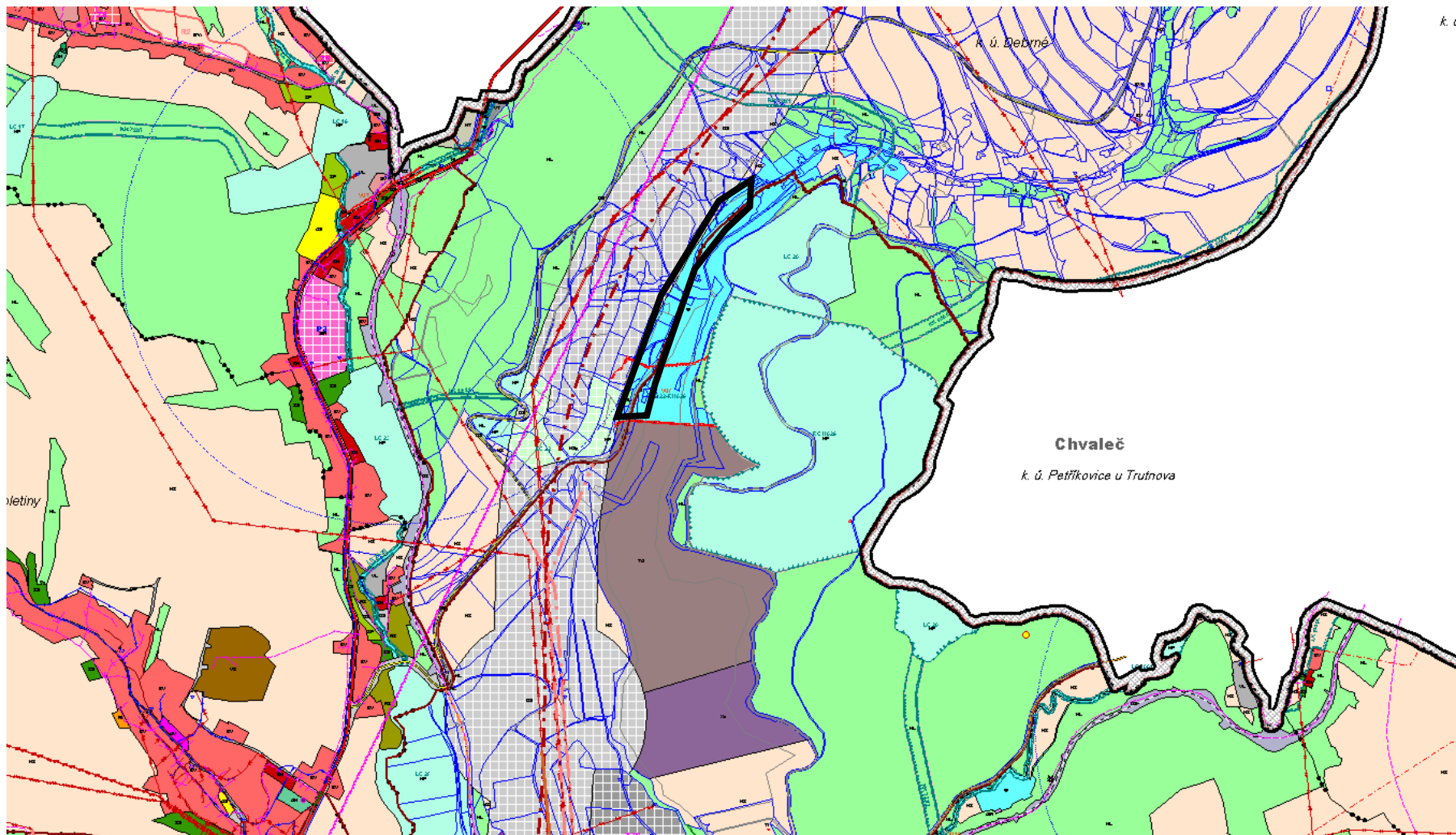
Návrh změny č. 9

Žadatel: [REDACTED]
Katastrální území: Poříčí u Trutnova
Pozemek: 89, 283/4
Původní funkční využití: Plochy smíšené výrobní (VS)
Navrhované funkční využití: Bydlení v bytových domech (BH)



Návrh změny č. 10

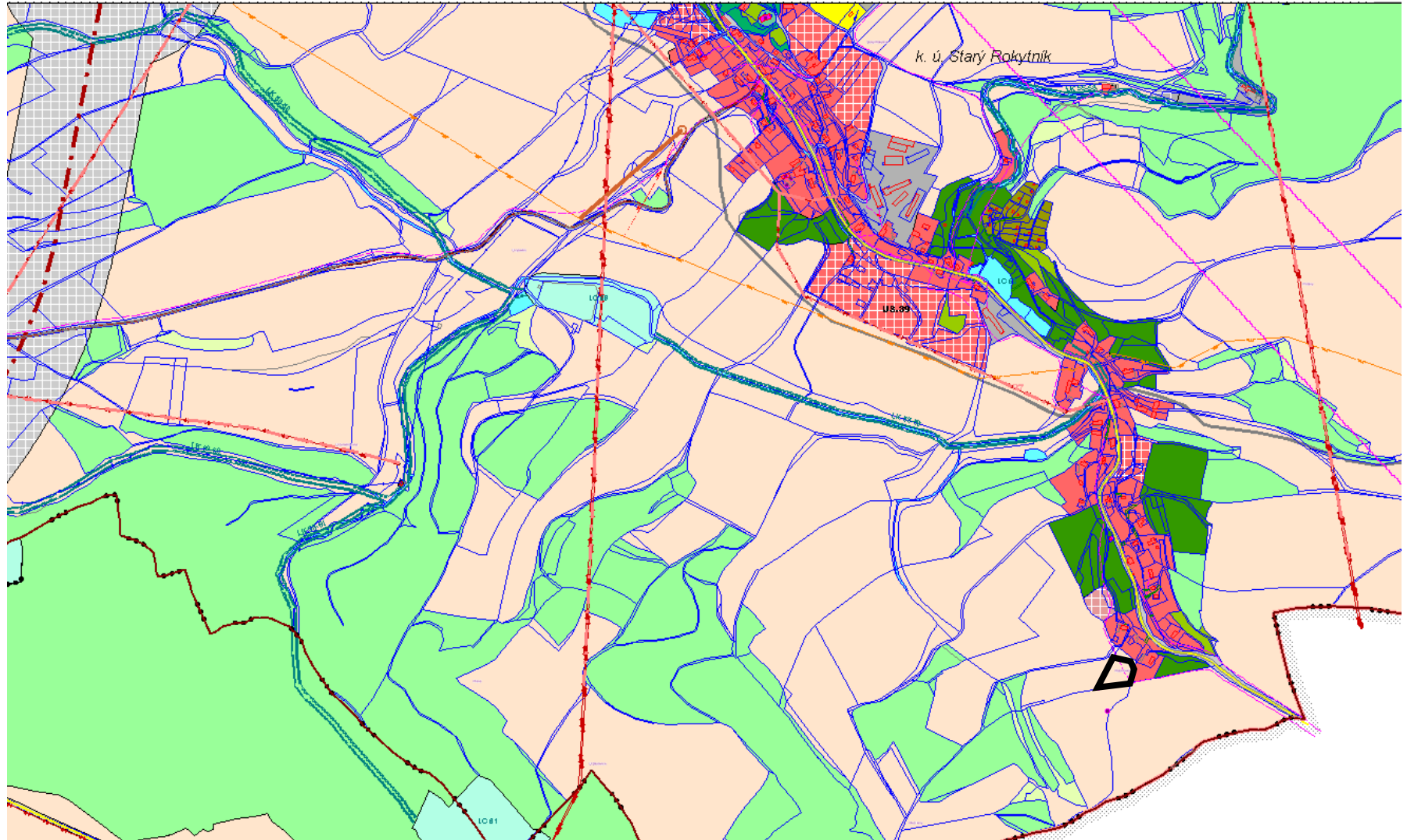
Žadatel: ČEZ, a. s. Elektrárny Poříčí, Kladská 466, 541 01 Trutnov
Katastrální území: Debrné
Pozemek: pozemky jsou uvedeny v příloze k žádosti
Původní funkční využití: Plochy dopravní infrastruktury - koridor pro umístění rychlostní silnice R11
Navrhované funkční využití: Plochy technické infrastruktury – plochy a stavby pro nakládání s odpady (TO) – úložiště popílku



k. ú.

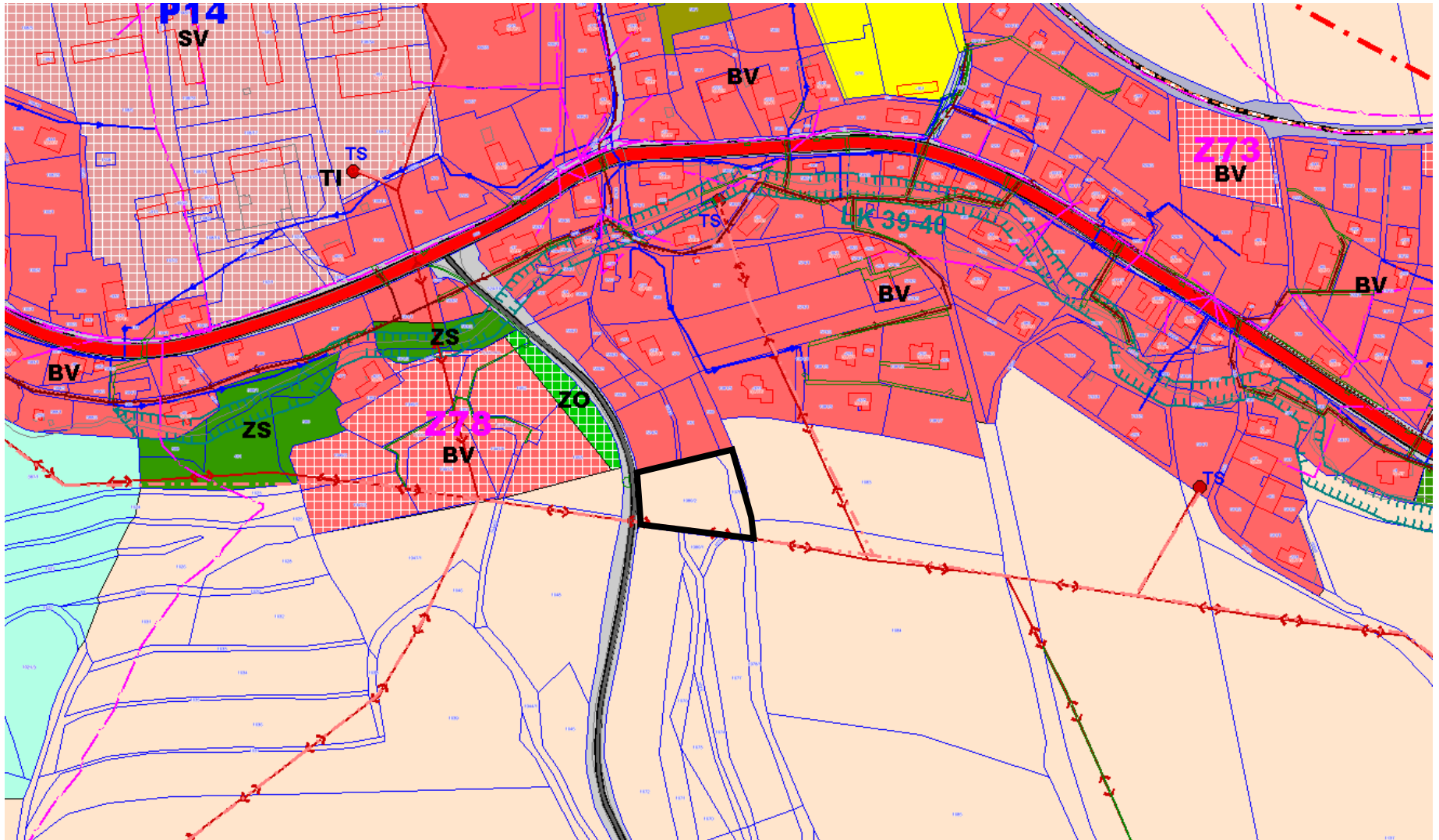
Návrh změny č. 11

Žadatel: [REDACTED]
Katastrální území: Starý Rokytník
Pozemek: 4036
Původní funkční využití: Plochy zemědělské (NZ)
Navrhované funkční využití: Bydlení v rodinných domech (BV)



Návrh změny č. 12

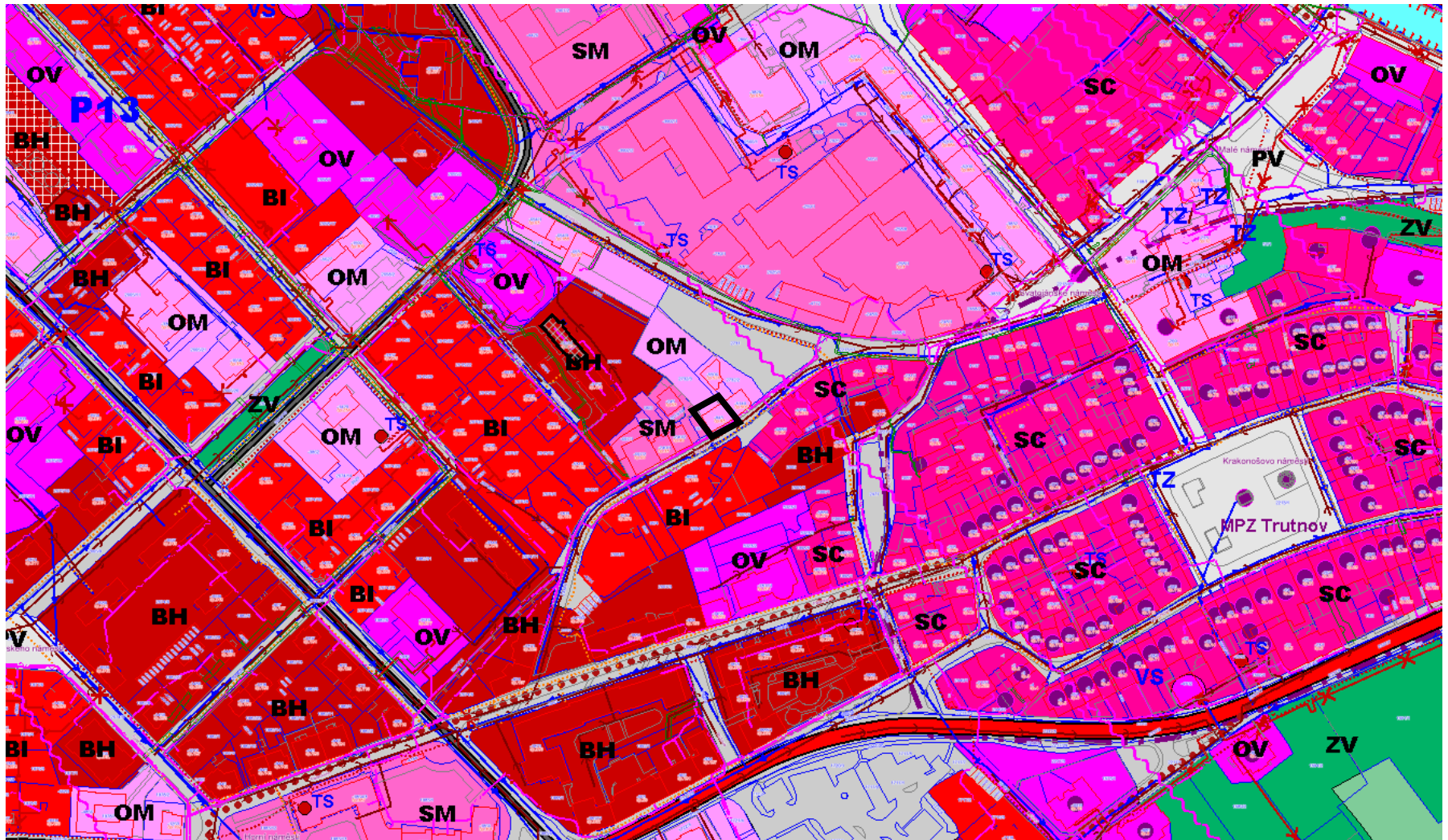
Žadatel: [REDACTED]
Katastrální území: Volanov
Pozemek: 1080/2, 1078/2
Původní funkční využití: Plochy zemědělské (NZ)
Navrhované funkční využití: Bydlení v rodinných domech (BV)



Návrh změny č. 14

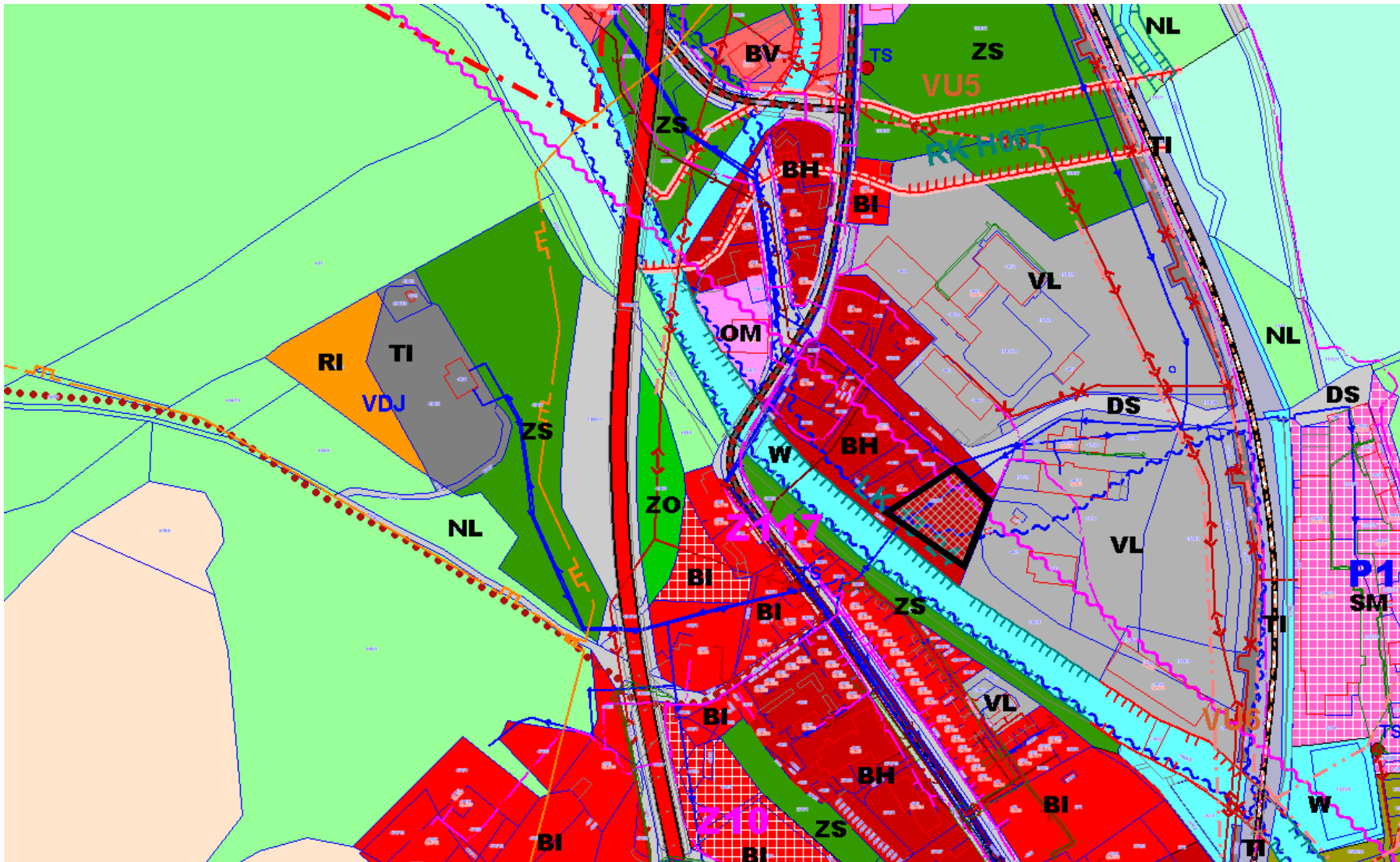
Žadatel: [REDACTED]

Katastrální území: Trutnov
Pozemek: 843
Původní funkční využití: Plochy občanského vybavení (OM)
Navrhované funkční využití: Plocha smíšená obytná - městská (SM)



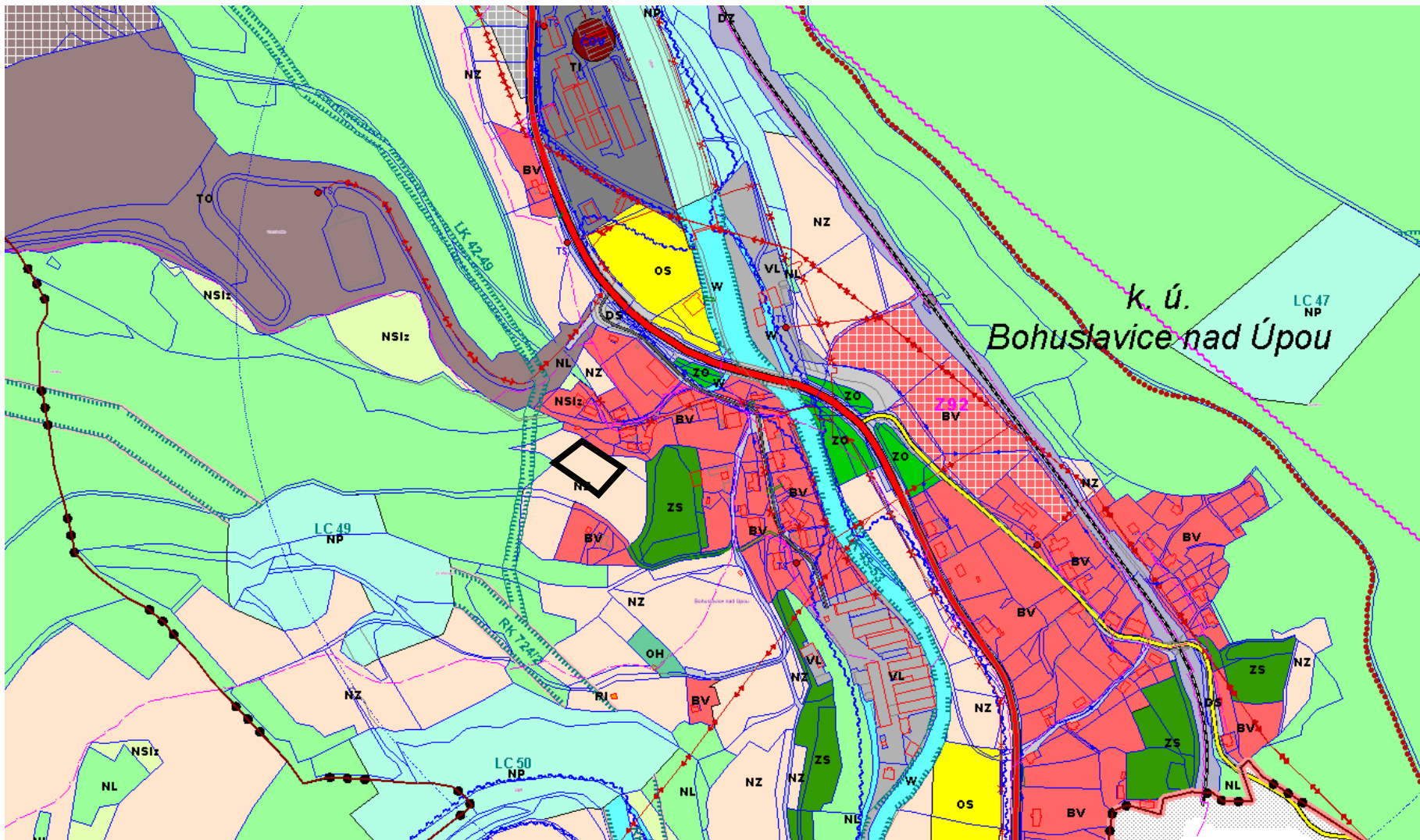
Návrh změny č. 15

Žadatel: [REDACTED]
Katastrální území: Horní Staré Město
Pozemek: 1528/1
Původní funkční využití: Plochy bydlení v bytových domech (BH)
Navrhované funkční využití: Bydlení v rodinných domech



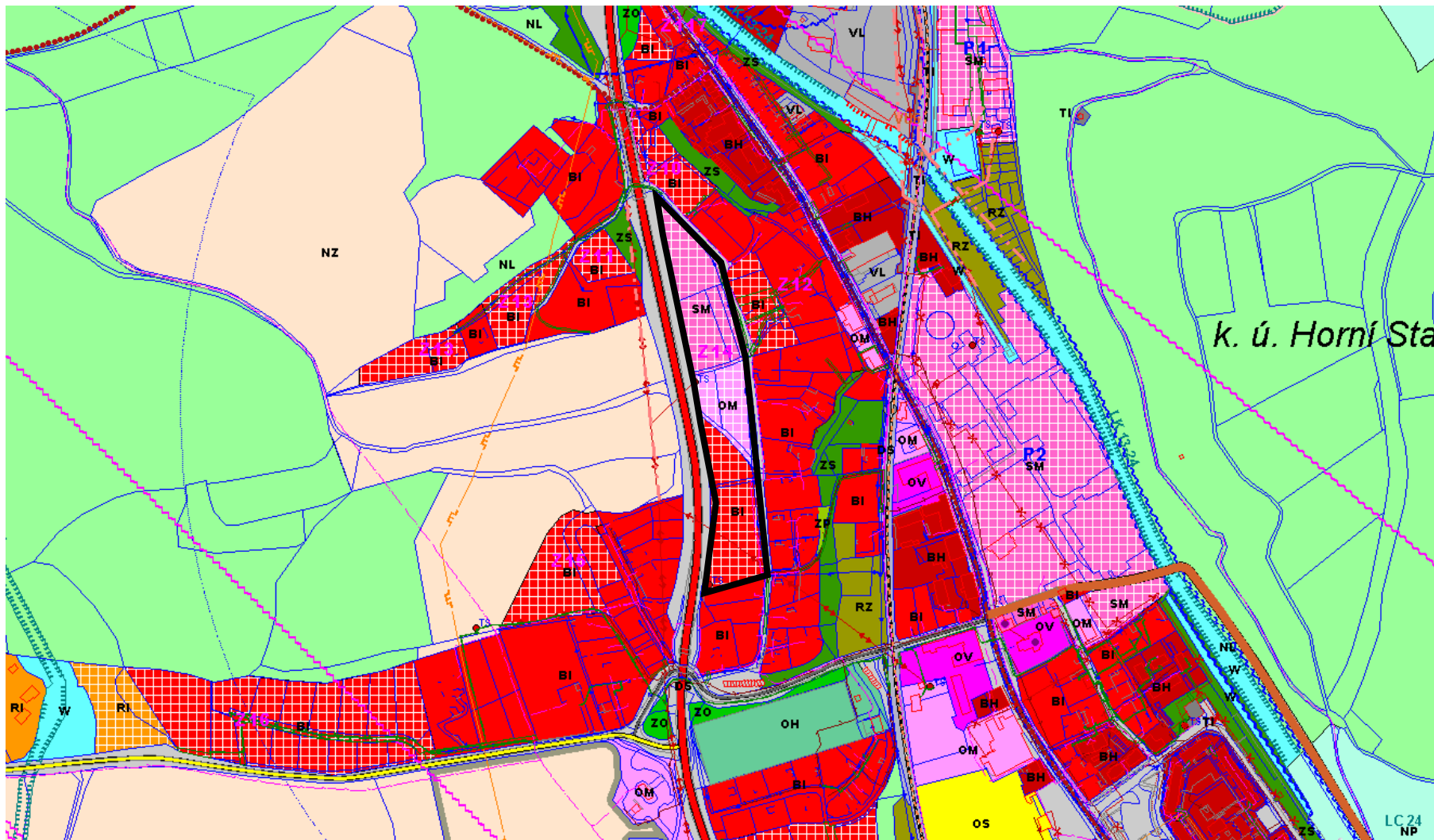
Návrh změny č. 16

Žadatel: [REDACTED]
Katastrální území: Bohuslavice nad Úpou
Pozemek: 95/1
Původní funkční využití: Plochy zemědělské (NZ)
Navrhované funkční využití: Plochy rekreace – plochy staveb pro rodinnou rekreaci (RI)



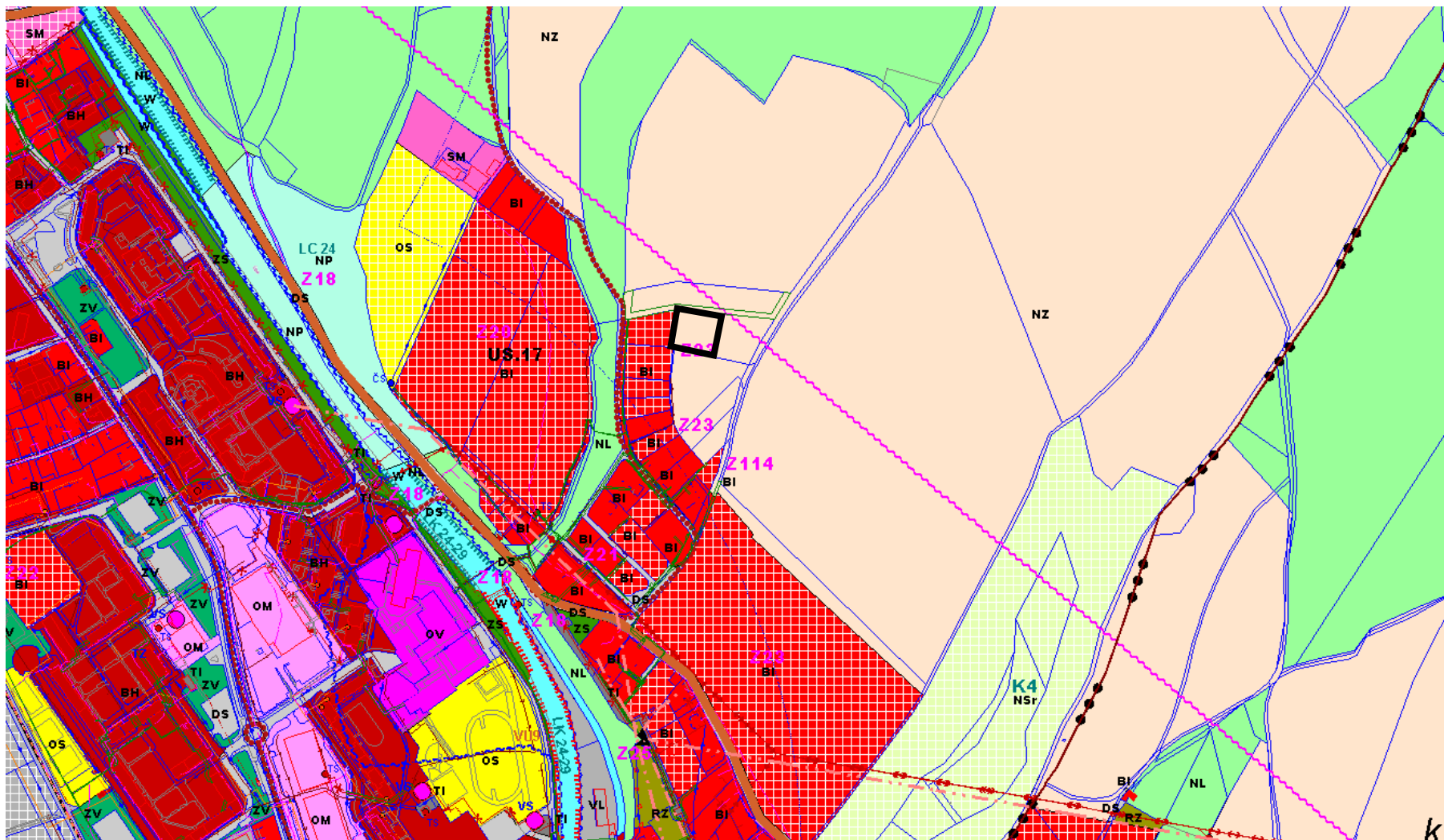
Návrh změny č. 17

Žadatel: JR Real, s.r.o., Pod Svahem 630, 541 02 Trutnov
Katastrální území: Horní Staré Město
Pozemek: 561/3, 561/4, 561/5, 561/10, 576/1, 576/2, 577, 580/2, 580/5, 627/2, 1914/3, 1916/1,
Původní funkční využití: Plocha smíšená obytná - městská (SM), Plochy občanského vybavení (OM)
Navrhované funkční využití: Bydlení v rodinných domech



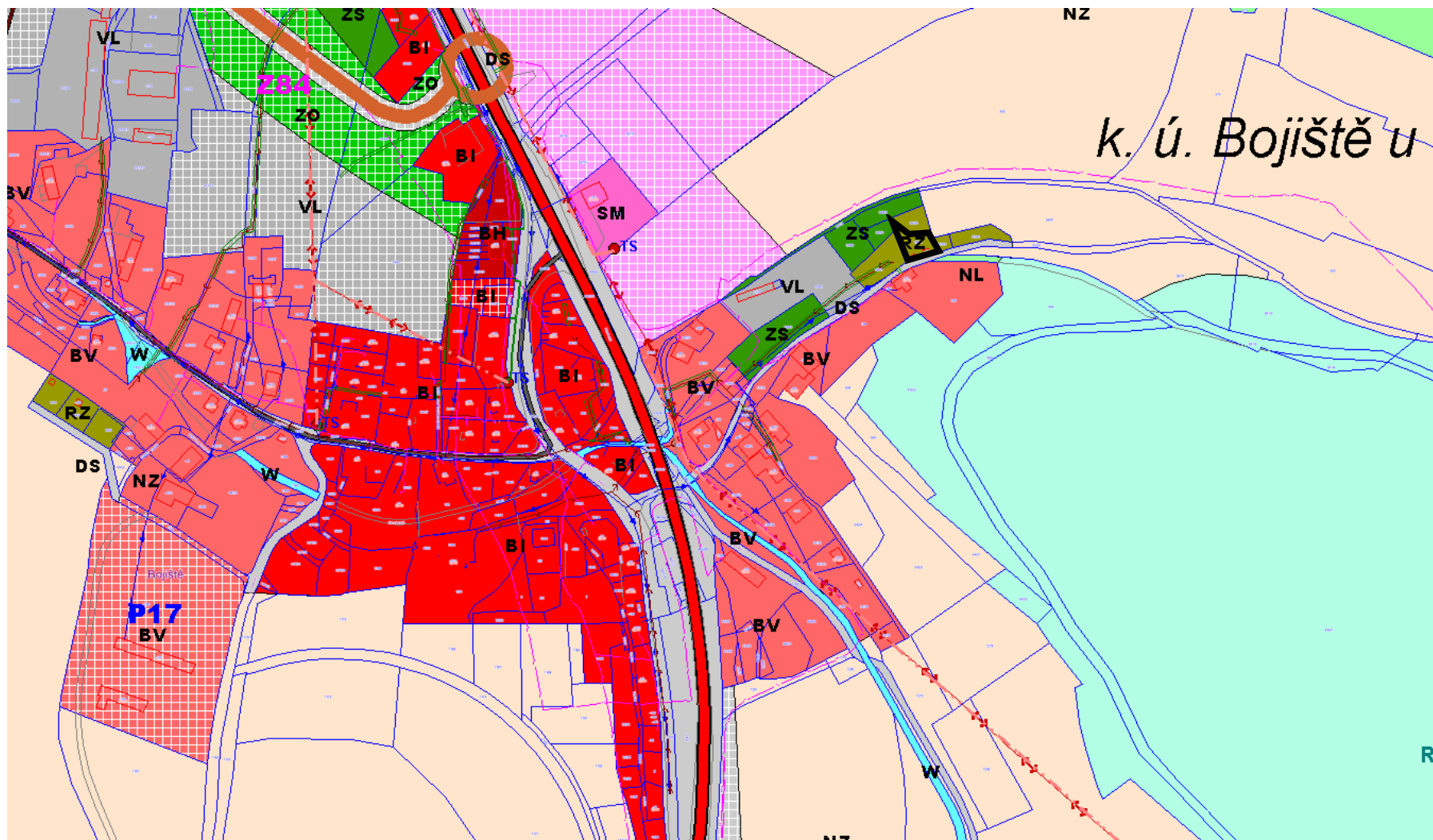
Návrh změny č. 18

Žadatel: [REDACTED]
Katastrální území: Horní Staré Město
Pozemek: 1341/19
Původní funkční využití: Plochy zemědělské (NZ)
Navrhované funkční využití: Bydlení v rodinných domech



Návrh změny č. 19

Žadatel: [REDACTED]
Katastrální území: Bojiště u Trutnova
Pozemek: 198/2, 370/2, 369/2
Původní funkční využití: Plochy rekreace – zahrádkové osady (RZ)
Navrhované funkční využití: Bydlení v rodinných domech



Návrh změny č. 20

Žadatel:

Katastrální území:

Pozemek:

Původní funkční využití:

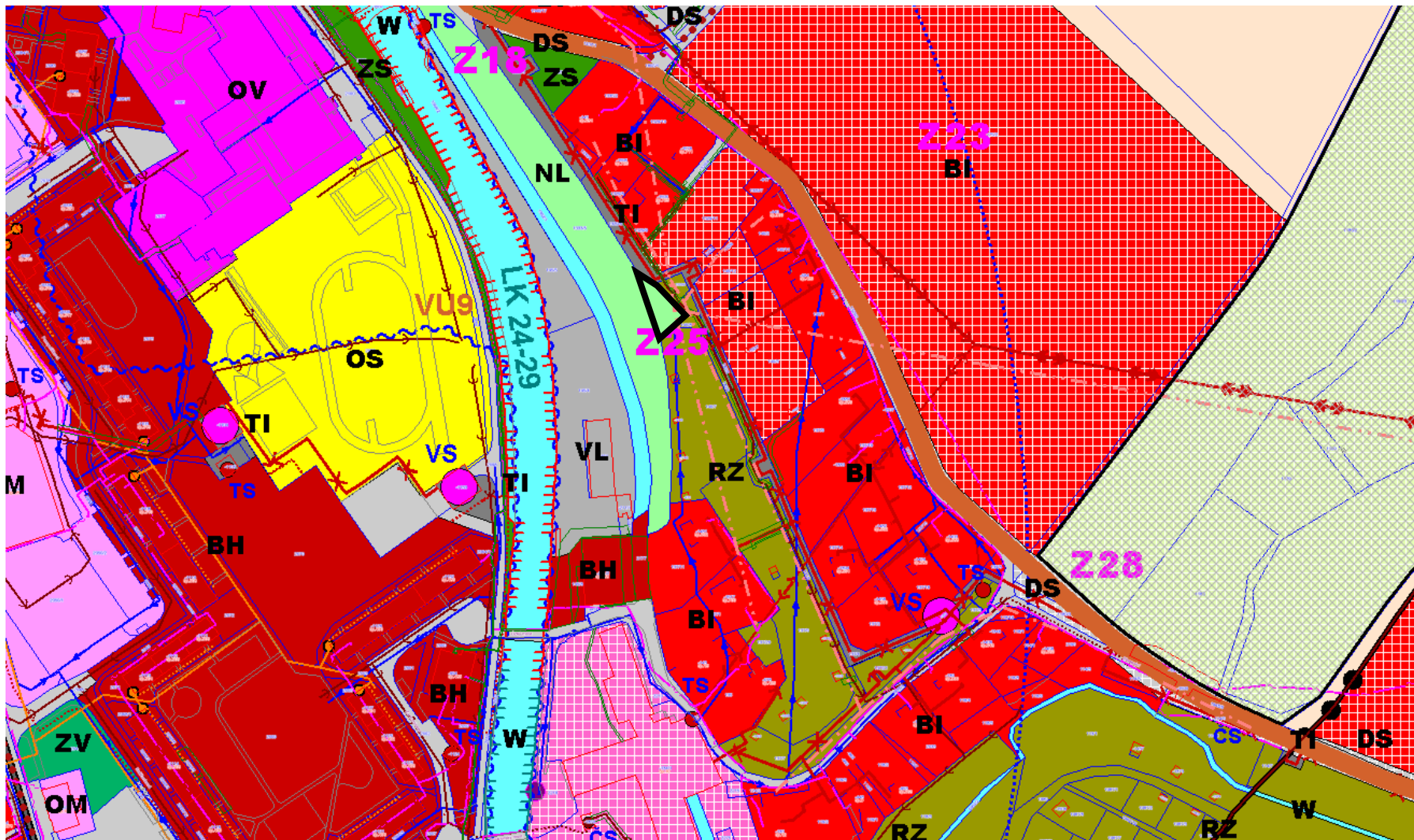
Navrhované funkční využití:

Horní Staré Město

1333/5

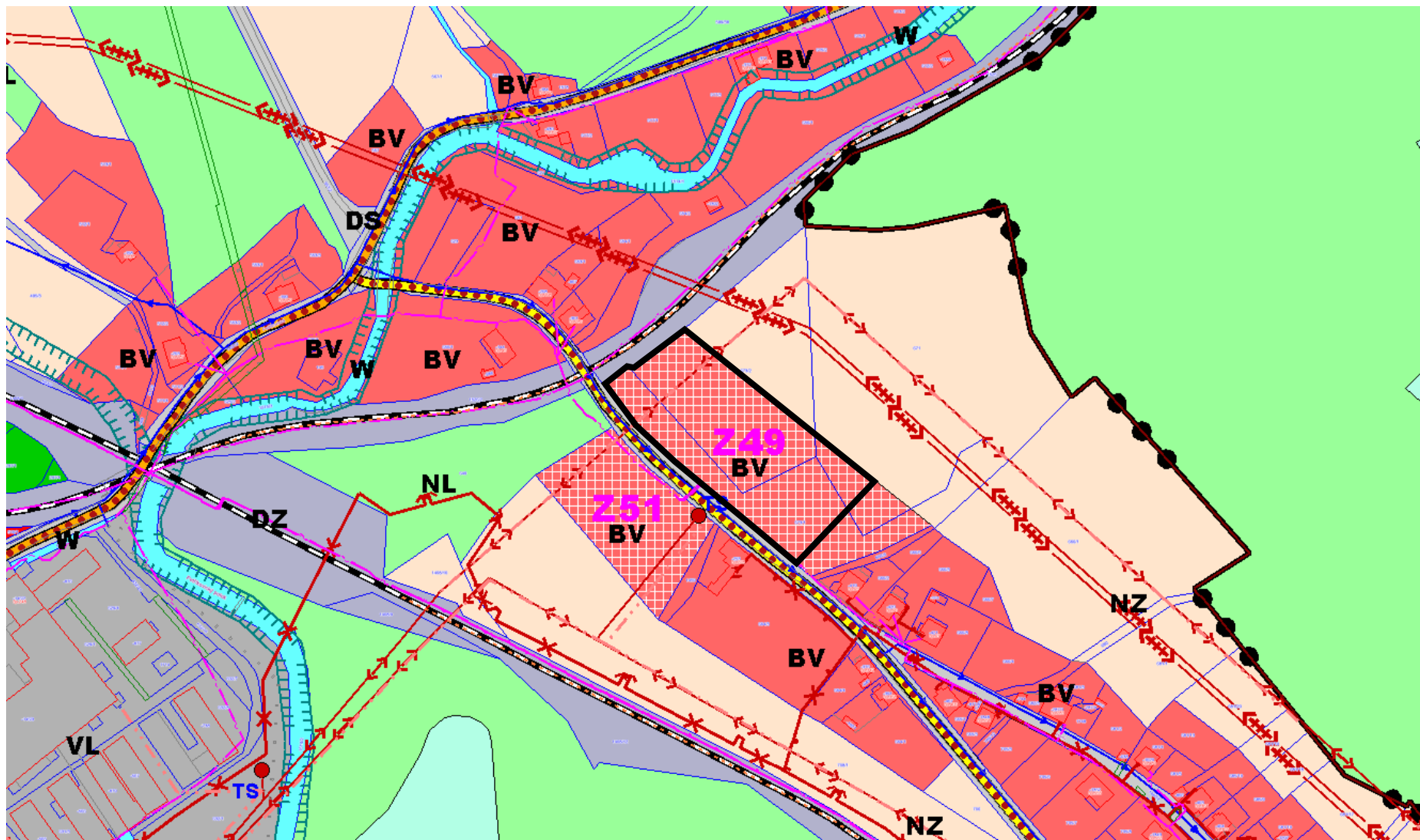
Plochy lesní (NL)

Plochy rekreace – zahrádkové osady (RZ)



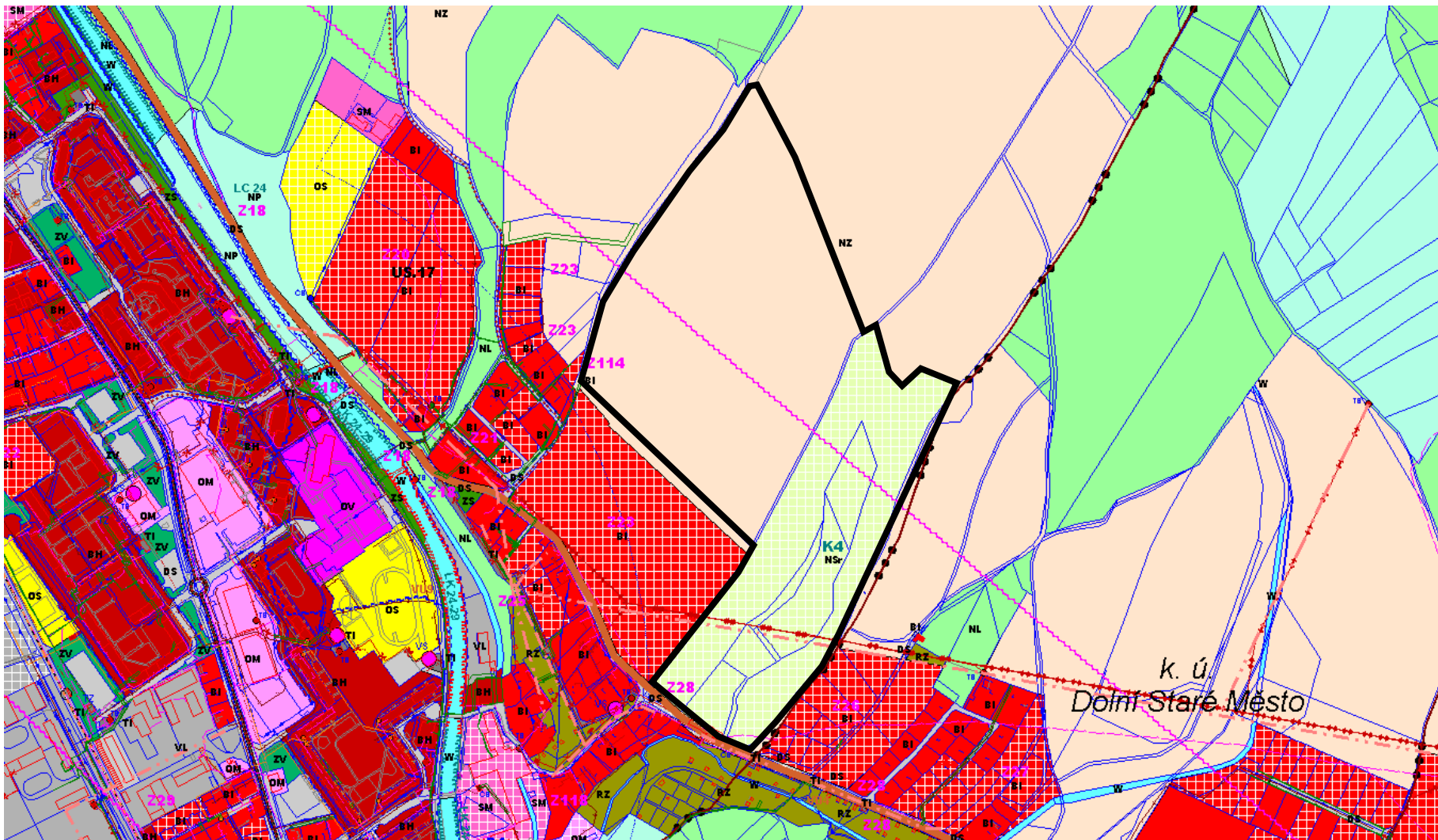
Návrh změny č. 21

Žadatel: Trutnov Trails z.s., Krakonošovo nám. 74, 541 01 Trutnov
Katastrální území: Poříčí u Trutnova
Pozemek: 673/1, 673/2
Původní funkční využití: Plochy bydlení v rodinných domech – venkovské (BV)
Navrhované funkční využití: Plochy občanského vybavení – tělovýchovná a sportovní zařízení (OS)



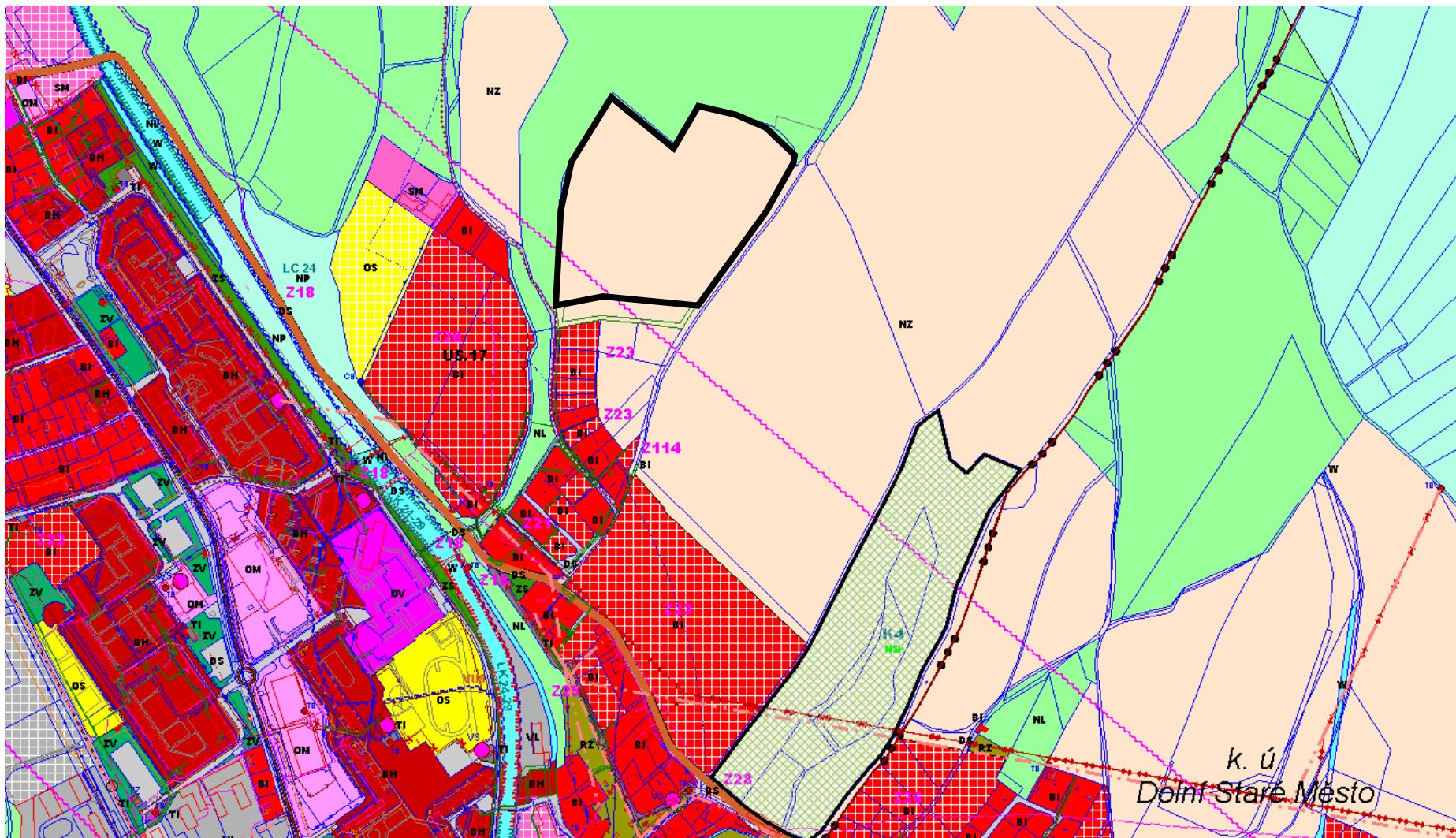
Návrh změny č. 22

Žadatel: [REDACTED]
Katastrální území: Horní Staré Město
Pozemek: 1275/1, 1180/2
Původní funkční využití: Plochy zemědělské (NZ), Plochy smíšené nezastavěného území – nepobytová rekreace (NSr)
Navrhované funkční využití: Plochy bydlení v rodinných domech – městské a příměstské (BI)



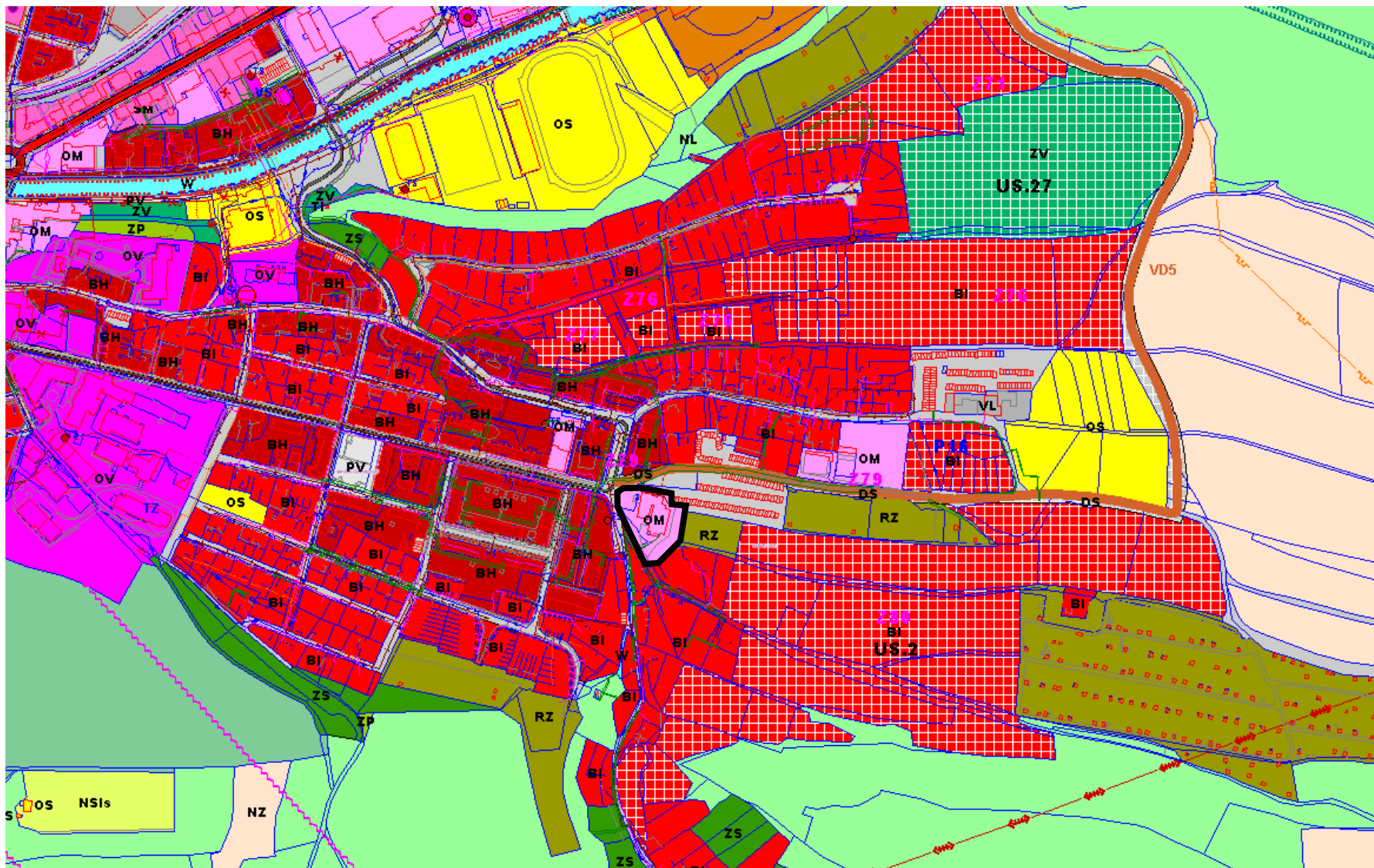
Návrh změny č. 23

Žadatel: [REDACTED]
Katastrální území: Horní Staré Město
Pozemek: 1341/2
Původní funkční využití: Plochy zemědělské (NZ)
Navrhované funkční využití: Plochy bydlení v rodinných domech – městské a příměstské (BI)



Návrh změny č. 24

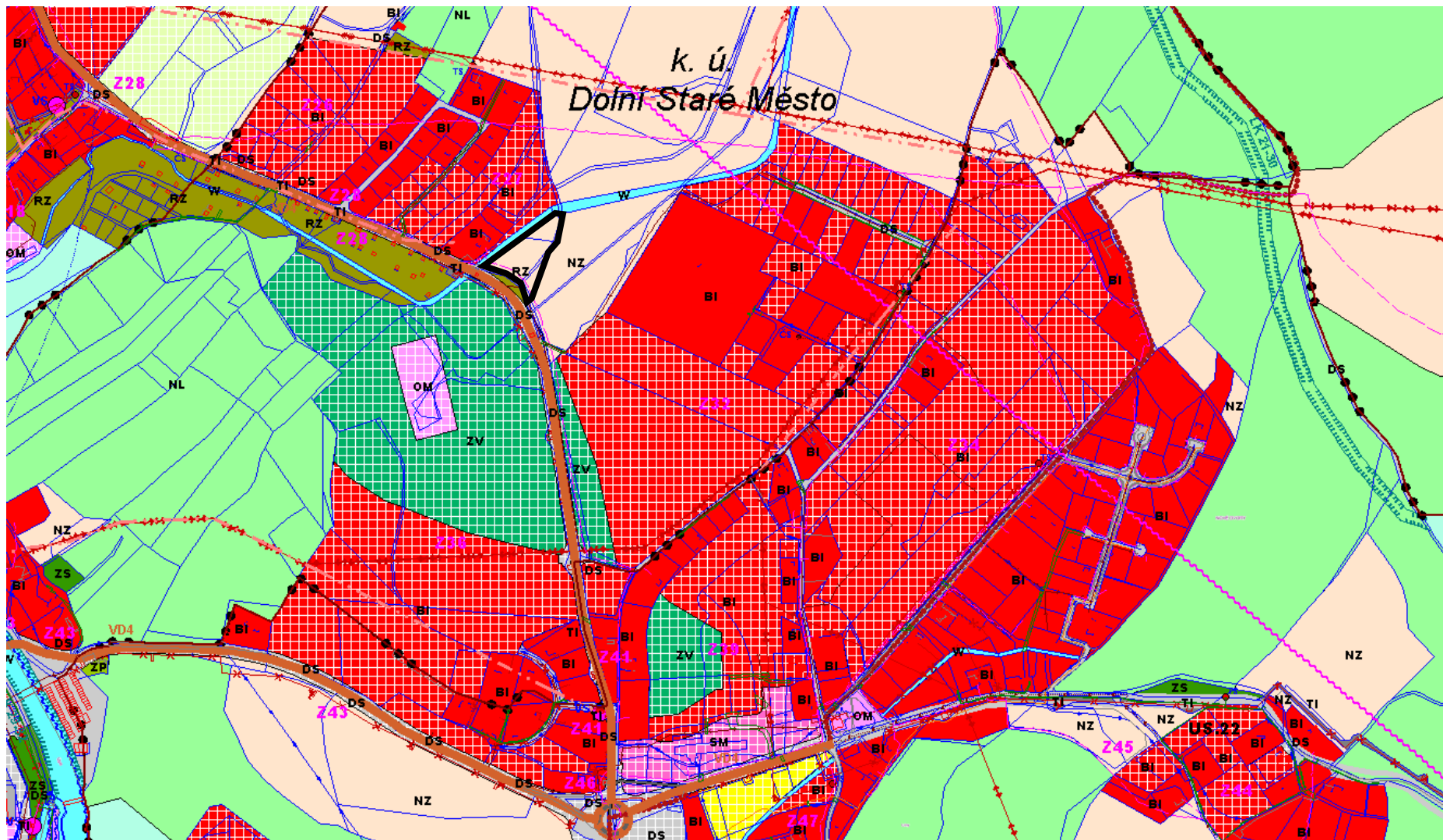
Žadatel: Trutnov Úpa Valley hotel s.r.o., Maxima Gorkého 421, 541 01 Trutnov
Katastrální území: Trutnov
Pozemek: st. p. č. 3673, p.p.č. 1276/1, 1276/3
Původní funkční využití: Plochy občanského vybavení – komerční zařízení malá a střední (OM)
Navrhované funkční využití: Plochy bydlení v bytových domech (BH)



Návrh změny č. 25

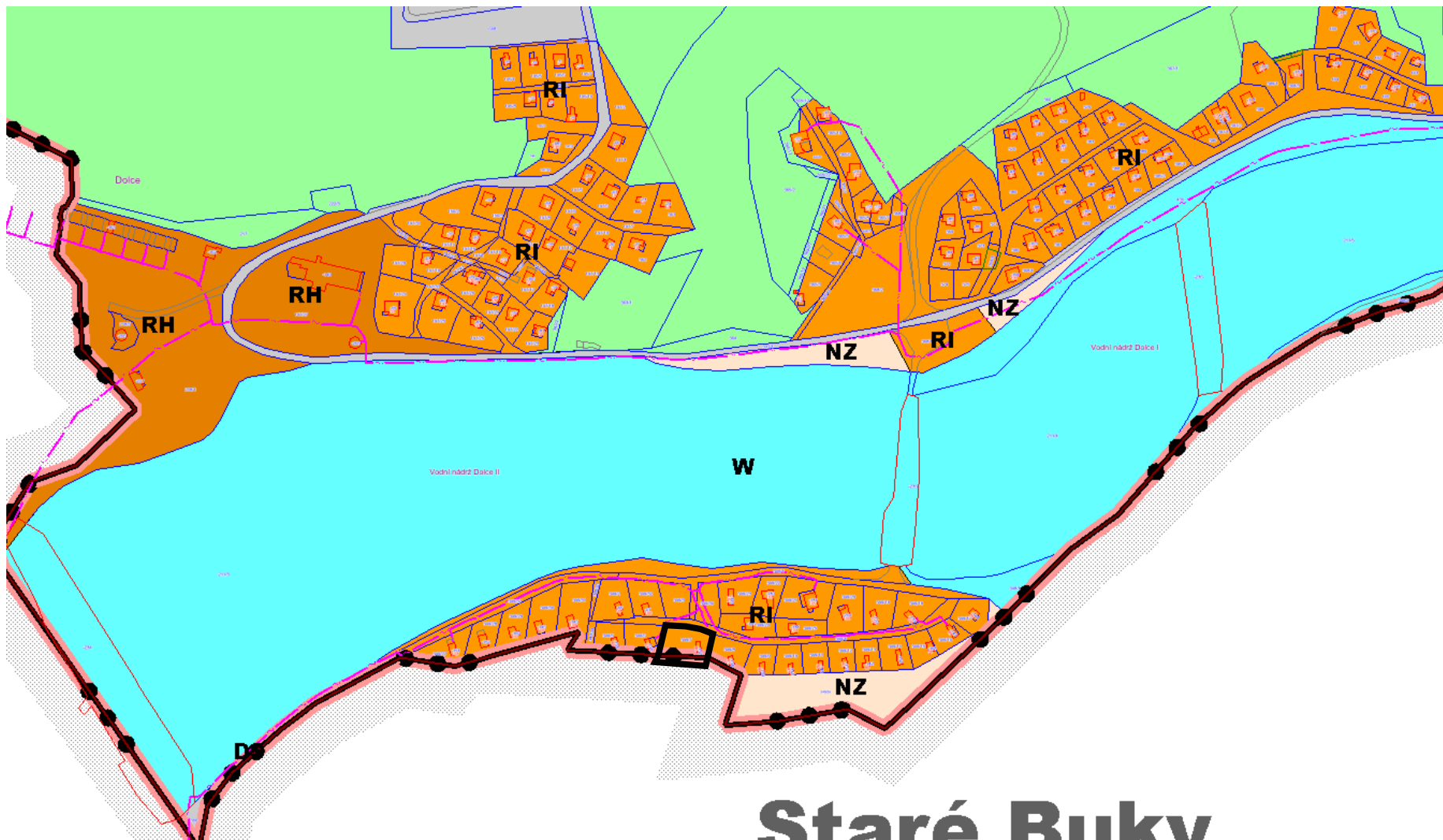
Žadatel: [redacted]

Katastrální území: Dolní Staré Město
Pozemek: 421/21, 425/1, 425/2, 506/6
Původní funkční využití: Plochy občanského vybavení – komerční zařízení malá a střední (OM)
Navrhované funkční využití: Plochy bydlení v rodinných domech – městské a příměstské (BI)



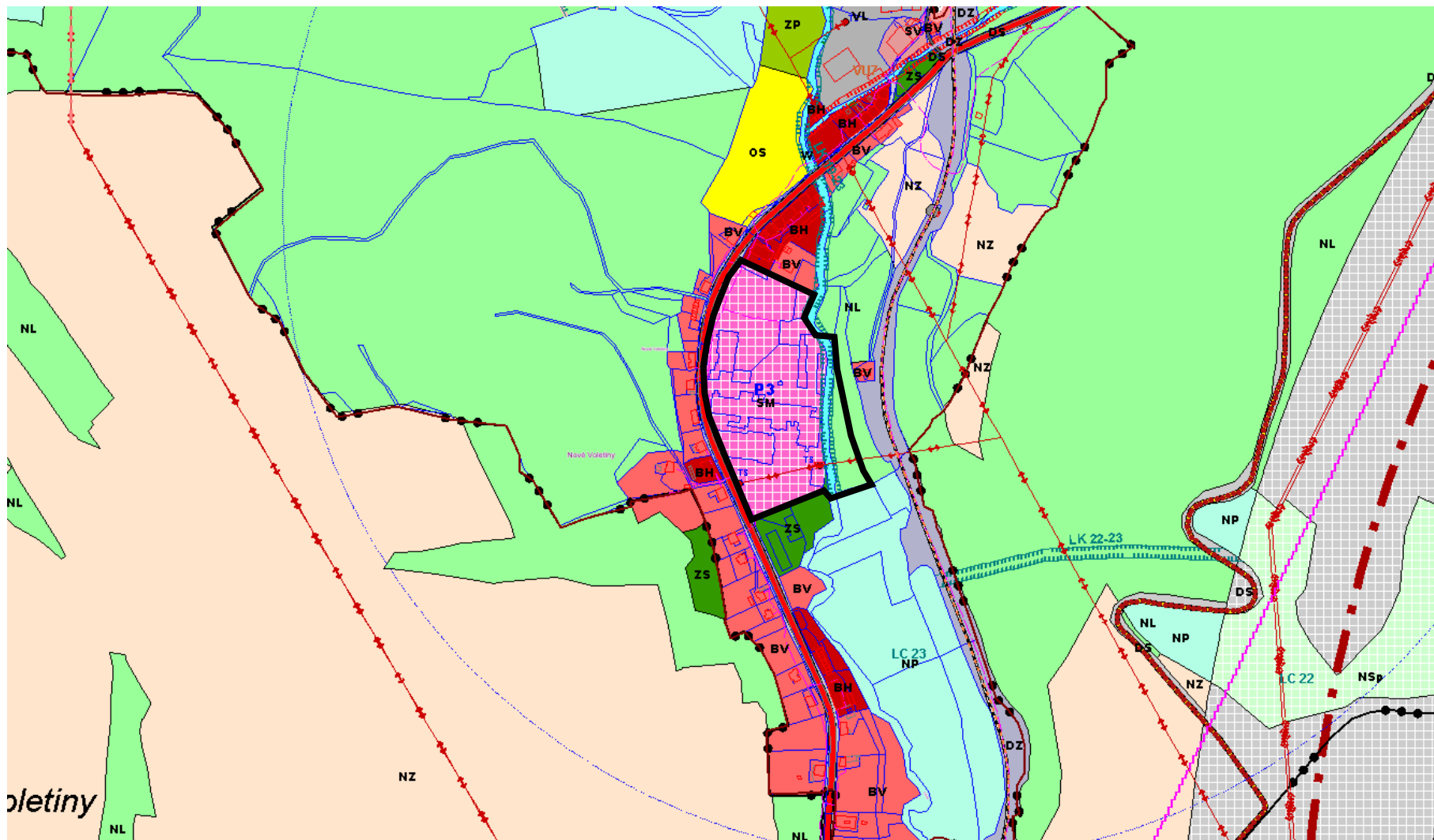
Návrh změny č. 26

Žadatel: [REDACTED]
Katastrální území: Oblanov
Pozemek: 349/7
Původní funkční využití: Plochy rekreace – plochy staveb pro rodinnou rekreaci (RI)
Navrhované funkční využití: Plochy rekreace – plochy staveb pro rodinnou rekreaci (RI) – požadavek na úpravu regulativu tak, aby bylo možno pozemek oplotit



Návrh změny č. 27

Žadatel: Management a Finance, a.s., Budějovická 1550/15a, 140 00 Praha 4
Katastrální území: Libeč
Pozemek: st.p.č. 205, 206, 207, 208, 221, 222, 223, 224, 225, 226, 227, 229, 1202,1206,1208,1209
Původní funkční využití: Plochy smíšené obytné – městské (SM), Plochy lesní (NL)
Navrhované funkční využití: Plochy výroby a skladování – lehký průmysl (VL) – požadavek na vybudování polyfunkčního podnikatelského areálu se zaměřením na nerušící výrobu, skladování, prodej zboží, poskytování služeb včetně možnosti realizace drobných stravovacích zařízení případně realizace přechodného bydlení či služebních bytů .



Návrh změny č. 28

Žadatel:

Katastrální území:

Pozemek:

Původní funkční využití:

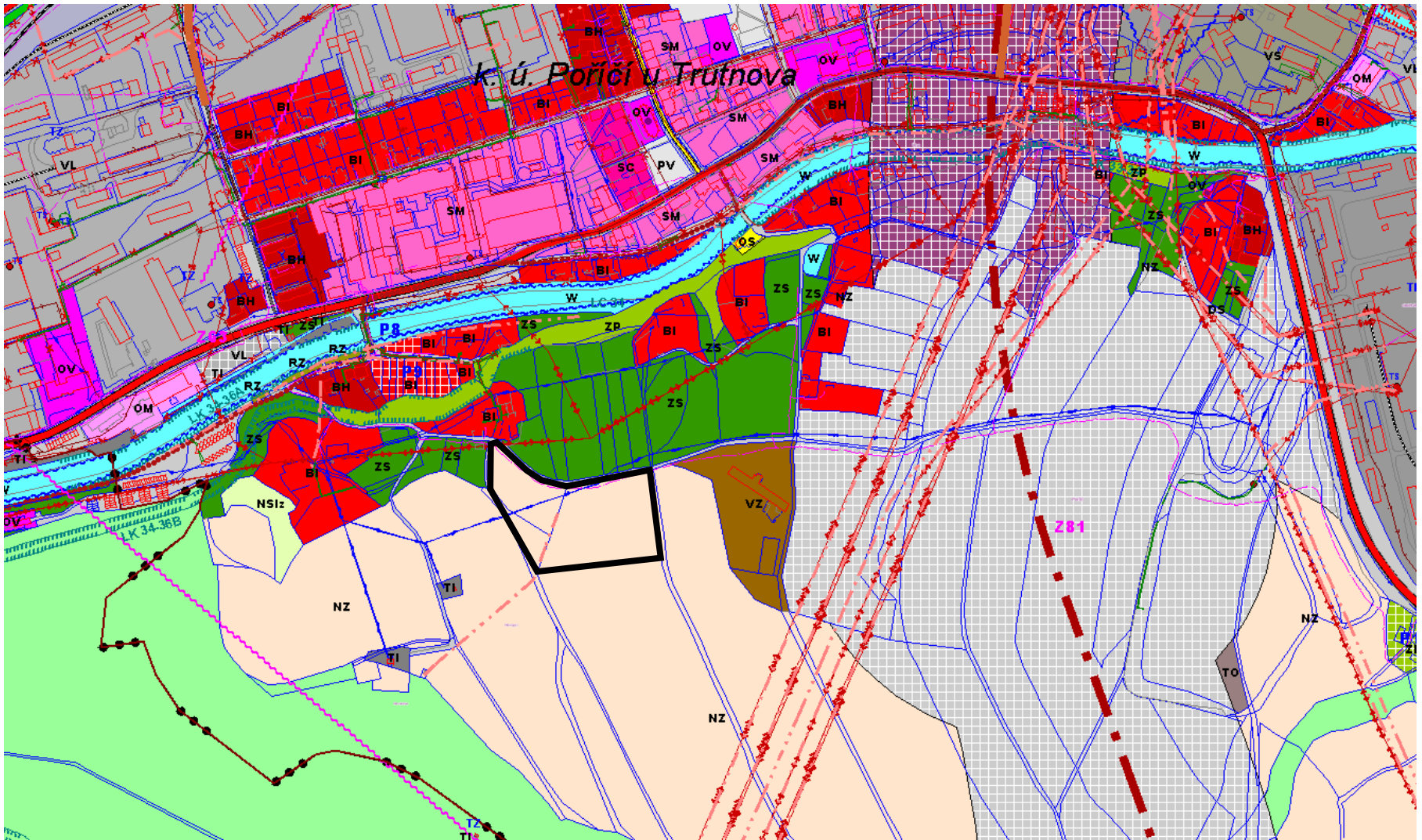
Navrhované funkční využití:

Poříčí u Trutnova

1303/1, 1303/2, 1302/1

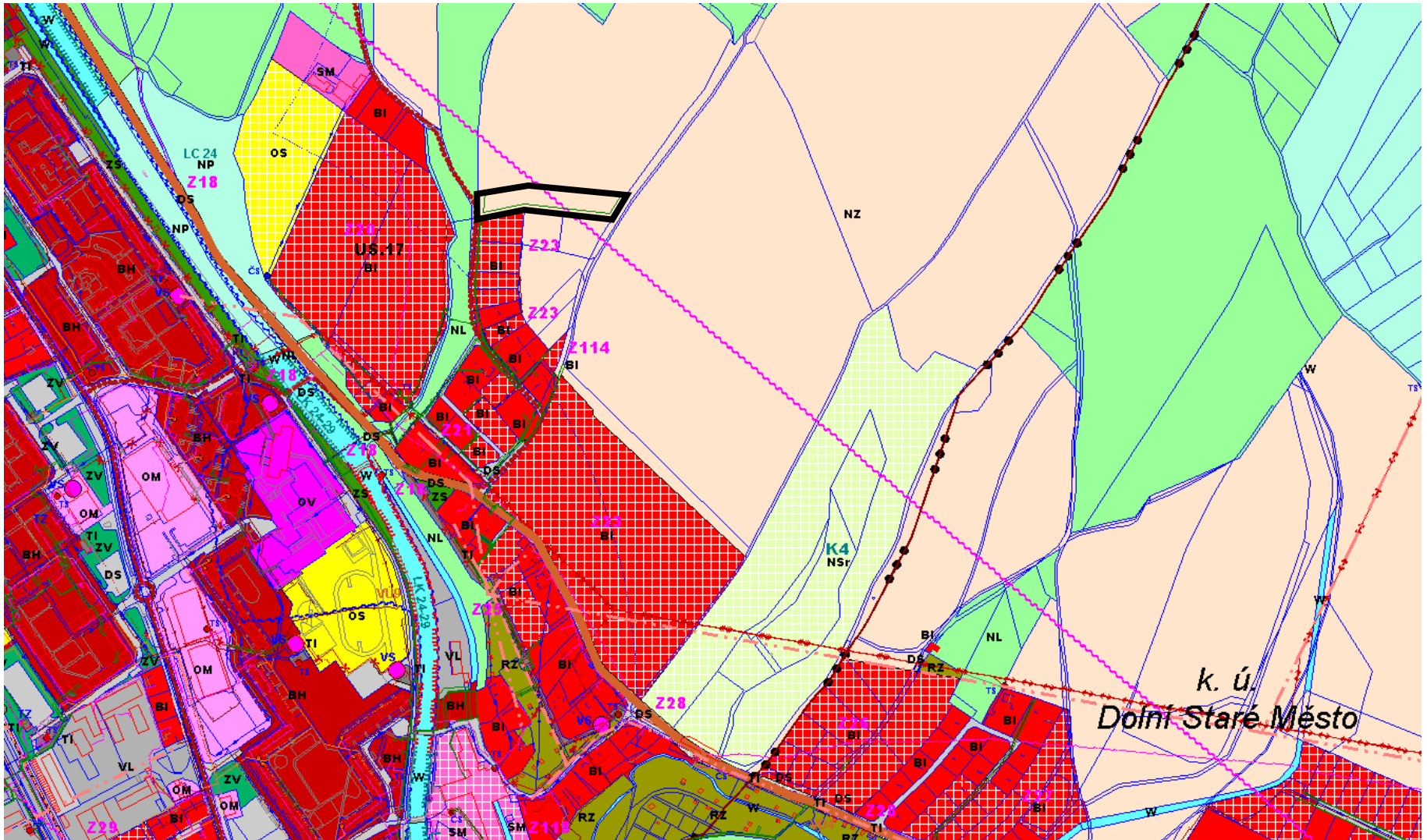
Plochy zemědělské (NZ)

Plochy bydlení v rodinných domech – městské a příměstské (BI) + zemědělské budovy



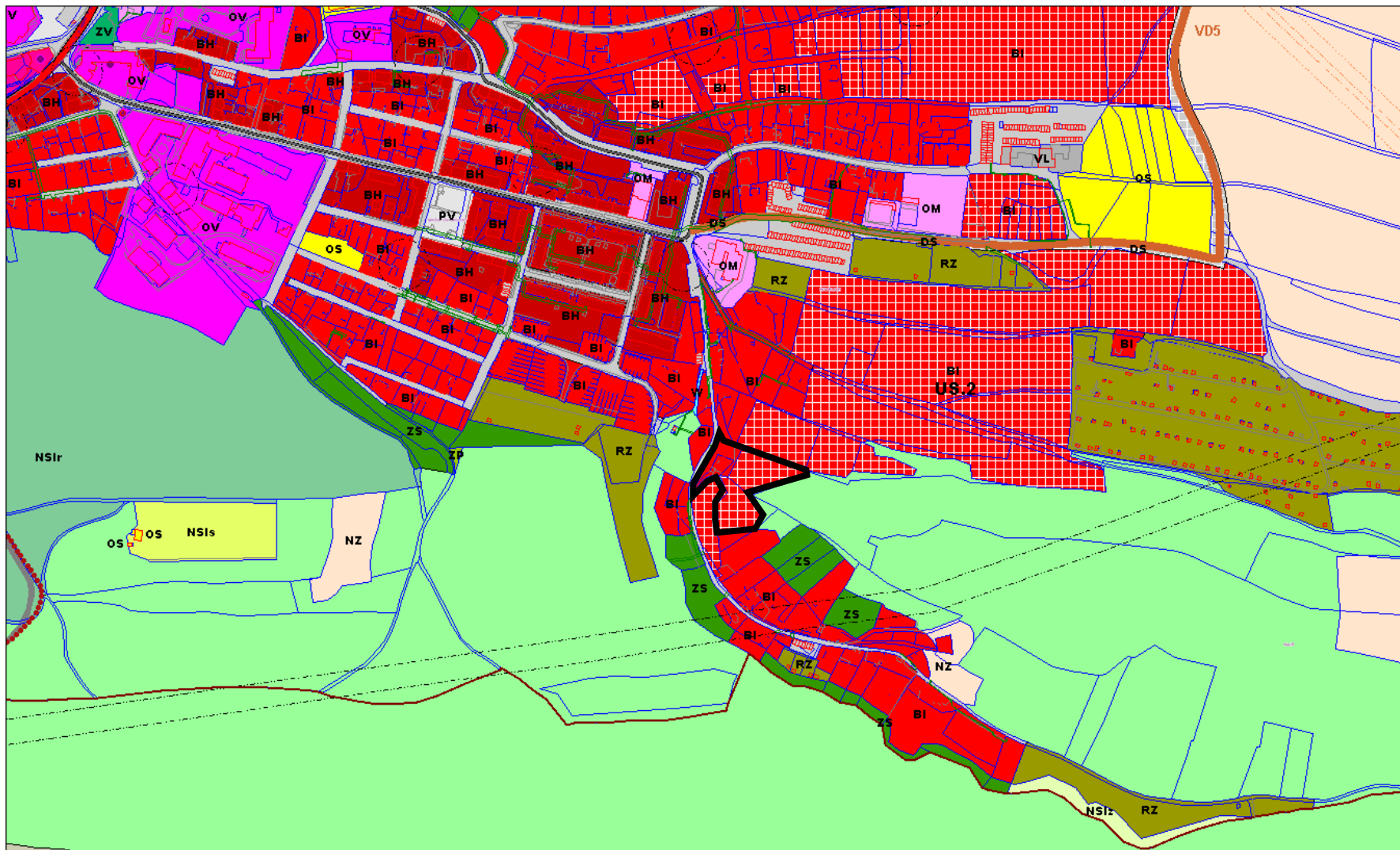
Návrh změny č. 29

Žadatel: [REDACTED]
Katastrální území: Horní Staré Město
Pozemek: 1341/3
Původní funkční využití: Plochy zemědělské (NZ)
Navrhované funkční využití: Plochy bydlení v rodinných domech – městské a příměstské (BI)



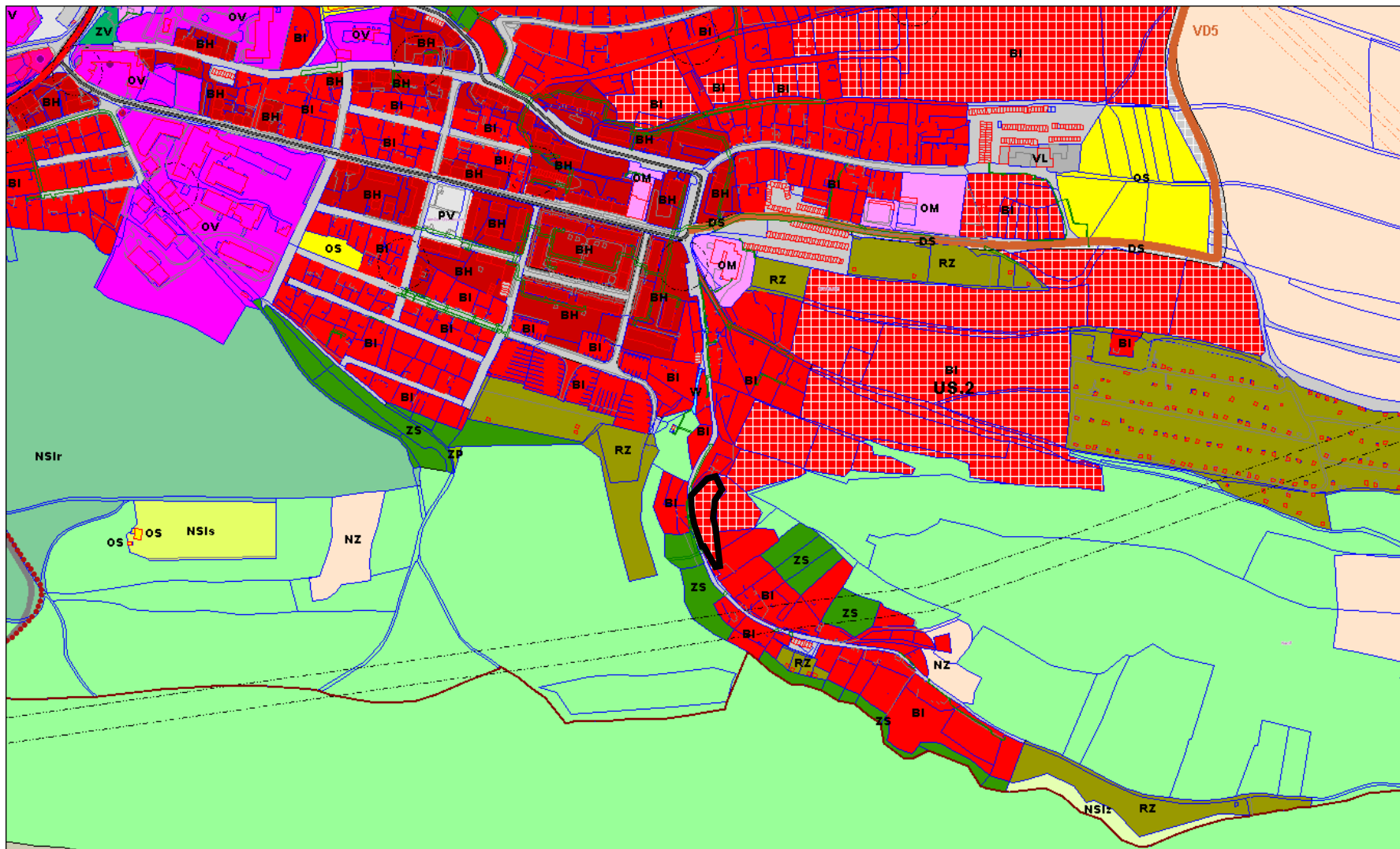
Návrh změny č. 30

Žadatel: [REDACTED]
Katastrální území: Trutnov
Pozemek: 1385/4, 1385/7, 1387/4 a 2536
Původní funkční využití: Plochy bydlení v rodinných domech – městské a příměstské (BI) – návrhová plocha
Navrhované funkční využití: Plochy bydlení v rodinných domech – městské a příměstské (BI) – stávající stabilizované území



Návrh změny č. 31

Žadatel: [REDACTED]
Katastrální území: Trutnov
Pozemek: 1387/1
Původní funkční využití: Plochy bydlení v rodinných domech – městské a příměstské (BI) – návrhová plocha
Navrhované funkční využití: Plochy bydlení v rodinných domech – městské a příměstské (BI) – stávající stabilizované území



Návrh změny č. 32

Žadatel: [REDACTED]
Katastrální území: Bojiště u Trutnova
Pozemek: 1165, 1163 a 1167
Původní funkční využití: Plochy zemědělské (NZ)
Navrhované funkční využití: Plochy bydlení v rodinných domech – venkovské (BV)

