



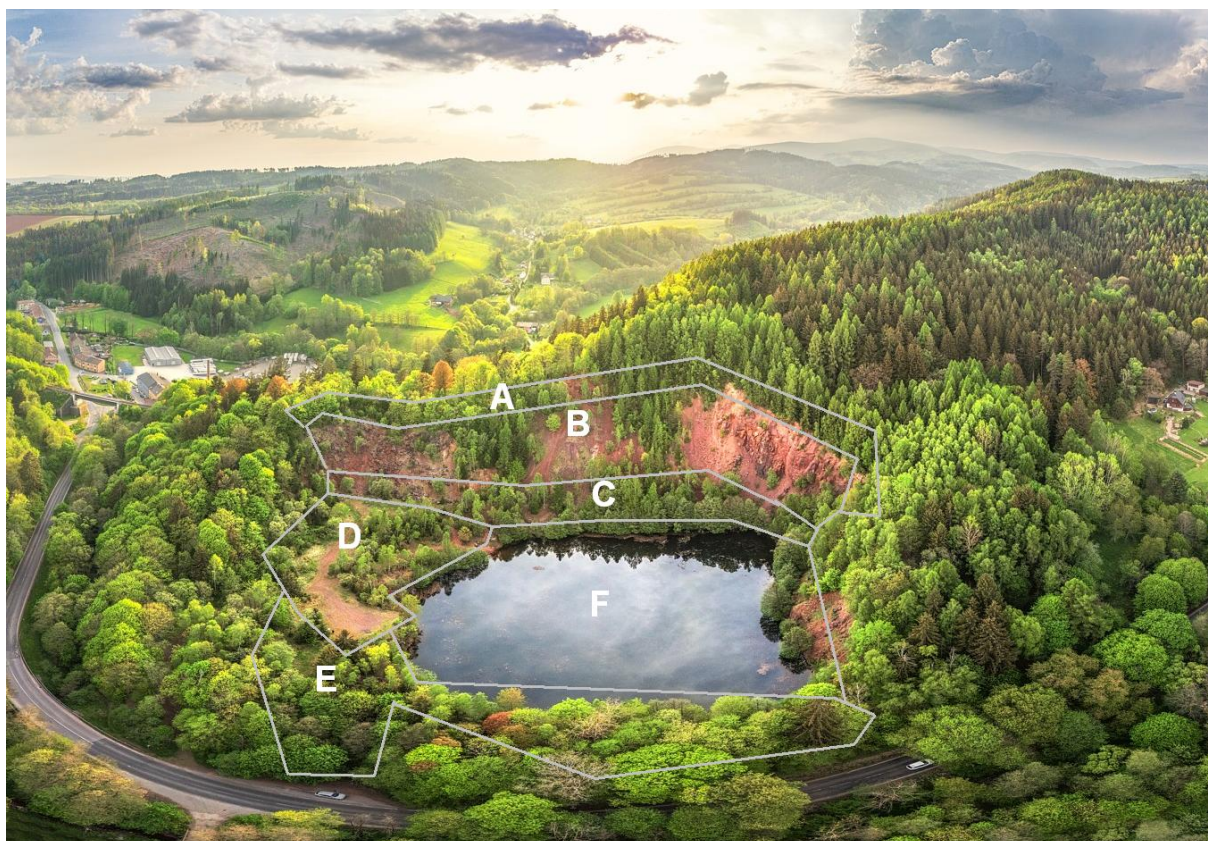
ČESKÝ SVAZ OCHRÁNCŮ PŘÍRODY

pobočný spolek

ZO ČSOP JARO Jaroměř  
Národní 83, 551 01 Jaroměř  
IČO: 67441076



## Lom Libeč – komentář k vhodným úpravám



### **A – vrchní hrana lomu**

Z hlediska přírodního i bezpečnostního by bylo vhodné určitý pás držet jako bezlesí bez dřevin a strhnout tuto část až na skálu. Také navrhu jasně vymežit, že se tam nachází sráz (případně dřevěné zábradlí + cedule apod.)

### **B – skalní stěna**

Rozmanitá stěna od skalní až při západní části balvanitá. Návrh úprav by měl směřovat k tomu, aby nebyla nestabilita zhoršována pojezdem motorek, jak se v části svahu děje nyní. Realizace přírodních překážek. Dále by měly být strženy nejvíce nestabilní balvany ze západní části, která je nejvíce přístupná veřejnosti. Není vhodné plošně dělat zajišťující síť. Pokud možno, tak se tomuto řešení vyhnout, protože pak by došlo k poškození některých cenných biotopů (mj. skalních škvír, puklin), více by se zde zachytával substrát pro další růst rostlin atd.

Je třeba zachovat cennost geologické lokality a viditelnost lávových proudů. Částečně je vhodné redukovat náletové dřeviny.

### **C – kamenné osypy, balvany**

Cenná stanoviště s největší koncentrací zvláště chráněných druhů. Základním opatřením je zachování této části jako bezlesí s rozptýlenými dřevinami. Je vhodné periodicky redukovat náletové dřeviny, aby balvany, náznaky kamenných moří a pata skalní stěny byly osluněné.

### **D – bezlesá plošina**

Plocha není tak strukturně rozmanitá jako předchozí. Vhodné ponechat jako bezlesí. Případně pro extenzivní využití pro veřejnost – ohniště, gril, posezení z přírodních materiálů (dřevěná lavička apod.). Samozřejmě lépe v části plošiny nad vodou, nikoliv směrem u skalní stěny. Na plochu nevozit žádné navážky obsahující živiny. Při vstupu do lomu nebo na plošinu vytvořit tabuli s popisem přírodních hodnot lokality i základním poučením, jak se v lomu chovat bezpečně.

### **E – řídký les**

Plochu udržovat jako řídký les, s občasnými prořezávkami. Soustředit se na udržení kruštíku tmavočerveného (*Epipactis atrorubens*) rostliny typické pro opuštěné lomy se světlými lesy. Držet omezení přístupu do lomu závorou proti vjezdu aut.

### **F – vodní plocha**

Ponechat v současném využití. Extenzivní využívání ke koupání otužilců. Nenasazovat do vody žádné ryby.

**Základní přístup do lomu nepřidávat žádné živiny, žádné navážky, zeminu apod. Držet stanoviště jako bezlesá, osluněná s rozptýlenými stromy a keři.**