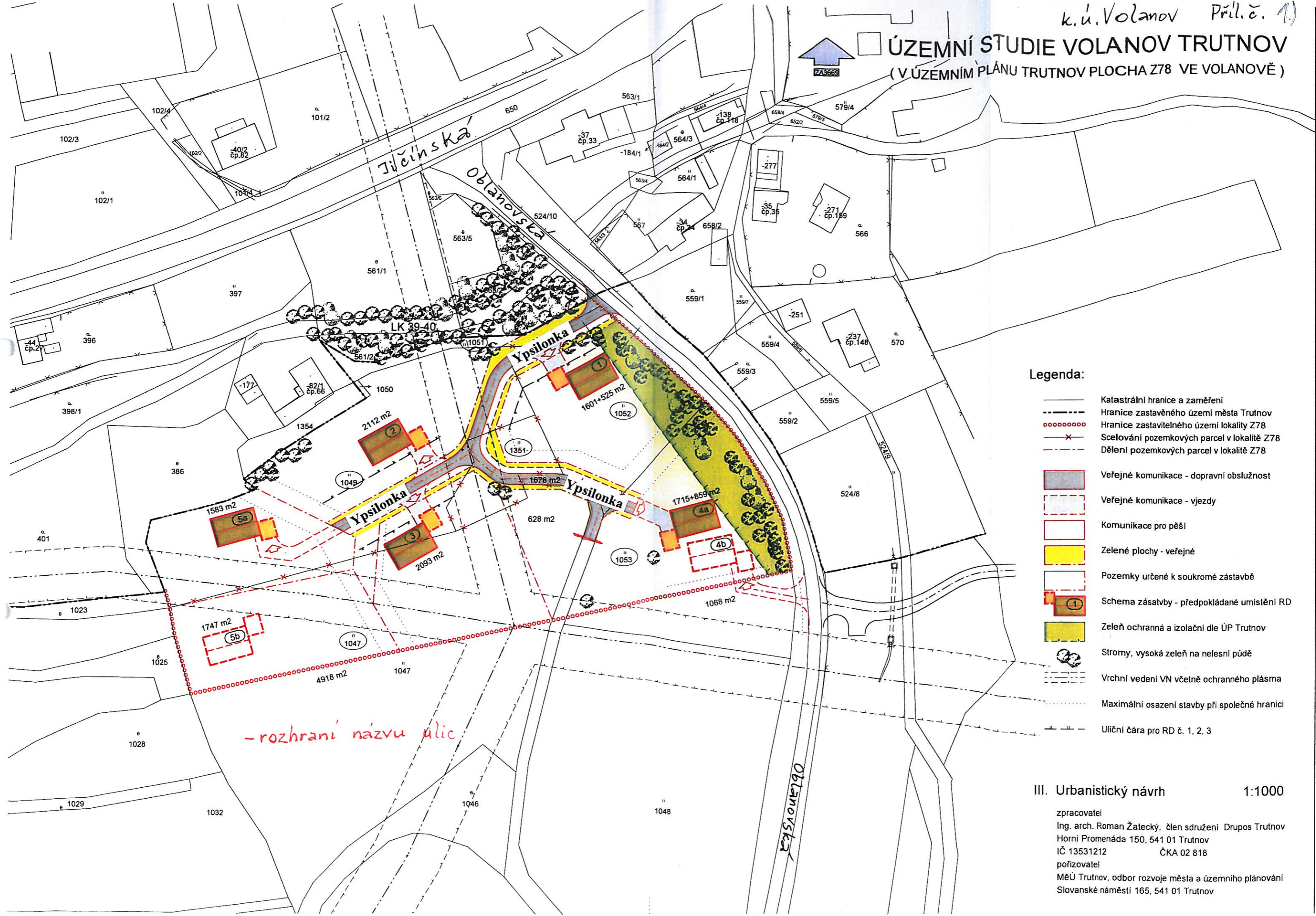


ÚZEMNÍ STUDIE VOLANOV TRUTNOV (V ÚZEMNÍM PLÁNU TRUTNOV PLOCHA Z78 VE VOLANOVĚ)



Legenda:

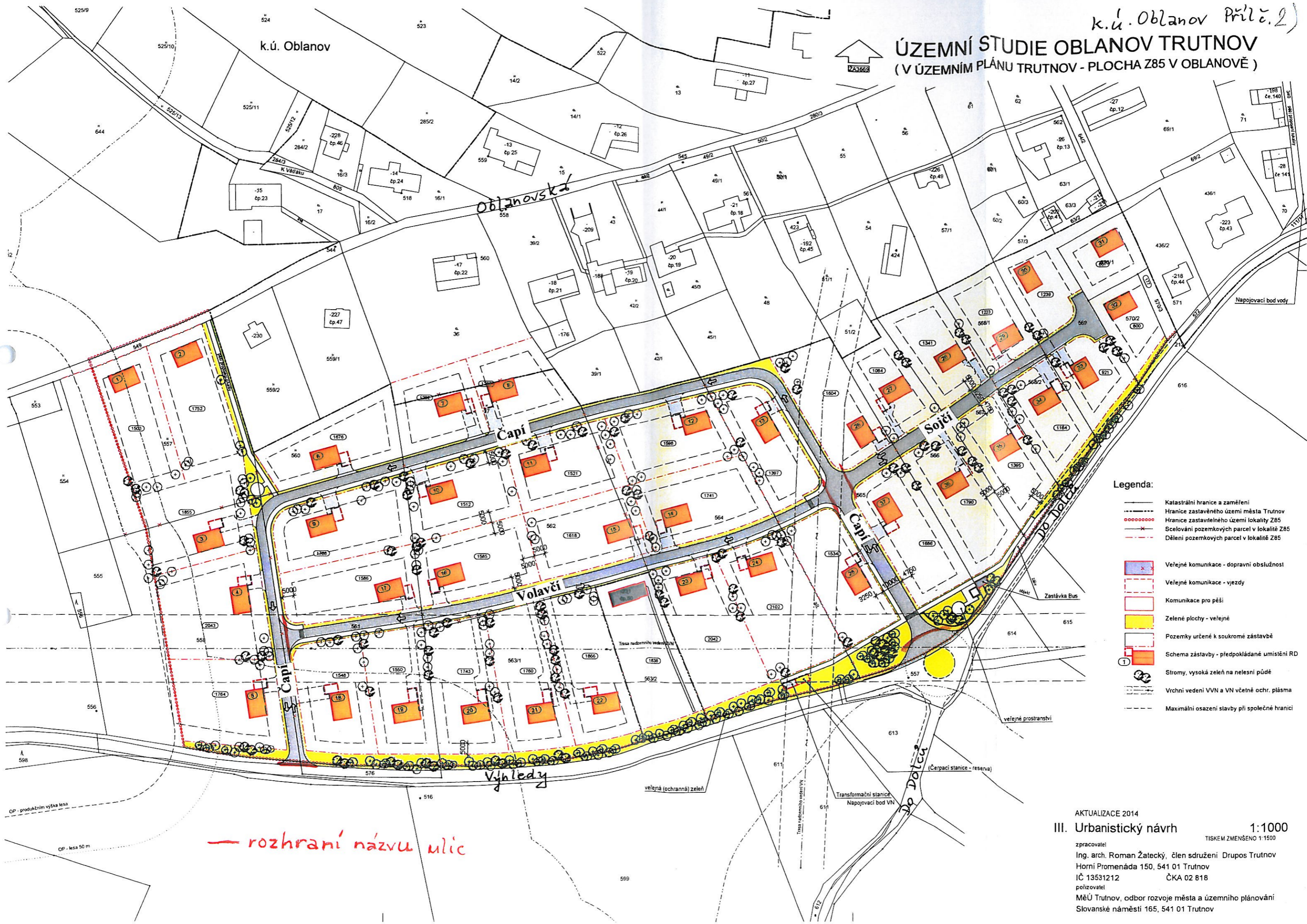
- Katastrální hranice a zaměření
- Hranice zastavěného území města Trutnov
- Hranice zastavitelného území lokality Z78
- Sčelování pozemkových parcel v lokalitě Z78
- Dělení pozemkových parcel v lokalitě Z78
- Vefejné komunikace - dopravní obslužnost
- Vefejné komunikace - vjezdy
- Komunikace pro pěší
- Zelené plochy - vefejné
- Pozemky určené k soukromé zástavbě
- Schema zástavby - předpokládané umístění RD
- Zeleň ochranná a izolační dle ÚP Trutnov
- Stromy, vysoká zeleň na nelesní půdě
- Vrchní vedení VN včetně ochranného plásmá
- Maximální osazení stavby při společné hranici
- Uliční čára pro RD č. 1, 2, 3

III. Urbanistický návrh 1:1000

zpracovatel
Ing. arch. Roman Žatecký, člen sdružení Drupos Trutnov
Horní Promenáda 150, 541 01 Trutnov
IČ 13531212 ČKA 02 818
pořizovatel
MěÚ Trutnov, odbor rozvoje města a územního plánování
Slovanské náměstí 165, 541 01 Trutnov

k.ú. Oblanov Příl. 2)

ÚZEMNÍ STUDIE OBLANOV TRUTNOV (V ÚZEMNÍM PLÁNU TRUTNOV - PLOCHA Z85 V OBLANOVĚ)



- Legenda:**
- Katastrální hranice a zaměření
 - Hranice zastavěného území města Trutnov
 - Hranice zastavěného území lokality Z85
 - o Scelování pozemkových parcel v lokalitě Z85
 - o Dělení pozemkových parcel v lokalitě Z85
 - Veřejné komunikace - dopravní obslužnost
 - Veřejné komunikace - vjezdy
 - Komunikace pro pěší
 - Zelené plochy - veřejné
 - Pozemky určené k soukromé zástavbě
 - 1 Schema zástavby - předpokládané umístění RD
 - Stromy, vysoká zeleň na nelesní půdě
 - Vrchní vedení VVN a VN včetně ochr. pásma
 - Maximální osazení stavby při společné hranici

— rozhraní názvu ulic

AKTUALIZACE 2014
 III. Urbanistický návrh 1:1000
 TISKEM ZMENŠENO 1:1500
 zpracovatel
 Ing. arch. Roman Žatecký, člen sdružení Drupos Trutnov
 Horní Proměnáda 150, 541 01 Trutnov
 IČ 13531212 ČKA 02 818
 pořizovatel
 MěÚ Trutnov, odbor rozvoje města a územního plánování
 Slovanské náměstí 165, 541 01 Trutnov