

DOHODA O NAROVNÁNÍ A NOVACI

INGSERVIS s. r. o.

Vodní 177, 541 01 Trutnov

IČ: 252 85 033

DIČ: CZ25285033

Zapsán v Obch. rejstříku u Kraj. soudu v Hradci Králové, oddíl C, vložka 12968

Bankovní spojení: ČSOB, a.s., č. ú.: 274517963

Zastoupená Karlem Lašem, jednatelem

(dále jen „žadatel“)

a

Město Trutnov

Slovanské náměstí 165, 541 01 Trutnov

IČ: 00 278 360

DIČ: CZ00278360

Bankovní spojení: KB, a.s., č. ú.: 124601/0100

zastoupené Mgr. Ivanem Adamcem, starostou (dále jen „město Trutnov“)

PREAMBULE

I.

Plánovací smlouva

1. Smluvní strany spolu uzavřely dne 18.06.2008 plánovací smlouvu, na základě této smlouvy se smluvní strany zavázaly provést infrastrukturu nutnou pro rozvoj v dolní části Červeného kopce ve Středním Předměstí Trutnova. Pro žadatele tato infrastruktura byla nutná pro výstavbu 12 bytových domů, pro město Trutnov měla tato smlouva význam pro rozvoj této lokality – výstavba rodinných a bytových domů, zajištění infrastruktury pro potápěčské centrum a lepší propojení Středního Předměstí a Dolního Starého Města.
2. Na základě této smlouvy se žadatel zavázal zajišťovat financování a vybudování těchto částí:
 - celá infrastruktura záměru „Bytové domy Červený kopec“ dle bodu I.A. mimo Teplovod z hranice veřejného pozemku, Kabelové vedení NN z vyprojektované trafostanice a Sdělovací kabely
 - části infrastruktury záměru „Infrastruktura Červený Kopec – II. etapa“ dle bodu I.B., a to Vodovod ve vnějších komunikacích a Sadové úpravy
 - spoluúčast na Kabelovém vedení NN – příspěvek za jistič (I.A.)Předpokládaný náklad této části infrastruktury byl 26.985 tis. Kč bez DPH v cenách r. 2008.

Město Trutnov se zavázalo zajišťovat financování a vybudování těchto částí:

- části akce „Infrastruktura Červený kopec – II.etapa“ dle bodu I.B., a to Komunikace včetně chodníků, Hrubé terénní úpravy a Veřejné osvětlení.

Odhadovaný předpokládaný náklad této části infrastruktury byl 22.530 tis. Kč bez DPH v cenách r. 2008.

Žadatel se zavázal zajistit prostřednictvím dále níže uvedených třetích osob vybudování dále uvedené infrastruktury:

- a) Vodovody a kanalizace Trutnov, a. s., jednotné kanalizace „Kanalizace Trutnov – Červený kopec“ v rámci projektu Čistá horní Úpa dle bodu I. C.
- b) ČEZ Distribuce, a. s., části bodu I. B Trafostanice a kabely VN plánovací smlouvy a části bodu I. A. Kabelové vedení NN z vyprojektované trafostanice plánovací smlouvy.
- c) ČEZ, a. s., Elektrárna Poříčí, připojení bytových objektů na horkovod, tj. Teplovod z hranice veřejného pozemku dle bodu I. A. plánovací smlouvy a Teplovod mimo území dle bodu I. B. plánovací smlouvy.

- d) Telefónica O2 Czech Republic, a.s., síť elektronických komunikací – Sdělovací kabely dle bodů I. A. a I. B. plánovací smlouvy

Odhadovaný předpokládaný náklad částí infrastruktury uvedených pod písmeny a) až c) byl 13.500 tis. Kč bez DPH v cenách r. 2008.

3. Uvedená infrastruktura měla být vybudována do poloviny roku 2012.
4. Žadatel se zavázal vybudovat Bytové domy Červený kopec Trutnov, pro které měla být vybudována infrastruktura, do konce roku 2011.
5. Město Trutnov se zavázalo převzít od žadatele a provozovat následující části vybudované infrastruktury v dotčeném území dle bodu
- I. A. Plánovací smlouvy:
- komunikace – příjezdy k objektům a parkovací plochy
 - chodníky a opěrné zdi
 - terénní a sadové úpravy
 - veřejné osvětlení
- I. B. Plánovací smlouvy:
- sadové úpravy.

Za tímto účelem se strany zavázaly uzavřít kupní smlouvu, dle které žadatel prodá městu Trutnov části infrastruktury uvedené v tomto bodě za kupní cenu 1,00 Kč. Termín pro uzavření kupní smlouvy byl sjednán do 31. 12. 2012.

6. Dále se smluvní strany zavázaly, že uzavřou kupní smlouvu, na základě které žadatel prodá městu Trutnov části pozemků p. p. č. 2656/6 a 2656/121 v k. ú. Trutnov, na kterých budou vybudovány části infrastruktury uvedené v bodech II. B a VI. B Plánovací smlouvy za kupní cenu 1,00 Kč /m². Termín pro uzavření kupní smlouvy byl sjednán do 31.12.2012.
7. Pro případ, že žadatel nedodrží závazky vyplývající pro něho z ustanovení čl. II. nebo III. Plánovací smlouvy, byť jen z části, byl sjednán závazek žadatele zaplatit městu Trutnov smluvní pokutu ve výši 60% z hodnoty nedodrženého závazku. V článku II. byl sjednán závazek žadatele zajistit financování a vybudovat infrastrukturu dle bodu II. A a dále zajistit, aby třetí osoby dle bodu II.C.1 vybudovaly a zafinancovaly příslušné části infrastruktury, jak jsou uvedeny v bodě II.C.1. V článku III. Plánovací smlouvy byly sjednány termíny realizace jednotlivých etap výstavby dle harmonogramu. Kompletní výstavba bytových domů a infrastruktury měla být dokončena do června 2012.

II.

Realizace záměru

1. Záměr vybudovat bytové domy a infrastrukturu v lokalitě Červený kopec v rozsahu sjednaném Plánovací smlouvou nebyl ke dni podpisu této dohody zcela zrealizován. Byly vybudovány pouze bytové domy 1,2,3 a došlo k započetí prací na výstavbě bytového domu 4 a k nim příslušející infrastruktura. Rovněž byla vybudována, byť částečně, infrastruktura pro další bytové domy, které nebyly dosud realizovány. Třetími osobami byla vybudována jednotná kanalizace, trafostanice, horkovod i sítě elektronických komunikací. Zbývají provést pouze přípojky těchto sítí k jednotlivým dosud nezrealizovaným domům.
2. Město Trutnov zadalo vypracování znaleckého posudku na vyčíslení hodnoty nedokončené infrastruktury. Dle znaleckého posudku č. 7101/30/2016 ze dne 15.8.2016 a dodatku č.1 ke znaleckému posudku č. 7101/30-2016 ze dne 05.06.2017, které vypracoval soudní znalec Jiří Danielis, Pražská 88, 541 01 Trutnov (dále jen „Znalecký posudek na cenu infrastruktury“), představují neprovedené nebo nedokončené práce na objektech infrastruktury v rámci záměru „Bytové domy Červený kopec“ a záměru Infrastruktura Červený kopec –II. etapa částku 15 002 609 Kč bez DPH v cenové úrovni 2009 nebo částku 13 352 322 Kč bez DPH v cenové úrovni 2016. Specifikace těchto prací je vymezena ve Znaleckém posudku na cenu infrastruktury, z toho město Trutnov doposud neprovedlo práce v hodnotě 8 084 tis. Kč bez DPH, žadatel doposud neprovedl práce v hodnotě 5 268 tis.Kč bez DPH. Žadatel doposud nezajistil práce, které měly provést třetí

strany v hodnotě 2 688 tis. Kč bez DPH (v cenách roku 2016). Žadatel dále doposud neprovedl založení parkového trávníku v hodnotě 1 215 tis. Kč bez DPH. Žadatel tedy doposud nezajistil práce v hodnotě 9 171 tis. Kč bez DPH.

3. K nenaplnění záměru došlo v důsledku celosvětové ekonomické krize, kdy výrazně klesla poptávka po koupi nových bytů a žadatel nezískal zájemce o koupi, a proto výstavbu přerušil.
4. Na základě oživení ekonomiky a jejího růstu žadatel přehodnotil situaci na trhu a má zájem pokračovat v realizaci záměru, když ke dni podpisu této dohody byla žadatelem výstavba znovu obnovena.
5. Město Trutnov má rovněž zájem na pokračování výstavby v dané lokalitě, a to nejen z důvodu veřejného zájmu, kterým je rozvoj území, ale i s ohledem na jím vynaložené finanční náklady spojené s vybudováním infrastruktury připravené pro budoucí výstavbu bytových domů v dané lokalitě.

III.

Narovnání a novace smluvního vztahu

1. S ohledem na skutečnosti uvedené výše mají žadatel a město Trutnov zájem narovnat sporné či pochybné body Plánovací smlouvy a upravit její znění s ohledem na aktuální podmínky a vzájemné požadavky, a proto uzavírají tuto:

DOHODU O NAROVNÁNÍ A NOVACI

1. Účastníci uzavírají níže uvedeného dne, měsíce a roku tuto Dohodu o narovnání a novaci (dále jen Dohoda), která mění nesplněné závazky smluvních stran z Plánovací smlouvy ze dne 18. 06. 2008 a k jejímu naplnění sjednává závazky nové, vše ve smyslu stavebního zákona k zajištění financování a realizaci infrastruktury pro uvažovaný záměr „**Bytové domy Červený kopec Trutnov**“ na pozemcích p. p. č. 2656/6 a 2656/102 v k. ú. Trutnov (dále i „dané území“) a souvisejícího záměru „**Infrastruktura Červený kopec – II.etapa**“ na pozemcích p. p. č. 2656/102, 2656/6, 2656/443, 2656/477 a 2668, v k. ú. Trutnov; pozemky, kterých se tato Dohoda týká, jsou vyznačeny na snímku katastrální mapy tvořící přílohu č. 1 této Dohody.

I.

Předmět Dohody

- I. A. Předmětem této Dohody jsou neprovedené práce infrastruktury záměru „**Bytové domy Červený kopec Trutnov**“ a neprovedené práce souvisejícího záměru „**Infrastruktura Červený kopec – II. etapa**“, vše popsané ve Znaleckém posudku na cenu infrastruktury. Záměr „Bytové domy Červený kopec Trutnov“ včetně infrastruktury je vymezen v příloze č. 6 této Dohody. Záměr „Infrastruktura Červený kopec – II. etapa“ je vymezen v příloze č. 6 této Dohody.
- I.B. Město Trutnov se podpisem Dohody vzdává nároku na smluvní sankci ve smyslu čl. V.B. Plánovací smlouvy ze dne 18. 6. 2008 a zavazuje se, že tento nárok, který Žadatel neuznává, u něj či místně příslušného soudu neuplatní, když jako protiplnění obdrží práce uvedené v čl. I. A. Dohody, resp. příloze č. 6 této Dohody, za cenu tam uvedenou

II.

Financování

- II.A. Žadatel **bude namísto města Trutnov plně** zajišťovat financování a realizaci neprovedených prací specifikovaných v článku I. Předmět Dohody.
- II.B. Financováním se rozumí úhrada veškerých výdajů, které jsou potřebné pro vybudování infrastruktury a jejího uvedení do provozu nebo které s vybudováním infrastruktury a jejím uvedením do provozu souvisejí.

III.

Termíny plnění a zajištění financování

III.A. Žadatel se zavazuje vybudovat a financovat infrastrukturu dle bodu II.A. této Dohody postupně dle etap výstavby uvedených v harmonogramu, který tvoří přílohu č. 4 této Dohody.

III.B. Žadatel se zavazuje vybudovat Bytové domy Červený kopec Trutnov, pro které má být budována infrastruktura v rozsahu dle této Dohody v termínech dle harmonogramu, který tvoří přílohu č. 4 této Dohody.

IV.

Záruky

IV.1. Smluvní strany současně s uzavřením této Dohody samostatnou smlouvou zřizují na části pozemkové parcely č. 2656/6, k.ú. Trutnov, a to v prostoru, kde by měla být provedena pozemní komunikace ulice Mühlbergerova, zástavní právo ve prospěch zástavního věřitele města Trutnova pro zajištění případných budoucích pohledávek na úhradu nákladů či zmírnění následků či náhradu škody vzniklé v důsledku nedodržení povinností na straně žadatele, smluvních pokut dle článku V.D, vyplývajících z této Dohody nebo souvisejících s touto Dohodou až do výše 6 mil. Kč, slovy šesti milionů korun českých. Pro případ prodlení s úhradou budoucích pohledávek, zejména smluvních pokut dle článku V.D této Dohody, sjednávají smluvní strany, že zástava připadne do vlastnictví zástavního věřitele, který vyplatí zástavnímu dlužníkovi rozdíl mezi obvyklou cenou zástavy, zjištěnou nezávislým znalcem k datu nabytí vlastnictví zástavním věřitelem, a zajištěným dluhem.

Za účelem vyloučení budoucích pochybností smluvní strany uvádějí, že škodou se rozumí i ušlý zisk zejména spočívající v nepřevedení příslušných pozemků a infrastruktury na město Trutnov za zvýhodněných podmínek dle této Dohody, které mají být na město Trutnov dle této Dohody převedeny. Škoda nastává i v případě, kdy z jakéhokoli důvodu nastane nemožnost převedení vlastnického práva k uvedeným věcem na město Trutnov ze strany žadatele.

Příslušná část pozemku je vymezena v geometrickém plánu č. 4544 - 490/2017 jako pozemková parcela č. 2656/528 v k.ú. Trutnov oddělená z původní pozemkové parcely č. 2656/6 v k.ú. Trutnov.

Žadatel prohlašuje, že na předmětném pozemku neváznou žádná práva třetích osob, zejména zástavní práva, věcná práva, a zavazuje se, že do doby nabytí vlastnického práva k této části pozemku městem Trutnovem, tento pozemek nepřevéde na jiného, nezatíží právy třetích osob.

IV.2. Smluvní strany prohlašují, že uzavřením zástavní smlouvy k části pozemkové parcely č. 2656/6, k.ú. Trutnov, a to v prostoru, kde by měla být provedena pozemní komunikace ulice Mühlbergerova, je splněna povinnost žadatele uvedená v čl. IV.1. Plánovací smlouvy ze dne 18. 6. 2008 a zřízení resp. zapsání zástavního práva do katastru nemovitostí je smluvními stranami považováno za záruku ve smyslu ust. čl. IV.1. Plánovací smlouvy a nahrazuje v plném rozsahu peněžní jistotu tam uvedenou.

V.

Ostatní ujednání

V.A. Obě smluvní strany mají právo provádět dohled nad průběhem realizace výstavby všech částí infrastruktury. Zavazují se uskutečnit minimálně jedenkrát ročně společnou schůzku, na které projednají postup výstavby a veškeré záležitosti související s plněním této Dohody o narovnání a novaci. Tímto ujednáním není dotčeno právo kterékoli smluvní strany požadovat informace průběžně. Smluvní strany se zavazují dohodnout se v případě potřeby na provedení nezbytných opatření pro naplnění účelu této Dohody, a to v souladu s právními předpisy.

Účastníci Dohody se zavazují, že budou jednat o změně smluvních podmínek v případě, že v průběhu dalších let dojde k neočekávaným skutečnostem, které nastaly nezávisle na jejich vůli a které potřebu takových změn vyvolávají, zejména s ohledem na harmonogram výstavby, který je uveden v příloze č. 4 této Dohody.

V.B. Město Trutnov se zavazuje převzít od žadatele a provozovat

a) tyto části infrastruktury záměru „Bytové domy Červený kopec Trutnov“ uvedené v bodu I. A Plánovací smlouvy:

- Komunikace – příjezdy k objektům a parkovací plochy v dotčeném území
- Parkovací stání *ulice Kiese Wettrova*
- Komunikace – 2 část – chodník „B“

- Hrubé terénní úpravy *ostatní k BD*
- Sadové úpravy – 3 část – podél chodníku „B“
- Veřejné osvětlení v prostoru spojovacího chodníku „B“
- Opěrné zídky + schody
- Chodník vnitroblok
- Zaměření a

b) tyto části akce „Infrastruktura Červený kopec – II. etapa“ uvedené v bodu I. B. Plánovací smlouvy:

- Sadové úpravy 1 část podél komunikace „A“ ulice Kiesewettrova
 - Sadové úpravy 2 část podél komunikace „F“ ulice Mühlbergerova
 - Komunikace – 2 část – vč. obratiště (mimo parkovací stání) ulice Mühlbergerova
 - Hrubé terénní úpravy v prostoru Mühlbergerovy ulice
 - Veřejné osvětlení v prostoru komunikace Mühlbergerovy ulice
- Současně se město Trutnov zavazuje převzít od žadatele ostatní infrastrukturu vybudovanou pro účely výstavby a užívání bytových domů a řádně dokončenou ke dni podpisu této Dohody a tuto následně udržovat.

Účastníci této Dohody se zavazují uzavřít kupní smlouvu, na základě které žadatel prodá městu Trutnovu za cenu 1,- Kč části infrastruktury, jak jsou uvedeny pod písmeny a) a b) tohoto bodu s výjimkou komunikace v ulici Mühlbergerova, a město Trutnov tyto části infrastruktury za uvedenou cenu koupí do svého vlastnictví.

Kupní smlouvu na prodej jednotlivých částí infrastruktury, na které je odkaz v předchozím odstavci tohoto bodu, uzavřou smluvní strany do 120 dnů od jejich dokončení. Návrh kupní smlouvy vypracuje město Trutnov. Žadatel je povinen oznámit městu Trutnovu dokončení jednotlivých částí infrastruktury do 15 dnů po jejich dokončení.

Účastníci této Dohody se dále zavazují uzavřít kupní smlouvu, na základě které žadatel prodá městu Trutnovu část infrastruktury - komunikaci v ulici Mühlbergerova za kupní cenu ve výši 50 % hodnoty komunikace dle znaleckého posudku vypracovaného po jejím dokončení a město Trutnov tuto komunikaci, za uvedenou kupní cenu koupí do svého vlastnictví. Jedná se o tyto části Komunikace – 2 část – vč. obratiště (mimo parkovací stání) ulice Mühlbergerova, hrubé terénní úpravy v prostoru Mühlbergerovy ulice mimo parkovací stání) a veřejné osvětlení v prostoru komunikace Mühlbergerovy ulice. Vypracování znaleckého posudku na hodnotu této stavby zadá žadatel do 30 dnů po udělení souhlasu příslušným správním úřadem k užívání této komunikace. Žadatel je povinen do 30 dnů od obdržení znaleckého posudku vyzvat město Trutnov k uzavření kupní smlouvy. Smluvní strany se zavazují uzavřít kupní smlouvu do 120 dnů od doručení výzvy k uzavření kupní smlouvy druhé smluvní straně. Smluvní strany se dohodly, že žadatel je oprávněn část infrastruktury - komunikaci v ulici Mühlbergerova provést odlišně od původního projektu s ohledem na aktuální potřeby výstavby za předpokladu splnění základních parametrů komunikace a odlišné provedení nebude smluvními stranami považováno za porušení Dohody. Novou podobu komunikace v ulici Mühlbergrova žadatel předem projedná s městem Trutnovem a přihlédne k oprávněným požadavkům města Trutnova na její podobu.

V.C. Žadatel prohlašuje, že má pozemky p. p. č. 2656/6 k. ú. Trutnov ve svém výlučném vlastnictví.

Účastníci této Dohody se zavazují uzavřít kupní smlouvu, na základě které žadatel prodá městu Trutnovu dále uvedené části pozemku 2656/6, k. ú. Trutnov, za cenu 1,- Kč/m² a město Trutnov tyto části pozemků za uvedenou cenu koupí do svého vlastnictví. Předmětem kupní smlouvy budou ty části pozemku 2656/6, k. ú. Trutnov, na kterých budou umístěny části infrastruktury uvedené v bodech V.B. Dohody o narovnání a novaci. Pro jednoznačnost se uvádí, že pozemek pod stavbou komunikace v ul. Mühlbergerova bude předmětem kupní smlouvy za cenu 1,- Kč/m².

Příslušné části pozemků budou odděleny a vymezeny geometrickým plánem dle zadání města Trutnova, které bude učiněno v souladu s touto Dohodou; zadání bude předem konzultováno s žadatelem. Náklady na vyhotovení geometrického plánu se zavazuje uhradit žadatel. Předmětem převodu nebudou části pozemku, na kterých budou umístěny bytové domy a jejich příslušenství. Návrh kupní smlouvy vypracuje město Trutnov. Město Trutnov je povinno vyzvat žadatele k uzavření kupní smlouvy do 30 dnů ode dne obdržení vyhotoveného geometrického plánu. Smluvní strany se zavazují uzavřít kupní smlouvu do 120 dnů ode dne doručení výzvy k uzavření kupní smlouvy druhé smluvní straně.

- V.D V případě prodlení se splněním povinnosti žadatele (budoucího prodávajícího) uzavřít s městem Trutnov (budoucím kupujícím) kupní smlouvy na části technické infrastruktury a části pozemků dle bodů V.B a V.C této Dohody o narovnání a novaci je žadatel povinen uhradit městu Trutnov smluvní pokutu ve výši 0,05% z hodnoty části technické infrastruktury a části pozemků, které mají být předmětem převodu, za každý den prodlení. Tímto ujednáním není dotčeno právo města Trutnova domáhat se uzavření kupní smlouvy v souladu s právními předpisy ani právo na náhradu škody ve výši přesahující smluvní pokutu; do sjednané výše smluvní pokuty nelze uplatňovat náhradu škody. Smluvní pokuta bude požadována, činí-li prodlení více než 120 dnů. Splatnost smluvní pokuty se sjednává v délce 15 dnů ode dne doručení výzvy k jejímu uhrazení. Smluvní strany se dohodly, že maximální výše smluvních pokut je jednotlivě či ve svém součtu omezena na 50% z hodnoty části technické infrastruktury a části pozemků, které mají být předmětem převodu.
- V.E Žadatel tímto uděluje městu Trutnovu právo provést stavbu pozemní komunikace, která spojí části města Střední Předměstí a Dolní Staré Město. Vymezení stavby je uvedeno v příloze č. 8 této Dohody. Město Trutnov toto právo provést stavbu přijímá. Právo provést stavbu se zřizuje bezúplatně.
- V.F Žadatel bere na vědomí, že text Dohody je veřejně přístupnou listinou ve smyslu zákona č. 106/1999 Sb., o svobodném přístupu k informacím, ve znění pozdějších předpisů a že město Trutnov jako povinný subjekt má povinnost na žádost poskytnout informace o tomto smluvním vztahu včetně poskytnutí kopie Dohody. Účastníci Dohody si sjednali způsob doručování písemností (zásilek) prostřednictvím datové schránky; pokud nebude možné písemnost (zásilku) zaslat prostřednictvím datové schránky, bude zaslána prostřednictvím držitele poštovní licence na zapsanou adresu sídla adresáta a prostřednictvím datové schránky bude učiněno oznámení o zaslání takové písemnosti (zásilky) prostřednictvím držitele poštovní licence. V případě, že se některou ze smluvních stran odeslaná písemnost vrátí jako nedoručená, považuje se za doručenou třetím dnem následujícím po dni otisku razítka na zásilce, kdy byla poštou odesílateli vrácena.
- V.G Tato Dohoda nabývá účinnosti dnem uveřejnění v registru smluv na základě zákona č. 340/2015 Sb., o zvláštních podmínkách účinnosti některých smluv, uveřejňování těchto smluv a o registru smluv (zákon o registru smluv) ve znění pozdějších předpisů. Dohodu zašle správci registru k uveřejnění město Trutnov a to bez zbytečného odkladu, nejpozději však do 30 dnů od data jejího uzavření.
- V.H. Tato Dohoda je uzavřena v souladu s usnesením Zastupitelstva města Trutnova č. ZM 2017-231/5 ze dne 11.12.2017.
- V.I. Tato Dohoda je vyhotovena v pěti originálech, z nichž po podpisu obdrží 2 žadatel a 3 město Trutnov.

V Trutnově dne:

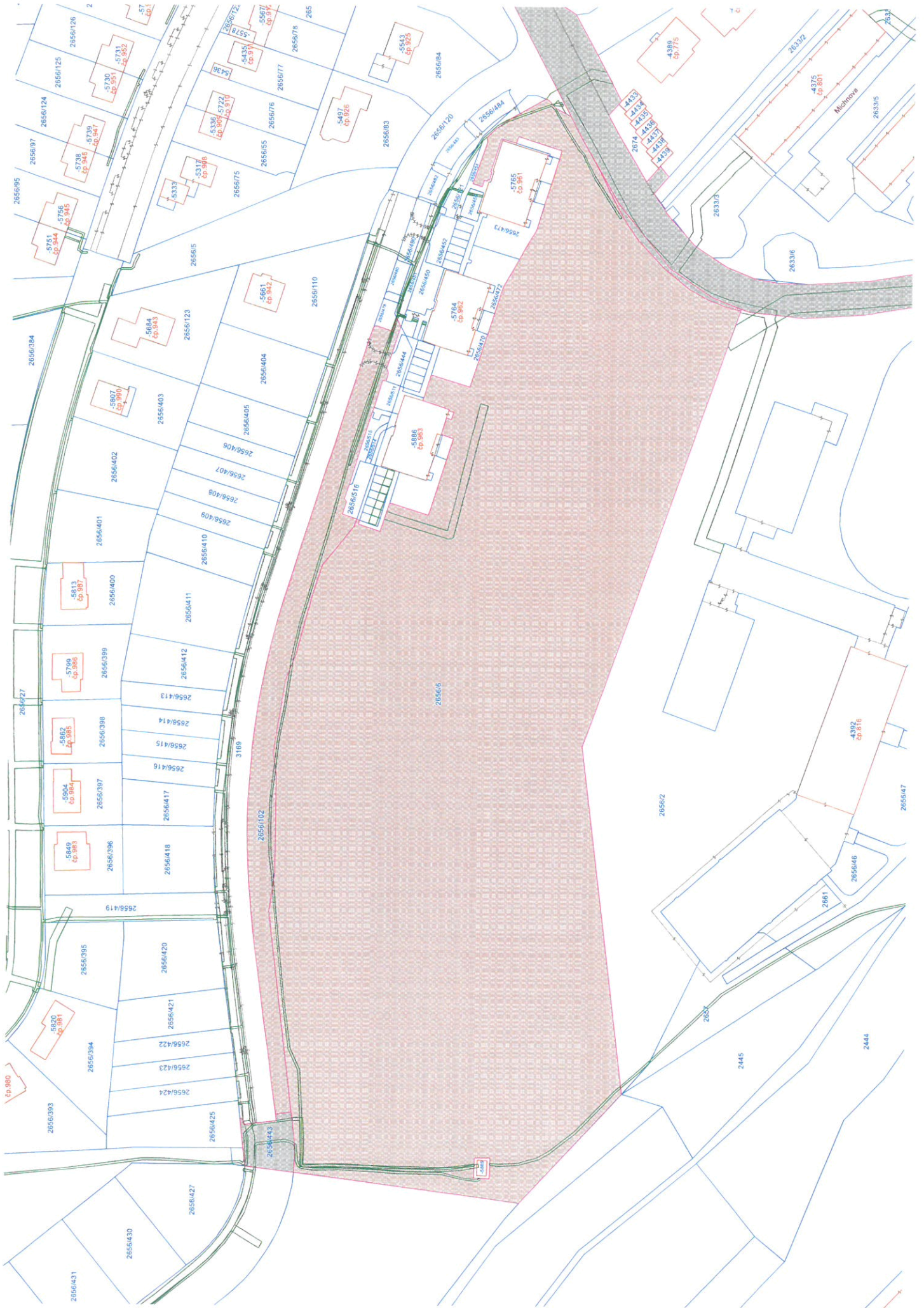
V Trutnově dne:

.....
Mgr. Ivan Adamec
starosta

.....
Karel Laš
jednatel

Přílohy

- č.1 - katastrální mapa s vyznačením dotčených nemovitostí
- č.2 - znalecký posudek č. 7101/30/2016 ze dne 15.8.2016 vypracovaný znalcem Jiřím Danielisem, výkaz výměr vypracovaný Ing. Lenkou Kasperovou
- č.3 - dodatek č.1 ke znaleckému posudku č. 7101/30/2016, který vypracoval znalec Jiří Danielis dne 05.06.2017
- č.4 - harmonogram výstavby bytových domů a infrastruktury
- č.5 - geometrický plán č. 4544 - 490/2017
- č.6 - situace záměru „Bytové domy Červený Kopec Trutnov“ a záměru „Infrastruktura Červený Kopec – II. etapa“
- č.7 - výkaz výměr zpracovaný Ing. Lenkou Kasperovou, Lipová 93, 541 01 Trutnov
- č.8 – komunikace pro pěší Trutnov – Červený kopec



ZNALECKÝ POSUDEK č. 7101/30/2016

Ve věci stavebních prací v lokalitě „Červený kopec“, kat. území Trutnov, obec Trutnov, okres Trutnov

Objednatel posudku: Město Trutnov, IČ 002 78 360
Slovanské náměstí 165
541 16 Trutnov

Účel posudku: cenové ohodnocení nedokončených prací v CÚ 2009
(rozsah dále specifikován)

Posudek vypracoval: Danielis Jiří
Pražská 88
541 01 Trutnov
Znalec z oboru stavebnictví a stavební ekonomiky



Znalecký posudek obsahuje 21 stran textu, vč. titulního listu, objednateli se předá ve 2 vyhotovení.

V Trutnově dne 15.8.2016

A. Situace

Podklady pro ocenění:

- Informace o pozemcích
- Snímky a pozemkové mapy
- Situace širších vztahů
- Situace z územního plánu
- Projektová dokumentace, vč. rozpočtu
- Stavební povolení, územní rozhodnutí vč. spisu stavebního úřadu
- Plánovací smlouva ze dne 18.6.2008
- Kontrolní prohlídka na místě
- Geodetické zaměření podzemních sítí
- Objednávka města Trutnov č.j. 010/R ze dne 19.2.2016
- Rozpočet vypracovaný firmou Sollerta Trutnov dne 7.5.2016

Datum provedení místního šetření:

- Místní šetření jsem provedl osobně ve dnech 14.-23.6.2016.
- Pro posouzení je vycházeno ze současného stavu zrealizovaných staveb.

Datum k němuž je hodnocení provedeno:

- Dle objednávky města ze dne 19.2.2016 se požaduje cenový posudek v cenách období roku 2009. Objednavatel rozšířil objednávku dne 30.6.2016 se žádostí o stanovení cenového návrhu v CU 2016 dle předloženého návrhu rozpočtu.

Pro ocenění jsem vycházel ze zjištění na místě samém, poskytnutých dokladů a informací. Předmětem nebyla kontrola výčtu výměr uvedených v rozpočtu, předpokládám jejich věrohodnost, tj. soulad s projektem a skutečností.

B. Nález

1) Vlastnické a evidenční údaje

Jsou obsaženy v příslušných dokumentech a nebyly předmětem samostatného zkoumání. Hodnocené práce se nalézají na níže uvedených pozemcích:

- a) Pozemky zapsané na LV č. 10001
Vlastník: Město Trutnov, IČ 002 78 360
Výčet: p.č. 2656/5 – orná půda – 1 357 m²
p.č. 2656/102 – orná půdy – 1 846 m²
- b) Pozemky zapsané na LV č. 5786
Vlastník: INGSERVIS, s.r.o. Trutnov
Výčet: p.č. 2656/6 – orná půda – 26 963 m²

2) Situace

Hodnocené práce jsou situovány v okrajové části města, místně zvané „Červený kopec“ v souladu se záměrem výstavby „Bytové domy – Infrastruktura II etapa“. Předmětem plánovací smlouvy byla úplná infrastruktura území, vzhledem ke znaleckému úkolu vypracovat cenové posouzení na nedokončené práce, nezabírám se pracemi a oddíly prací ke dnešnímu dni zrealizovanými. Jedná se o následující části:

- a) Vodovody – plně zrealizované dle PD, připravené pro napojení dalších budov stavební připravenost nevyžadující zásah do komunikací, přípojky vyvedeny mimo objekty.
- b) Kabelové vedení – dle sdělení objednatele posudku nadále uvažují s realizací plně ve své režii Telefonica O2 Czech Republic, a.s.
- c) Kanalizace – Kanalizace je plně dokončena, přípojky vyvedeny mimo komunikaci a zpevněné plochy. Napojení na budoucí budovy se uvažuje v režii (nákladem) stavebníka.
- d) Horkovod – dokončen hlavní řád, stávající obytné budovy napojeny, budoucí po dokončení provede ve své režii ČEZ Distribuce, a.s.
- e) Zaměření – zaměření skutečného stavu staveb a inženýrských sítí, tj. náklady budoucí po jejich dokončení. Převažující část již byla realizována, inženýrské podzemní sítě v plné výši. Zbývá provést po provedení jižní komunikace „Mühlenbergerovy ulice“ její zaměření a dále dokončení spojovacích chodníků. Dotazem na zpracovatele jde o náklady přibližně 80 000 Kč.

C. Nález

V tomto případě použito k ocenění cen z použitých cenových podkladů pro vytvoření „Plánovací smlouvy“ ve smyslu stavebního zákona k zajištění financování infrastruktury. Vymezení rozsahu stanoveno dokumentací, vč. rozpočtů. Použité položky v rozpočtu namátkově porovnány ve vazbě na cenové ukazatele vydané RTS Brno – České stavební standarty a ÚRS Praha (pro rok 2009) a nebyly zjištěny rozdíly.

Nedokončené (dosud neprovedené) práce v rozsahu závazku vyplývající z plánovací smlouvy uzavřené mezi městem Trutnova a společností INGSERVIS, s.r.o. Trutnov, ze dne 18.6.2008:

I oddíl – Hrubé terénní úpravy

V první části se týkají výstavby Kiesewettrovy ulice, která je dokončena, vč. přilehlých ploch. Výjimku tvoří pouze propojovací komunikace na pozemku p.č. 2656/5, která není dosud provedena, byla v její trase položena kanalizace. Vyžádá si menších terénních úprav, odborným odhadem předpokládám v ploše 400 m² přibližně 80 000,- Kč.

Další hrubé terénní úpravy se týkají komunikace spodní „F“ tj. budoucí Mühlenbergerovy ulice, dosud nezahájené výstavby.

Výpočet:

a) HTÚ v severní části (spojovací komunikace) 80 000,- Kč
b) HTÚ v prostoru Mühlenbergerovy ulice dle rozpočtu 719 060,- Kč

- Zemní práce				
Popis	MJ	Množství	J.cena [CZK]	Cena celkem [CZK]
Sejmutí ornice s přemístěním na vzdálenost do 50 m	m3	1 570,000	33,60	52 752,00
Odkopávky a prokopávky nezapažené v hornině tř. 3 objem do 5000 m3	m3	352,650	58,10	20 488,97
Příplatek za lepivost u odkopávek v hornině tř. 1 až 3	m3	352,650	29,60	10 438,44
Odkopávky a prokopávky nezapažené v hornině tř. 4 objem do 5000 m3	m3	822,850	115,00	94 627,75
Příplatek za lepivost u odkopávek nezapažených v hornině tř. 4	m3	822,850	33,40	27 483,19
Hloubení rýh š do 2000 mm v hornině tř. 1 a 2 objemu do 100 m3	m3	128,760	217,00	27 940,92
Vodorovné přemístění do 500 m výkopku z horniny tř. 1 až 4	m3	1 570,000	55,50	87 135,00
Vodorovné přemístění do 1000 m výkopku z horniny tř. 1 až 4	m3	1 318,660	86,50	114 064,09
Uložení sypaniny na skládky	m3	2 874,260	19,40	55 760,64
Zásyp jam, šachet rýh nebo kolem objektů sypaninou se zhutněním	m3	14,400	93,30	1 343,52

- Trubní vedení

Montáž potrubí z trub kameninových hrdlových s integrovaným těsněním výkop sklon do 20 ‰ DN 300	m	10,000	493,00	4 930,00
trouba kameninová glazovaná DN300mm L2,50m spojovací systém C Třída 240	m	10,150	2 370,00	24 055,50
Vpusti kanalizační horské z betonu prostého C12/15 vč. lapače splavenin	kus	1,000	8 712,00	8 712,00
Obetonování potrubí nebo zdiva stok betonem prostým tř. C 8/10 otevřený výkop	m3	71,293	2 400,00	171 103,20

- Ostatní konstrukce a práce, bourání

opevnění záchytných příkopů	m	15,000	1 000,00	15 000,00
Přesun hmot pro trubní vedení z trub kameninových otevřený výkop	t	7,327	440,00	3 223,88

Celkem

799 060,- Kč

II oddíl – Veřejné osvětlení

Projekt řeší veřejné osvětlení v obou ulicích a dále propojovacích komunikacích, vč. napojení na ulici R. Frimla. Z napojovacích bodů rozvodu provedeny zemním kabelem, použité stožáry K5. Použitá svítidla EZ Březno se sodíkovým výbojem, umístěna v zeleném pasu mezi chodníkem a komunikací.

V současné době provedeny části u ulice Kiesewetrova, další dosu neprovedeny. Dle předložené PD a rozpočtu představují ceny v r. 2009:

a) VO v prostoru komunikace Mühlenbergerovy ulice 227 680,- Kč

- Stavební práce při elektromontážích

Popis	MJ	Množství	J.cena [CZK]	Cena celkem [CZK]
Ukončení kabelů smršťovací záklopkou nebo páskou se zapojením bez letování žily do 4x10 mm ²	kus	18,000	107,00	1 926,00
Ukončení kabelů smršťovací záklopkou nebo páskou se zapojením bez letování žily do 4x25 mm ²	kus	2,000	173,00	346,00
Montáž skříní pojistkových oceloplechových typ UAVO na zed'	kus	1,000	701,00	701,00
ROZVADEC RVO - TOS C. 1	KUS	1,000	23 500,00	23 500,00
SVITIDLO VYBOJKOVE NA SLOUP	KS	8,000	225,00	1 800,00
SVITIDLO DINGO	KS	8,000	2 375,00	19 000,00
PRIRUBA NA SADOVY SLOUP	KS	8,000	239,00	1 912,00
Montáž stožárů osvětlení parkových ocelových	kus	8,000	519,00	4 152,00
STOZAR SAD. BEZPAT. K5 - ZAR. POZINK	KS	8,000	3 500,00	28 000,00
Montáž elektrovýzbroje stožárů osvětlení 1 okruh	kus	8,000	421,00	3 368,00
ELEKTROVYZBROJ SV - 1 POJISTKA	KS	8,000	480,00	3 840,00
Montáž uzemňovacího vedení vodičů FeZn pomocí svorek v zemi drátem do 10 mm ve městské zástavbě	m	356,000	37,90	13 492,40
DRAT FE ZN 8	M	374,000	25,00	9 350,00
Montáž svorek hromosvodných typu ST, SJ, SK, SZ, SR 01, 02 se 3 a více šrouby	kus	10,000	108,00	1 080,00
svorka spojovací SS pro lano D8-10 mm	kus	10,000	9,38	93,80
Montáž měděných kabelů CYKY, CYKYD, CYKYDY, NYM, NYY, YSLY 750 V 4x10mm ² uložených volně	m	396,000	21,40	8 474,40
kabel silový s Cu jádrem CYKY 4x10 mm ²	m	416,000	89,10	37 065,60
Montáž měděných kabelů CYKY, CYKYD, CYKYDY, NYM, NYY, YSLY 750 V 4x16mm ² uložených volně	m	19,000	25,10	476,90

kabel silový s Cu jádrem CYKY 4x16 mm ²	m	20,000	156,00	3 120,00
Vytyčení trati kabelového vedení vzdušného silového nn v terénu přehledném	km	0,350	1 280,00	448,00
Hloubení nezapažených jam ručně stožárů bez patky 8 m na rovině hornina třídy 3	kus	8,000	590,00	4 720,00
Základové konstrukce z monolitického betonu C 12/15 bez bednění	m ³	1,100	2 310,00	2 541,00
stožárové pouzdro	ks	8,000	200,00	1 600,00
KABEL RYHY S 35 HL 50	M	230,000	76,00	17 480,00
KABEL RYHY S 35 HL 80	M	90,000	82,00	7 380,00
ZRI KAB LOZ BEZ ZAKR 65/10 CM	M	320,000	13,00	4 160,00
ZRI KAB LOZ ZAKR VE SMERU 35	M	320,000	11,50	3 680,00
Krytí kabelů výstražnou fólií šířky 20 cm	m	342,000	9,28	3 173,76
ZAHOZ RYHY S 35 CM HL 30 CM	M	230,000	18,00	4 140,00
Zásyp rýh ručně šířky 35 cm, hloubky 60 cm, z horniny třídy 3	m	90,000	41,90	3 771,00
- Ostatní				
PODÍL PŘIDRUŽENÝCH VÝKONŮ	%	2 147,919	1,00	2 147,92
PŘIRÁŽKA N APŘIDRUŽENÝ MATERIÁL	%	2 147,919	4,00	8 591,68
VODOROVNÝ A SVISLÝ PŘESUN	%	2 147,919	1,00	2 147,92

b) VO v prostoru spojovacího chodníku „B“

43 181,- Kč

- Stavební práce při elektromontážích

Popis	MJ	Množství	J.cena [CZK]	Cena celkem [CZK]
Ukončení kabelů smršťovací záklopkou nebo páskou se zapojením bez letování žíly do 4x10 mm ²	kus	4,000	107,00	428,00
SVITIDLO VYBOJKOVE NA SLOUP	KS	2,000	225,00	450,00
SVITIDLO DINGO	KS	2,000	2 375,00	4 750,00
PRIRUBA NA SADOVY SLOUP	KS	2,000	239,00	478,00
Montáž stožárů osvětlení parkových ocelových	kus	2,000	519,00	1 038,00
STOZAR SAD. BEZPAT. K5 - ZAR. POZINK	KS	2,000	3 500,00	7 000,00
Montáž elektrovyzbroje stožárů osvětlení 1 okruh	kus	2,000	421,00	842,00
ELEKTROVYZBROJ SV - 1 POJISTKA	KS	2,000	480,00	960,00
Montáž uzemňovacího vedení vodičů FeZn pomocí svorek v zemi drátem do 10 mm ve městské zástavbě	m	63,000	37,90	2 387,70
DRAT FE ZN 8	M	66,000	25,00	1 650,00
Montáž svorek hromosvodných typu ST, SJ, SK, SZ, SR 01, 02 se 3 a více šrouby	kus	3,000	108,00	324,00
svorka spojovací SS pro lano D8-10 mm	kus	3,000	9,38	28,14
Montáž měděných kabelů CYKY, CYKYD, CYKYDY, NYM, NYY, YSLY 750 V 4x10mm ² uložených volně	m	94,000	21,40	2 011,60
kabel silový s Cu jádrem CYKY 4x10 mm ²	m	99,000	89,10	8 820,90
Vytyčení trati kabelového vedení vzdušného silového nn v terénu přehledném	km	0,060	1 280,00	76,80
Hloubení nezapažených jam ručně stožárů bez patky 8 m na rovině hornina třídy 3	kus	2,000	590,00	1 180,00
Základové konstrukce z monolitického betonu C 12/15 bez bednění	m ³	0,300	2 310,00	693,00
stožárové pouzdro	ks	2,000	200,00	400,00
KABEL RYHY S 35 HL 50	M	30,000	76,00	2 280,00
KABEL RYHY S 35 HL 80	M	20,000	82,00	1 640,00
ZRI KAB LOZ BEZ ZAKR 65/10 CM	M	50,000	13,00	650,00
ZRI KAB LOZ ZAKR VE SMERU 35	M	50,000	11,50	575,00
Krytí kabelů výstražnou fólií šířky 20 cm	m	75,000	9,28	696,00
ZAHOZ RYHY S 35 CM HL 30 CM	M	30,000	18,00	540,00

Zásyp rýh ručně šířky 35 cm, hloubky 60 cm, z horniny třídy 3	m	20,000	41,90	838,00
- Ostatní				
PODÍL PŘIDRUŽENÝCH VÝKONŮ	%	407,371	1,00	407,37
PŘIRÁŽKA N APŘIDRUŽENÝ MATERIÁL	%	407,371	4,00	1 629,48
VODOROVNÝ A SVISLÝ PŘESUN	%	407,371	1,00	407,37

b) VO v prostoru spojovacího chodníku „A“

48 115,- Kč

- Stavební práce při elektromontážích

Ukončení kabelů směršťovací záklopkou nebo páskou se zapojením bez letování žíly do 4x10 mm ²	kus	4,000	107,00	428,00
SVITIDLO VYBOJKOVE NA SLOUP	KS	2,000	225,00	450,00
SVITIDLO DINGO	KS	2,000	2 375,00	4 750,00
PRIRUBA NA SADOVY SLOUP	KS	2,000	239,00	478,00
Montáž stožárů osvětlení parkových ocelových	kus	2,000	519,00	1 038,00
STOZAR SAD. BEZPAT. K5 - ZAR. POZINK	KS	2,000	3 500,00	7 000,00
Montáž elektrovyzbroje stožárů osvětlení 1 okruh	kus	2,000	421,00	842,00
ELEKTROVYZBROJ SV - 1 POJISTKA	KS	2,000	480,00	960,00
Montáž uzemňovacího vedení vodičů FeZn pomocí svorek v zemi drátem do 10 mm ve městské zástavbě	m	77,000	37,90	2 918,30
DRAT FE ZN 8	M	81,000	25,00	2 025,00
Montáž svorek hromosvodných typu ST, SJ, SK, SZ, SR 01, 02 se 3 a více šrouby	kus	3,000	108,00	324,00
svorka spojovací SS pro lano D8-10 mm	kus	3,000	9,38	28,14
Montáž měděných kabelů CYKY, CYKYD, CYKYDY, NYM, NYY, YSLY 750 V 4x10mm ² uložených volně	m	103,000	21,40	2 204,20
kabel silový s Cu jádrem CYKY 4x10 mm ²	m	108,000	89,10	9 622,80
Vytyčení trati kabelového vedení vzdušného silového nn v terénu přehledném	km	0,080	1 280,00	102,40
Hloubení nezapažených jam ručně stožárů bez patky 8 m na rovině hornina třídy 3	kus	2,000	590,00	1 180,00
Základové konstrukce z monolitického betonu C 12/15 bez bednění	m ³	0,300	2 310,00	693,00
stožárové pouzdro	ks	2,000	200,00	400,00
KABEL RYHY S 35 HL 50	M	40,000	76,00	3 040,00

KABEL RYHY S 35 HL 80	M	28,000	82,00	2 296,00
ZRI KAB LOZ BEZ ZAKR 65/10 CM	M	68,000	13,00	884,00
ZRI KAB LOZ ZAKR VE SMERU 35	M	68,000	11,50	782,00
Krytí kabelů výstražnou fólií šířky 20 cm	m	93,000	9,28	863,04
ZAHOZ RYHY S 35 CM HL 30 CM	M	40,000	18,00	720,00
Zásyp rýh ručně šířky 35 cm, hloubky 60 cm, z horniny třídy 3	m	28,000	41,90	1 173,20

- Ostatní

PODÍL PŘIDRUŽENÝCH VÝKONŮ	%	452,021	1,00	452,02
PŘIRÁŽKA N APŘIDRUŽENÝ MATERIÁL	%	452,021	4,00	1 808,08
VODOROVNÝ A SVISLÝ PŘESUN	%	452,021	1,00	452,02

Celkem

318 775,- Kč

III oddíl – Komunikace, chodníky

Projekt řeší výstavbu obslužných komunikací, jejichž součástí jsou navrženy komunikace pro pěší. Komunikace jsou řešeny jako dvoupruhové, obousměrné, doplňují je chodníky, odstavné parkovací plochy, odvodnění, chráničky. Komunikace „ulice Kiesewetrova“ navazuje na ulici R. Frimla, celková délka 350 m. Spodní komunikace dosud nezapočata, jde o „Mühlenbergerovu ulici“, zpřístupňující spodní část budoucího obytného území, je zakončena obratištěm, celková délka 268 m, obratiště 86 m, šíře uvažována 7 m, chodníky navrženy v šíři 1,5 s povrchem ze zámkové dlažby. Vozovky mají navrženou skladbu z asfalt.betonu 50 mm, asfalt beton ložný v tl. 60 mm, obalované kamenivo v tl. 80 mm a podkladní štěrkožrť v tl. 400 mm. Lemování vozovek a chodníků je navrženo betonovými obrubníky, dále navrženy odvodňovací rigoly a přípojky kanalizace.

V současné době je vozovka v trase „A – Kiesewetrova“ dokončena, nejsou dosud provedeny parkovací stání podél komunikace, před neprovedenými objekty, vč. sjezdů k těmto domům (pouze před třemi budovami ve východní části trasy. Nejsou zahájeny práce na trase „F – Mühlenbergerova“ a obou spojovacích chodníků. Při prohlídce terénu a porovnáním s projektem a rozpočtem jsem zjistil opomenutí v projektu vyřešení výškových rozdílů a opěrných zídek, což si vyžádá další náklady, odborných odhadem připočítávám min. potřebu navýšení rozpočtu o 120 000,- Kč na každý objekt, tj. při čtyřech budovách celkem 480 000,- Kč.

Výpočet:

a) Komunikace – 1 část – část rozpočtu chodníky 457 540,- Kč

- komunikace pozemní				
Popis	MJ	Množství	J.cena [CZK]	Cena celkem [CZK]
Podklad nebo podsyp ze štěrkopisku ŠP tl 100 mm	m2	600,000	68,50	41 100,00
Podklad ze štěrkožrť ŠD tl 50 mm	m2	600,00	47,90	27 740,00
Podklad ze štěrkožrť ŠD tl 160 mm	m2	600,00	136,00	81 600,00
Kladení zámkové dlažby komunikací pro pěší tl 60 mm skupiny A pl do 100 m2	m2	600,000	223,00	133 800,00
dlažba zámková H-PROFIL HBB 20x16,5x6 cm přírodní	m2	601,736	288,00	173 300,00

a) Komunikace – 2 část – vč. obratiště (mimo parkovacích stání) 7 405 960,- Kč

- zemní práce				
Popis	MJ	Množství	J.cena [CZK]	Cena celkem [CZK]
Odkopávky a prokopávky nezapažené v hornině tř. 3 objem do 100 m3	m3	1 318,884	132,00	174 092,69
Hloubení rýh š do 2000 mm v hornině tř. 3 objemu do 100 m3	m3	241,491	373,00	90 076,14

Příplatek za lepivost k hloubení rýh š do 2000 mm v hornině tř. 3	m3	241,491	24,10	5 819,93
Hloubení šachet v hornině tř. 3 objemu do 100 m3	m3	17,190	844,00	14 508,36
Příplatek za lepivost u hloubení šachet v hornině tř. 3	m3	17,190	123,00	2 114,37
Svislé přemístění výkopku z horniny tř. 1 až 4 hl výkopu do 2,5 m	m3	17,190	76,20	1 309,88
Vodorovné přemístění do 1000 m výkopku z horniny tř. 1 až 4	m3	3 733,369	86,50	322 936,42
Nakládání výkopku z hornin tř. 1 až 4 do 100 m3	m3	2 155,804	172,00	370 798,29
Uložení sypaniny z hornin soudržných do násypů zhutněných na 95 % PS	m3	1 980,897	49,90	98 846,76
Uložení sypaniny na skládky	m3	1 577,565	19,40	30 604,76
Zásyp jam, šachet rýh nebo kolem objektů sypaninou se zhutněním	m3	174,907	93,30	16 318,82
- zakládání				
Trativod z drenážních trubek plastových flexibilních D do 160 mm včetně lože otevřený výkop	m	225,000	189,00	42 525,00
- vodorovné konstrukce				
Podkladní desky z betonu prostého tř. C 8/10 otevřený výkop	m3	17,826	2 430,00	43 317,18
- komunikace pozemní				
Podklad nebo podsyp ze štěrkopísku ŠP tl 100 mm	m2	517,613	68,50	35 456,49
Podklad nebo podsyp ze štěrkopísku ŠP tl 150 mm	m2	3 351,639	104,00	348 570,46
Podklad ze štěrkodrtě ŠD tl 50 mm	m2	517,613	47,90	24 793,66
Podklad ze štěrkodrtě ŠD tl 60 mm	m2	3 351,639	55,10	184 675,31
Podklad ze štěrkodrtě ŠD tl 160 mm	m2	517,613	136,00	70 395,37
Podklad ze štěrkodrtě ŠD tl 200 mm	m2	3 351,639	166,00	556 372,07
Podklad z obalovaného kameniva OKS II tl 80 mm š do 3 m	m2	3 351,639	349,00	1 169 722,01
Postřik živичný spojovací z asfaltu v množství do 0,70 kg/m2	m2	6 703,278	6,28	42 096,59
Asfaltový beton ABS (ACO 11) II tl 50 mm š do 3 m	m2	3 351,639	253,00	847 964,67
Asfaltový beton ložný ABL II tl 60 mm š do 3 m	m2	3 351,639	287,00	961 920,39
Kladení zámkové dlažby komunikací pro pěši tl 60 mm skupiny A pl do 100 m2	m2	517,613	223,00	115 427,70

dlažba zámková H-PROFIL HBB 20x16,5x6 cm přírodní	m2	543,494	288,00	156 526,27
D+M ACO DRAIN dl. 5 m	ks	2,000	10 000,00	20 000,00
- trubní vedení				
Montáž potrubí z trub kameninových hrdlových s integrovaným těsněním výkop sklon do 20 % DN 200	m	84,500	196,00	16 562,00
trouba kameninová glazovaná DN200mm L2,50m spojovací systém C Třída 240	m	85,768	1 060,00	90 914,08
Montáž potrubí z trub vláknocementových - chráničky DN 150	m	357,000	104,00	37 128,00
trouba AC bez hrdla 150/9/1000 (OP)	kus	357,000	191,00	68 187,00
Montáž potrubí z trub vláknocementových DN 200	m	60,000	121,00	7 260,00
trouba AC odpadní hrdlová 200/10/1000 (OP)	kus	60,000	412,00	24 720,00
Kanalizační potrubí z tvrdého PVC-systém KG tuhost třídy SN8 DN150	m	43,500	375,00	16 312,50
Zřízení vpusti kanalizační uliční z betonových dílců	kus	11,000	1 230,00	13 530,00
vpust' betonová uliční -dodávka	kus	11,000	9 000,00	99 000,00
Osazení mříží litinových včetně rámu a košů na bahno hmotností nad 50 do 100 kg	kus	11,000	627,00	6 897,00
mříž kanalizační litinová 610 x 610 x 80 mm s rámem	kus	11,000	3 890,00	42 790,00
Obetonování potrubí nebo zdiva stok betonem prostým tř. C 8/10 otevřený výkop	m3	61,037	2 400,00	146 488,80
- ostatní konstrukce a práce, bourání				
Osazení vodícího proužku z betonových desek do betonového lože tl do 100 mm š proužku 250 mm	m	631,116	96,50	60 902,69
krajník silniční betonový ABK 50/25/15 50x25x15 cm	kus	662,672	100,00	66 267,20
Osazení silničního obrubníku betonového stojatého s boční opěrou do lože z betonu prostého	m	631,116	216,00	136 321,06
obrubník betonový chodníkový ABO 2-15 100x15x25 cm	kus	662,672	153,00	101 388,82
Osazení záhonového obrubníku betonového do lože z betonu s boční opěrou	m	914,100	132,00	120 661,20
obrubník betonový zahradní přírodní šedá ABO 5-6 50x6x20 cm	kus	1 919,610	50,30	96 556,38
Lože pod obrubníky, krajníky nebo obruby z dlažebních kostek z betonu prostého	m3	93,364	2 510,00	234 343,64
D+M vyústní objekt	ks	1,000	4 000,00	4 000,00
Přesun hmot pro pozemní komunikace a letiště s krytem živičným	t	4 211,215	62,20	261 937,57

c) Komunikace – 2. část - chodník „B“

731 490,- Kč

- zemní práce

Popis	MJ	Množství	J.cena [CZK]	Cena celkem [CZK]
Odkopávky a prokopávky nezapažené v hornině tř. 3 objem do 100 m3	m3	585,800	132,00	77 325,60
Příplatek za lepivost u odkopávek v hornině tř. 1 až 3	m3	585,800	29,60	17 339,68
Vodorovné přemístění do 1000 m výkopku z horniny tř. 1 až 4	m3	1 266,600	86,50	109 560,90
Nakládání výkopku z hornin tř. 1 až 4 do 100 m3	m3	680,800	172,00	117 097,60
Uložení sypaniny z hornin soudržných do násypů zhutněných na 95 % PS	m3	680,800	49,90	33 971,92
Uložení sypaniny na skládky	m3	585,800	19,40	11 364,52

- komunikace pozemní

Podklad nebo podsyp ze štěrkopísku ŠP tl 100 mm	m2	290,250	68,50	19 882,13
Podklad ze štěrkodrtě ŠD tl 50 mm	m2	290,250	47,90	13 902,98
Podklad ze štěrkodrtě ŠD tl 160 mm	m2	290,250	136,00	39 474,00
Kladení zámkové dlažby komunikací pro pěší tl 60 mm skupiny A pl do 100 m2	m2	290,250	223,00	64 725,75
dlažba zámková H-PROFIL HBB 20x16,5x6 cm přírodní	m2	304,763	288,00	87 771,74

- ostatní konstrukce a bourání

Osazení záhonového obrubníku betonového do lože z betonu s boční opěrou	m	154,000	132,00	20 328,00
obrubník betonový zahradní přírodní šedá ABO 5-6 50x6x20 cm	kus	323,400	50,30	16 267,02
Osazení silničního obrubníku betonového stojatého s boční opěrou do lože z betonu prostého	m	112,000	216,00	24 192,00
obrubník betonový ABO 3-10 100x10x30 cm	kus	112,000	183,00	20 496,00
Lože pod obrubníky, krajníky nebo obruby z dlažebních kostek z betonu prostého	m3	16,240	2 510,00	40 762,40
Přesun hmot pro pozemní komunikace a letiště s krytem živičným	t	289,835	62,20	18 027,74

d) Komunikace – 3. část - chodník „A“**542 880,- Kč****- zemní práce**

Popis	MJ	Množství	J.cena [CZK]	Cena celkem [CZK]
Odkopávky a prokopávky nezapažené v hornině tř. 3 objem do 100 m3	m3	538,300	132,00	71 055,60
Příplatek za lepivost u odkopávek v hornině tř. 1 až 3	m3	538,300	29,60	15 933,68
Vodorovné přemístění do 1000 m výkopku z horniny tř. 1 až 4	m3	682,900	86,50	59 070,85
Nakládání výkopku z hornin tř. 1 až 4 do 100 m3	m3	144,600	172,00	24 871,20
Uložení sypaniny z hornin soudržných do násypů zhutněných na 95 % PS	m3	144,600	49,90	7 215,54
Uložení sypaniny na skládky	m3	538,300	19,40	10 443,02

- komunikace pozemní

Podklad nebo podsyp ze štěrkopísku ŠP tl 100 mm	m2	332,175	68,50	22 753,99
Podklad ze štěrkočtře ŠD tl 50 mm	m2	332,175	47,90	15 911,18
Podklad ze štěrkočtře ŠD tl 160 mm	m2	332,175	136,00	45 175,80
Kladení zámkové dlažby komunikací pro pěší tl 60 mm skupiny A pl do 100 m2	m2	332,175	223,00	74 075,03
dlažba zámková H-PROFIL HBB 20x16,5x6 cm přírodní	m2	348,784	288,00	100 449,79

- ostatní konstrukce a bourání

Osazení záhonového obrubníku betonového do lože z betonu s boční opěrou	m	210,236	132,00	27 751,15
obrubník betonový zahradní přírodní šedá ABO 5-6 50x6x20 cm	kus	441,496	50,30	22 207,25
Lože pod obrubníky, krajníky nebo obruby z dlažebních kostek z betonu prostého	m3	10,800	2 510,00	27 108,00
Přesun hmot pro pozemní komunikace a letiště s krytem živičným	t	303,124	62,20	18 854,31

e) Dodatek PD – opěrné zídky+schody – odborný odhad**480 000,- Kč**

f) Parkovací stání

1 129 180,-Kč

- zemní práce

Popis	MJ	Množství	J.cena [CZK]	Cena celkem [CZK]
Sejmutí ornice s přemístěním na vzdálenost do 50 m	m3	137,800	33,64	4 635,59
Odkopávky a prokopávky nezapažené v hornině tř. 3 objem do 100 m3	m3	213,590	131,54	28 095,63
Příplatek za lepivost u odkopávek v hornině tř. 1 až 3	m3	213,590	29,64	6 330,81
Vodorovné přemístění do 1000 m výkopku z horniny tř. 1 až 4	m3	894,390	86,52	77 382,62
Nakládání výkopku z hornin tř. 1 až 4 do 100 m3	m3	680,800	172,50	117 438,00
Uložení sypaniny z hornin soudržných do násypů ztuhnutých na 95 % P5	m3	680,800	49,92	33 985,54
Uložení sypaniny na skládky	m3	213,590	19,39	4 141,51
Úprava pláně v hornině tř. 1 až 4 se ztuhnutím	m2	689,000	9,99	6 883,11

- komunikace pozemní

Podklad nebo podsyp ze štěrkopísku ŠP tl 100 mm	m2	689,000	68,53	47 217,17
Podklad z kameniva hrubého drceného vel. 32-63 mm tl 200 mm	m2	689,000	174,10	119 954,90
Podklad ze štěrkodrtě ŠD tl 160 mm	m2	689,000	90,61	62 430,29
Kladení zámkové dlažby pozemních komunikací tl 80 mm skupiny A pl do 100 m2	m2	689,000	241,48	166 379,72
dlažba zámková H-PROFIL HBB 20x16,5,8 cm písková	m2	723,450	406,00	293 720,70

- ostatní konstrukce a bourání

Osazení chodníkového obrubníku betonového stojatého s boční opěrou do lože z betonu prostého	m	226,100	172,66	39 038,43
obrubník betonový chodníkový ABO 13-10 100x10x25 cm	kus	237,405	130,95	31 088,18
Lože pod obrubníky, krajníky nebo obruby z dlažebních kostek z betonu prostého	m3	9,044	2 425,00	24 931,70

- přesun hmot

Přesun hmot pro pozemní komunikace s krytem dlážděným	t	407,430	168,19	68 525,65
-------------------------------------------------------	---	---------	--------	-----------

Celkem

10 747 050,- Kč

IV oddíl – Sadové úpravy

Dosud provedeny pouze částečně v ulici Kiesewettra, její východní části, další dosud neprovedeny. Jedná se o přesuny zeminy a úpravy pláně s následnou sadovou úpravou. Jde o výsadbu nové zeleně, osetí ploch trávním semenem a v části výsadbu okrasných porostů. Naplnění realizace těchto prací předpokládá dokončení výsadby v řešeném území.

V rámci projektu se předpokládá dovoz a rozprostření podorničních zemin z deponie ve vzdálenosti 250m. Dále se uvažuje s rozprostřením orničních vrstev, hnojení. Následovat bude výsadba okrasných keřů a stromů a založení trávnickových ploch výsevem.

Výpočet:

a) 1. část – podél komunikace „A“

95 980,- Kč

Popis	MJ	Množství	J.cena [CZK]	Cena celkem [CZK]
Založení parkového trávníku výsevem v rovině a ve svahu do 1:5	m2	1000,000	14,80	14 800,00
<i>osivo směs travní parková rekreační</i>	kg	30,000	87,40	2 610,00
Rozprostření ornice pl do 500 m2 v rovině nebo ve svahu do 1:5 tl vrstvy do 100 mm	m2	1000,000	28,70	28 700,00
Plošná úprava terénu hornina tř 1 až 4 nerovnosti do +/- 100 mm v rovině a svahu do 1:5	m2	1000,000	19,90	19 900,00
Jamky pro výsadbu s výměnou 100 % půdy horniny tř 1 až 4 objem do 1 m3 v rovině a svahu do 1:5	kus	7,000	1 550,00	10 850,00
Výsadba dřeviny s balem do jamky se zalitím v rovině a svahu do 1:5 D balu do 0,4 m	kus	7,000	88,40	619,00
<i>javor-Acer platanooides 90-100 cm</i>	kus	7,000	1 710,00	11 970,00
Osazení kůlu k dřevině s uvázáním délky do 3 m	kus	20,000	26,80	536,00
<i>dřevěný kůl - dodávka</i>	ks	20,000	300,00	6 000,00
- Ostatní konstrukce, práce a bourání				
Přesun hmot pro sadovnické a krajinářské úpravy vodorovně do 5000 m	t	0,266	775,00	206,15

b) 2. část – podél komunikace „F“

321 500,- Kč

- zemní práce

Popis	MJ	Množství	J.cena [CZK]	Cena celkem [CZK]
Vodorovné přemístění do 1000 m výkopku z horniny tř. 1 až 4	m3	279,100	86,50	24 142,15
Nakládání výkopku z hornin tř. 1 až 4 do 100 m3	m3	279,100	172,00	48 005,20
Založení parkového trávníku výsevem v rovině a ve svahu do 1:5	m2	2 791,000	14,80	41 306,80
osivo směs travní parková rekreační	kg	69,775	87,40	6 098,34
Rozprostření ornice pl do 500 m2 v rovině nebo ve svahu do 1:5 tl vrstvy do 100 mm	m2	2 791,000	28,70	80 101,70
Plošná úprava terénu hornina tř 1 až 4 nerovnosti do +/-100 mm v rovině a svahu do 1:5	m2	2 791,000	19,90	55 540,90
Jamky pro výsadbu s výměnou 100 % půdy horniny tř 1 až 4 objem do 1 m3 v rovině a svahu do 1:5	kus	14,000	1 550,00	21 700,00
Výsadba dřeviny s balem do jamky se zalitím v rovině a svahu do 1:5 D balu do 0,4 m	kus	37,000	88,40	3 270,80
jírovec-Aesculus hippocastanum 110-150 cm	kus	4,000	50,40	201,60
bříza-Betula verrucosa 90-120 cm	kus	18,000	97,70	1 758,60
lípa-Tilia cordata 120-150 cm	kus	12,000	50,10	601,20
smrk-stříbrný	kus	3,000	782,00	2 346,00
Osazení kůlu k dřevině s uvázáním délky do 3 m	kus	111,000	26,80	2 974,80
dřevěný kůl - dodávka	ks	111,000	300,00	33 300,00
- ostatní konstrukce, práce a bourání				
Přesun hmot pro sadovnické a krajinářské úpravy vodorovně do 5000 m	t	0,302	775,00	234,05

c) 3. část – podél chodníku „B“

49 000,- Kč

- zemní práce					
Popis	MJ	Množství	J.cena [CZK]	Cena celkem [CZK]	
Vodorovné přemístění do 1000 m výkopku z horniny tř. 1 až 4	m3	53,600	86,50	4 636,40	
Nakládání výkopku z hornin tř. 1 až 4 do 100 m3	m3	53,600	172,00	9 219,20	
Založení parkového trávníku výsevem v rovině a ve svahu do 1:5	m2	536,000	14,80	7 932,80	
osivo směs travní parková rekreační	kg	13,400	87,40	1 171,16	
Rozprostření ornice pl do 500 m2 v rovině nebo ve svahu do 1:5 tl vrstvy do 100 mm	m2	536,000	28,70	15 383,20	
Plošná úprava terénu hornina tř 1 až 4 nerovnosti do +/-100 mm v rovinně a svahu do 1:5	m2	536,000	19,90	10 666,40	
- ostatní konstrukce, práce a bourání					
Přesun hmot pro sadovnické a krajinářské úpravy vodorovně do 5000 m	t	0,013	775,00	10,08	

d) 4. část – podél chodníku „A“**41 610,- Kč****- zemní práce**

Popis	MJ	Množství	J.cena [CZK]	Cena celkem [CZK]
Vodorovné přemístění do 1000 m výkopku z horniny tř. 1 až 4	m3	45,500	86,50	3 935,75
Nakládání výkopku z hornin tř. 1 až 4 do 100 m3	m3	45,500	172,00	7 826,00
Založení parkového trávníku výsevem v rovině a ve svahu do 1:5	m2	455,000	14,80	6 734,00
osivo směs travní parková rekreační	kg	11,375	87,40	994,18
Rozprostření ornice pl do 500 m2 v rovině nebo ve svahu do 1:5 tl vrstvy do 100 mm	m2	455,000	28,70	13 058,50
Plošná úprava terénu hornina tř 1 až 4 nerovnosti do +/-100 mm v rovině a svahu do 1:5	m2	455,000	19,90	9 054,50
- ostatní konstrukce, práce a bourání				
Přesun hmot pro sadovnické a krajinářské úpravy vodorovně do 5000 m	t	0,011	775,00	8,53

Celkem**508 090,- Kč**

REKAPITULACE OBJEKŮ STAVBY

A) Náklady z rozpočtů:

I.	Hrubé terénní úpravy	799 060,- Kč
II.	Veřejné osvětlení	318 770,- Kč
III.	Komunikace, chodníky	10 747 050,- Kč
IV.	Sadové úpravy	508 090,- Kč
V.	Zaměření	80 000,- Kč

Dosud nezrealizované práce dle rozpočtu (bez DPH) 12 452 970,- Kč

B)

Projektová dokumentace byla vypracována v r. 2007, Plánovací smlouva v r. 2008. Objektivně lze předpokládat vzhledem k časovému rozdílu 8 let změnu podmínek dokončení výstavby, jak povahy technické, tak správního řízení (změna stavebního povolení apod.).

Z těchto důvodů uvažuji rezervu na pokrytí případných vícenákladů ve výši 10% z cen zjištěných pod bodem „A“, kterou pokládám za přiměřenou.

Výpočet:

12 452 970,- Kč *0,1

1 245 300,- Kč

Nedokončené práce na akci celkem –
- v cenách v r. 2009 (bez DPH)

13 698 270,- Kč

C) Návrh cen CÚ 2016

Z výše uvedené analýzy a předloženého návrhu rozpočtu v CÚ 2016 vyplývá následující:

- dosud neprovedené práce na akci v CÚ 2009	12 452 970,- Kč
- dosud neprovedené práce na akci v CÚ 2016 po snížení o 11%	11 083 140,- Kč
- celkové náklady uvažované v roce 2009 činily	35 884 000,- Kč
- celkové náklady přeceněné na CÚ 2016	32 607 000,- Kč
- z toho vyplývá rozdíl 11%, tj. celkové snížení cen	

Výpočet:

Nezrealizované práce v CÚ 2016-08-17	11 083 140,- Kč
Rezerva ponechána ve výši 10%	1 108 310,- Kč
Celkem	12 191 450,- Kč

Nedokončené práce na akci celkem –
- v cenách v r. 2016 (bez DPH)

12 191 450,- Kč

D. Závěr

Na základě získaných informací a podkladů popsaných parametrů, výsledků získaných analýzou, konstatuji:

K dnešnímu dni neprovedené či nedokončené práce na akci „Infrastruktura Červený kopec – II etapa“ vyplývající z plánované smlouvy ze dne 18.6.2008 představují cenu:

V CÚ v r. 2009
V CÚ v r. 2016

13 698 000,-Kč bez DPH.
12 191 000,-Kč bez DPH.

V Trutnově dne 15.8.2016

Znalecká doložka:

Znalecký posudek jsem podal jako znalec jmenovaný předsedou Krajského soudu Hradec Králové dne 23.1.1976, č.j. 248/76 pro základní obor ekonomika, odvětví ceny a odhady nemovitostí, s rozšířením pro obor ekonomika – odvětví ceny a odhady se specializací oceňování podniků a nepeněžních vkladů ze dne 3.3.1997, č.j. Spr. 1004/97.



DANIEL JIRÍ
Pražská 88
541 01 Trutnov

Informace o pozemku

Parcelní číslo: 2656/102
 Obec: Trutnov [579025]
 Katastrální území: Trutnov [769029]
 Číslo LV: 10001
 Výměra [m²]: 1846
 Typ parcely: Parcela katastru nemovitostí
 Mapový list: DKM
 Určení výměry: Ze souřadnic v S-JTSK
 Druh pozemku: orná půda



Vlastníci, jiní oprávnění

Vlastnické právo	Podíl
MĚSTO TRUTNOV, Slovanské náměstí 165, Vnitřní Město, 54101 Trutnov	

Způsob ochrany nemovitosti

Název	
zemědělský půdní fond	

Seznam BPEJ

BPEJ	Výměra
73041	1846

Omezení vlastnického práva

Typ	
Věcné břemeno (podle listiny)	

Jiné zápisy

Nejsou evidovány žádné jiné zápisy.

Řízení, v rámci kterých byl k nemovitosti zapsán cenový údaj

Nemovitost je v územním obvodu, kde státní správu katastru nemovitostí ČR vykonává [Katastrální úřad pro Královéhradecký kraj, Katastrální pracoviště Trutnov](#)

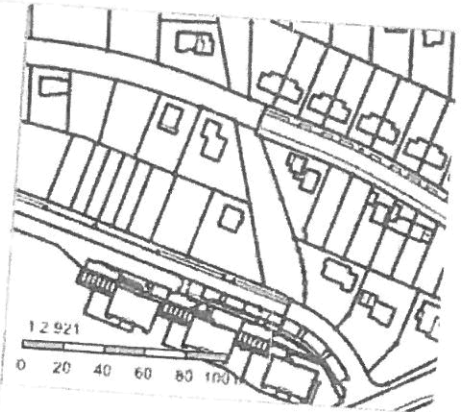
Zobrazené údaje mají informativní charakter. Platnost k 23.06.2016 09:00:00.

© 2004 - 2016 Český úřad zeměměřický a katastrální, Pod sídlištěm 1800/9, Kobylišv, 18211 Praha 8
 Podání určená katastrálním úřadům a pracovištím zasílejte přímo na jejich e-mail adresu.

Verze aplikace: 5.3.2 build 0

Informace o pozemku

Parcelní číslo: 2656/5
 Obec: Trutnov [579025]
 Katastrální území: Trutnov [769029]
 Číslo LV: 10001
 Výměra [m²]: 1357
 Typ parcely: Parcela katastru nemovitostí
 Mapový list: DKM
 Určení výměry: Ze souřadnic v S-JTSK
 Druh pozemku: orná půda



Vlastníci, jiní oprávnění

Vlastnické právo

MĚSTO TRUTNOV, Slovanské náměstí 165, Vnitřní Město, 54101 Trutnov

Podíl

Způsob ochrany nemovitosti

Název

zemědělský půdní fond

Seznam BPEJ

BPEJ	Výměra
73041	1357

Omezení vlastnického práva

Typ

Věcné břemeno (podle listiny)

Jiné zápisy

Nejsou evidovány žádné jiné zápisy.

Řízení, v rámci kterých byl k nemovitosti zapsán cenový údaj

Nemovitost je v územním obvodu, kde státní správu katastru nemovitostí ČR vykonává Katastrální úřad pro Královéhradecký kraj, Katastrální pracoviště Trutnov

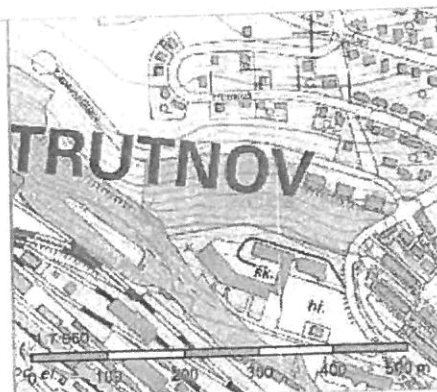
Zobrazené údaje mají informativní charakter. Platnost k 23.06.2016 09:00:00.

© 2004 - 2016 Český úřad zeměměřický a katastrální, Pod sídlištěm 1800/9, Kobylisy, 18211 Praha 8
 Podání určena katastrálními úřadům a pracovištím zasílejte přímo na jejich e-mail adresu.

Verze aplikace: 5.3.2 build 0

Informace o pozemku

Parcelní číslo: 2656/6
 Obec: Trutnov [5790251]
 Katastrální území: Trutnov [769029]
 Číslo LV: 5786
 Výměra [m²]: 26963
 Typ parcely: Parcela katastru nemovitostí
 Mapový list: DKM
 Určení výměry: Ze souřadnic v S-JTSK
 Druh pozemku: orná půda



Vlastníci, jiní oprávnění

Podíl

Vlastnické právo
 INGSERVIS s.r.o., Vodní 177, Střední Předměstí, 54101 Trutnov

Způsob ochrany nemovitosti

Název
 zemědělský půdní fond

Seznam BPEJ

BPEJ	Výměra
73041	26932
73011	31

Omezení vlastnického práva

Typ
 věcné břemeno (podle listiny)

Jiné zápisy

Nejsou evidovány žádné jiné zápisy.

Řízení, v rámci kterých byl k nemovitosti zapsán cenový údaj

Nemovitost je v územním obvodu, kde státní správu katastru nemovitostí ČR vykonává [Katastrální úřad pro Královéhradecký kraj](#),
[Katastrální pracoviště Trutnov](#)

Zobrazené údaje mají informativní charakter. Platnost k 23.06.2016 09:00:00.

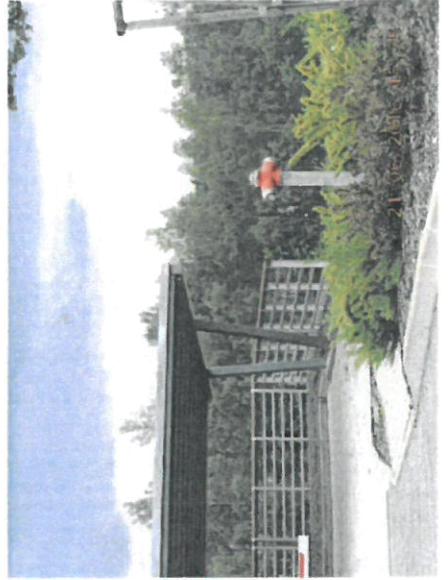
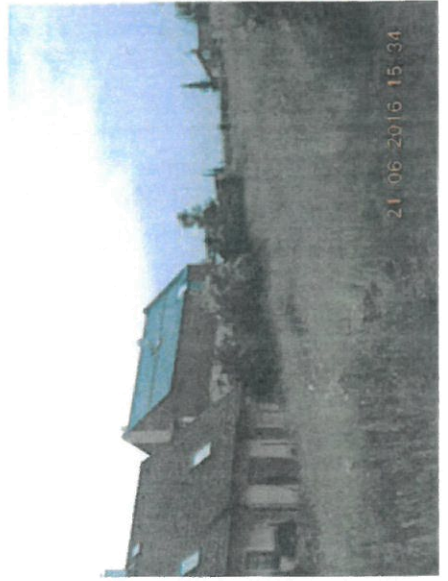
Verze aplikace: 5.3.2 build 0

© 2004 - 2016 Český úřad zeměměřičký a katastrální, Pod sídlištěm 1800/9, Kobylisy, 18211 Praha B
 Podání určená katastrálním úřadům a pracovištím zasílejte přímo na jejich e-mail adresu.





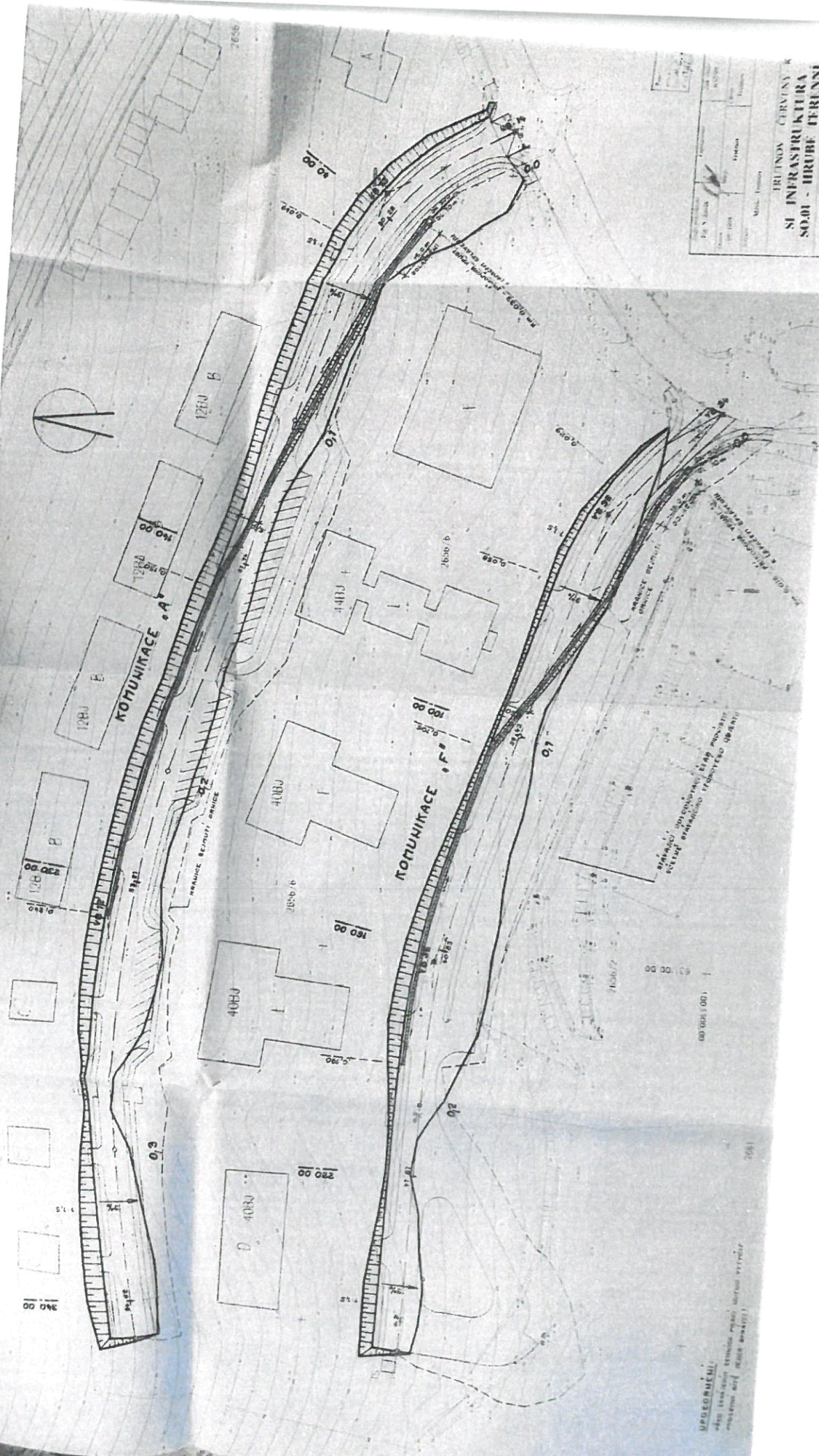
21.05.2016 15:34



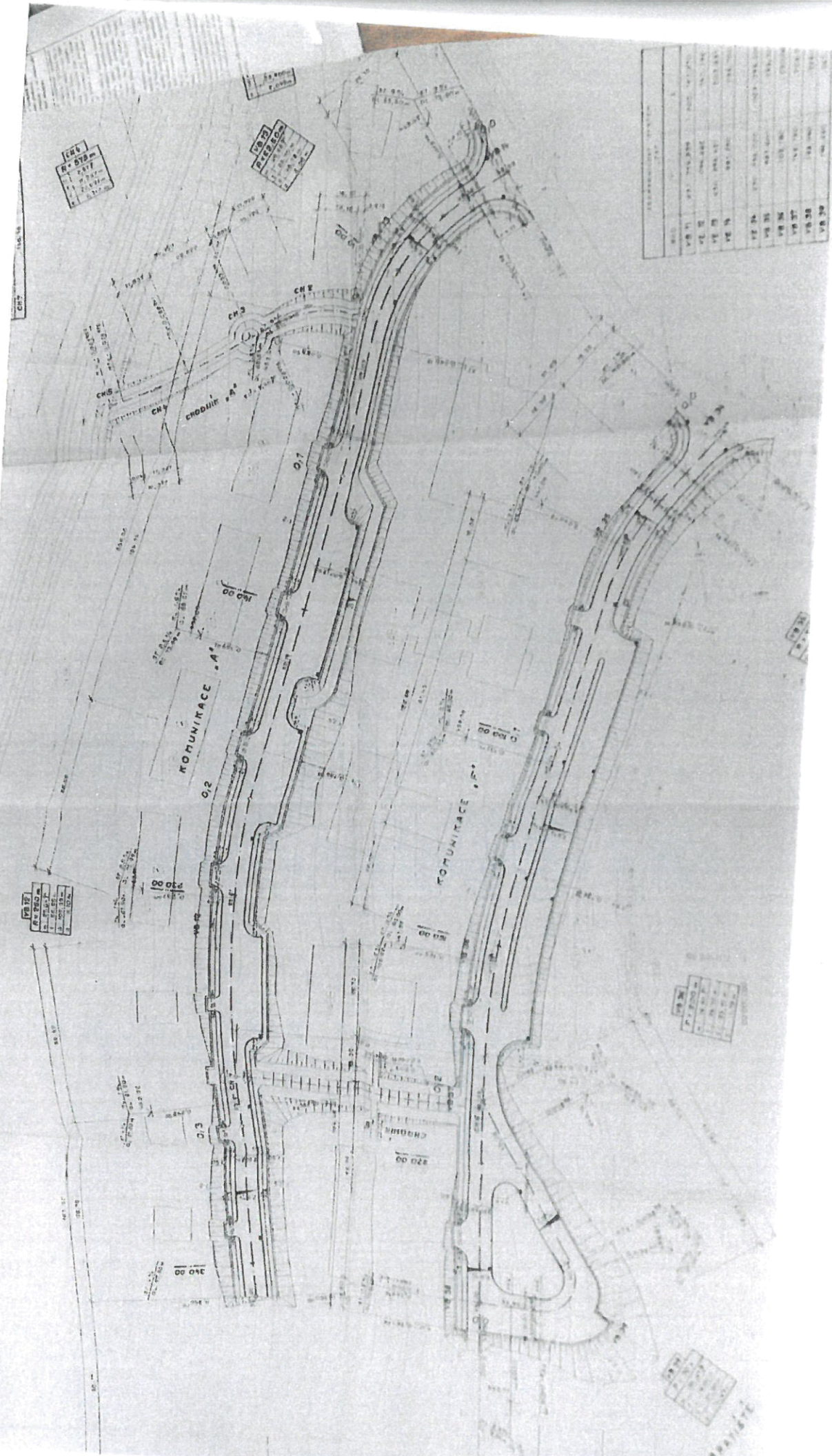
21.06.2016 15:34







UPOZORNENÍ:
 Všechny údaje jsou zobrazeny podle skutečného stavu.
 (Všechny údaje jsou zobrazeny podle skutečného stavu.)



CH1	1.00
CH2	1.00
CH3	1.00
CH4	1.00
CH5	1.00
CH6	1.00
CH7	1.00
CH8	1.00
CH9	1.00
CH10	1.00

CH11	1.00
CH12	1.00
CH13	1.00
CH14	1.00
CH15	1.00
CH16	1.00
CH17	1.00
CH18	1.00
CH19	1.00
CH20	1.00

VB 21	1.00
VB 22	1.00
VB 23	1.00
VB 24	1.00
VB 25	1.00
VB 26	1.00
VB 27	1.00
VB 28	1.00
VB 29	1.00
VB 30	1.00

VB 31	1.00
VB 32	1.00
VB 33	1.00
VB 34	1.00
VB 35	1.00
VB 36	1.00
VB 37	1.00
VB 38	1.00
VB 39	1.00
VB 40	1.00

CH21	1.00
CH22	1.00
CH23	1.00
CH24	1.00
CH25	1.00
CH26	1.00
CH27	1.00
CH28	1.00
CH29	1.00
CH30	1.00

CH31	1.00
CH32	1.00
CH33	1.00
CH34	1.00
CH35	1.00
CH36	1.00
CH37	1.00
CH38	1.00
CH39	1.00
CH40	1.00

CH7 100-78

CH6
01 02 03 04 05 06 07 08 09 10 11 12 13 14 15 16 17 18 19 20 21 22 23 24 25 26 27 28 29 30 31 32 33 34 35 36 37 38 39 40 41 42 43 44 45 46 47 48 49 50 51 52 53 54 55 56 57 58 59 60 61 62 63 64 65 66 67 68 69 70 71 72 73 74 75 76 77 78 79 80 81 82 83 84 85 86 87 88 89 90 91 92 93 94 95 96 97 98 99 100

CH5
01 02 03 04 05 06 07 08 09 10 11 12 13 14 15 16 17 18 19 20 21 22 23 24 25 26 27 28 29 30 31 32 33 34 35 36 37 38 39 40 41 42 43 44 45 46 47 48 49 50 51 52 53 54 55 56 57 58 59 60 61 62 63 64 65 66 67 68 69 70 71 72 73 74 75 76 77 78 79 80 81 82 83 84 85 86 87 88 89 90 91 92 93 94 95 96 97 98 99 100

NO	NAME	DATE	TIME	STATUS
01				
02				
03				
04				
05				
06				
07				
08				
09				
10				
11				
12				
13				
14				
15				
16				
17				
18				
19				
20				
21				
22				
23				
24				
25				
26				
27				
28				
29				
30				
31				
32				
33				
34				
35				
36				
37				
38				
39				
40				
41				
42				
43				
44				
45				
46				
47				
48				
49				
50				
51				
52				
53				
54				
55				
56				
57				
58				
59				
60				
61				
62				
63				
64				
65				
66				
67				
68				
69				
70				
71				
72				
73				
74				
75				
76				
77				
78				
79				
80				
81				
82				
83				
84				
85				
86				
87				
88				
89				
90				
91				
92				
93				
94				
95				
96				
97				
98				
99				
100				

CH4
01 02 03 04 05 06 07 08 09 10 11 12 13 14 15 16 17 18 19 20 21 22 23 24 25 26 27 28 29 30 31 32 33 34 35 36 37 38 39 40 41 42 43 44 45 46 47 48 49 50 51 52 53 54 55 56 57 58 59 60 61 62 63 64 65 66 67 68 69 70 71 72 73 74 75 76 77 78 79 80 81 82 83 84 85 86 87 88 89 90 91 92 93 94 95 96 97 98 99 100

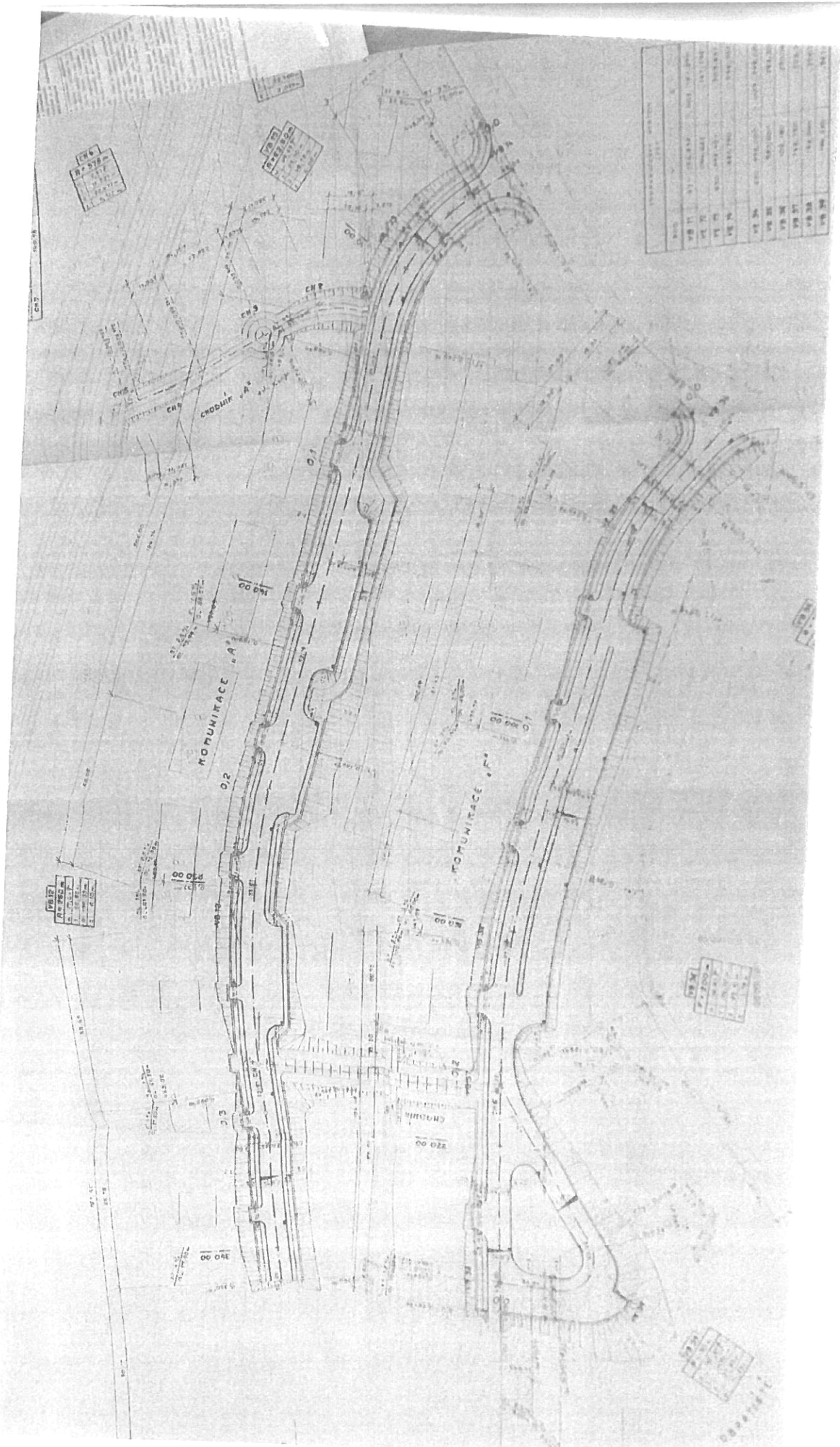
КОМУНИКАЦИЯ А

КОМУНИКАЦИЯ Б

КОМУНИКАЦИЯ В

CH3
01 02 03 04 05 06 07 08 09 10 11 12 13 14 15 16 17 18 19 20 21 22 23 24 25 26 27 28 29 30 31 32 33 34 35 36 37 38 39 40 41 42 43 44 45 46 47 48 49 50 51 52 53 54 55 56 57 58 59 60 61 62 63 64 65 66 67 68 69 70 71 72 73 74 75 76 77 78 79 80 81 82 83 84 85 86 87 88 89 90 91 92 93 94 95 96 97 98 99 100

CH2
01 02 03 04 05 06 07 08 09 10 11 12 13 14 15 16 17 18 19 20 21 22 23 24 25 26 27 28 29 30 31 32 33 34 35 36 37 38 39 40 41 42 43 44 45 46 47 48 49 50 51 52 53 54 55 56 57 58 59 60 61 62 63 64 65 66 67 68 69 70 71 72 73 74 75 76 77 78 79 80 81 82 83 84 85 86 87 88 89 90 91 92 93 94 95 96 97 98 99 100



**DODATEK č. 1
KE ZNALECKÉMU POSUDKU
č. 7101/30-2016**

ve věci stavebních prací v lokalitě „Červený kopec“, katastrální území Trutnov, obec Trutnov, okres Trutnov

- Objednavatel dodatku:** Město Trutnov
Trutnov, Slovanské náměstí 65
IČ: 00278360
- Účel dodatku:** doplnění rozpočtových nákladů na zřízení parkovacích stání a chodníku ve vnitrobloku do původního ohodnocení
- Předpis pro ocenění:** zákon č. 151/1997 Sb. o oceňování majetku a předpisy navazující
- Dodatek vypracoval:** Jiří Danielis, Trutnov, Pražská 88
znalec z oboru stavebnictví a stavební ekonomiky
- Dodatek obsahuje:** 3 strany textu včetně titulního listu
a předává se objednavateli ve dvou vyhotoveních,

V Trutnově dne 05.06.2017

Vyhotovení č.: 2

A.SITUACE:

Podklady pro dodatek:

- Souhrnný rozpočet (díleč) v CÚ 2009 – ze dne 21.03.2017 a 13.05.2017 – projekt Ing. Kasperová
- Souhrnný rozpočet (díleč) v CÚ 2016 – ze dne 21.03.2017 a 13.05.2017 – projekt Ing. Kasperová
- Objednávka ze dne 04.04.2017, vyřizuje Mgr. Hlíza za Město Trutnov

B.NÁLEZ:

Pro ocenění jsem vycházel z poskytnutých dokladů a informací. Předmětem nebyla kontrola výpočtu výměr uvedených v rozpočtu, předpokládá se jejich věrohodnost, tj. soulad s projektem a skutečností.

Dle původní objednávky města se požaduje cenový posudek v cenách období roku 2009 a cenách období roku 2016.

Popis:

a) Jde o vybudování parkovacích stání u plánované bytové výstavby v ulici Kiesewettra na Červeném kopci, které nebyly zahrnuty v původním posuzovaném rozpočtu.

Spočívají v potřebných zemních pracích, pokladních vrstev a vlastní zámkové dlažby o výměře 710 m². dodávka a osazení chodníkových obrubníků v délce 240 m.

Souhrnný rozpočet díleč v CÚ 2016 činí 1 065 750,- Kč (bez DPH)

Souhrnný rozpočet díleč v CÚ 2009 činí 1 150 910,- Kč (bez DPH)

Jde o oddíl „Komunikace, chodníky“.

b) Jedná se o chodník vnitrobloku, spočívá v zemních pracích podkladních vrstev, vlastní zámkové dlažby o výměře 455 m², dodávky a osazení chodníkových obrubníků v délce 500 m.

Souhrnný rozpočet v CÚ 2016 činí 635 445,- Kč (bez DPH)

Souhrnný rozpočet v CÚ 2009 činí 667 460,- Kč (bez DPH)

Jde o oddíl „komunikace, chodníky“.

C. Rekapitulace:

1) Náklady z rozpočtů (bez DPH):

Hrubé terénní úpravy	799 060,- Kč
Veřejné osvětlení	318 770,- Kč
Komunikace, chodníky	10 747 050,- Kč
- přípočet rozpočtu – část a	1 150 910,- Kč
- přípočet rozpočtu – část b	667 460,- Kč
Sadové úpravy	508 090,- Kč
Zaměření	80 000,- Kč

Dosud nezrealizované práce dle rozpočtů (bez DPH) 14 271 340,- Kč

2) Rezerva ve výši 10 %:

Rezerva 1 427 134,- Kč

Nedokončené práce na akci celkem 15 698 474,- Kč
- v cenách v r. 2009 (bez DPH)

3) Návrh cen CÚ 2016:

Dosud neprovedené práce na akci v CÚ 2009	14 271 340,- Kč
Dosud neprovedené práce na akci v CÚ 2016 po snížení 11 %	12 701 490,- Kč

Výpočet:

Nezrealizované práce v CÚ 2016	12 701 490,- Kč
<u>Rezerva ponechána ve výši 10 %</u>	<u>1 270 150,- Kč</u>
Celkem	13 971 640,- Kč

Nedokončené práce na akci celkem 13 971 640,- Kč
- v cenách v r. 2016 (bez DPH)

D. Závěr:

Na základě získaných informací a podkladů konstatuji:

K dnešnímu dni neprovedené či nedokončené práce na akci „Infrastruktura Červený kopec – II. etapa“ (doplnění o parkovací stání) představují cenu:

CÚ v r. 2009	15 698 474,- Kč
CÚ v r. 2016	13 971 640,- Kč

V Trutnově dne 05.06.2017



SOUHRNNÝ LIST STAVBY

Kód: 001496g

Stavba: Vybudování veřejné infrastruktury trutnov - Červený Kopec (cú 2009/1)-
chodník vnitroblok

JKSO:

Místo:

CC-CZ:

Datum: 13.5.2017

Objednatel:

Město Trutnov

IČ:

DIČ:

Zhotovitel:

IČ:

DIČ:

Projektant:

IČ:

DIČ:

Zpracovatel:

Ing. Lenka Kasperová

IČ:

DIČ:

Poznámka:

Náklady z rozpočtů				667 460,70
Ostatní náklady ze souhrnného listu				0,00
Cena bez DPH				667 460,70
DPH základní	21,00%	ze	667 460,70	140 166,75
snižovaná	15,00%	ze	0,00	0,00

Cena s DPH	v	CZK	807 627,45
-------------------	----------	------------	-------------------

Projektant

Datum a podpis:

Razítko

Zpracovatel

Datum a podpis:

Razítko

Objednavatel

Datum a podpis:

Razítko

Zhotovitel

Datum a podpis:

Razítko

REKAPITULACE OBJEKTŮ STAVBY

Kód: 001496g
Stavba: Vybudování veřejné infrastruktury trutnov - Červený Kopec (cú 2009/1)-
chodník vnitroblok
Místo: Datum: 13.5.2017
Objednatel: Město Trutnov Projektant:
Zhotovitel: Zpracovatel: Ing. Lenka Kasperová

Kód	Objekt	Cena bez DPH [CZK]	Cena s DPH [CZK]
1)	Náklady z rozpočtů	667 460,70	807 627,45
001	Chodník vnitroblok	667 460,70	807 627,45
2)	Ostatní náklady ze souhrnného listu	0,00	0,00
Celkové náklady za stavbu 1) + 2)		667 460,70	807 627,45

KRYCÍ LIST ROZPOČTU

Stavba: Vybudování veřejné infrastruktury trutnov - Červený Kopec (cú 2009/1)-chodník vnitroblok

Objekt: 001 - Chodník vnitroblok

JKSO:

Místo:

CC-CZ:

Datum: 13.5.2017

Objednatel:

Město Trutnov

IČ:

DIČ:

Zhotovitel:

IČ:

DIČ:

Projektant:

IČ:

DIČ:

Zpracovatel:

Ing. Lenka Kasperová

IČ:

DIČ:

Poznámka:

Náklady z rozpočtu 667 460,70
Ostatní náklady 0,00

Cena bez DPH 667 460,70

DPH základní	21,00%	ze	667 460,70	140 166,75
snižená	15,00%	ze	0,00	0,00

Cena s DPH v CZK 807 627,45

Projektant

Zpracovatel

Datum a podpis:

Razítko

Datum a podpis:

Razítko

Objednavatel

Zhotovitel

Datum a podpis:

Razítko

Datum a podpis:

Razítko

REKAPITULACE ROZPOČTU

Stavba: Vybudování veřejné infrastruktury trutnov - Červený Kopec (cú 2009/1)-chodník vnitroblok

Objekt: 001 - Chodník vnitroblok

Místo:

Datum:

13.5.2017

Objednatel:

Město Trutnov

Projektant:

Zhotovitel:

Zpracovatel:

Ing. Lenka Kasperová

Kód - Popis	Cena celkem [CZK]
1) Náklady z rozpočtu	667 460,70
HSV - Práce a dodávky HSV	667 460,70
1 - Zemní práce	78 710,91
5 - Komunikace pozemní	353 757,95
9 - Ostatní konstrukce a práce, bourání	234 991,84
2) Ostatní náklady	0,00
Celkové náklady za stavbu 1) + 2)	667 460,70

ROZPOČET

Stavba: Vybudování veřejné infrastruktury trutnov - Červený Kopec (cú 2009/1)-chodník vnitroblok

Objekt: 001 - Chodník vnitroblok

Místo:

Datum: 13.5.2017

Objednatel: Město Trutnov

Projektant:

Zhotovitel:

Zpracovatel:

Ing. Lenka Kasperová

PČ	Typ	Kód	Popis	MJ	Množství	J.cena [CZK]	Cena celkem [CZK]
----	-----	-----	-------	----	----------	--------------	-------------------

Náklady z rozpočtu

667 460,70

HSV - Práce a dodávky HSV

667 460,70

1 - Zemní práce

78 710,91

1	K	121101101	Sejmutí ornice s přemístěním na vzdálenost do 50 m	m3	68,250	33,64	2 295,93
2	K	122201101	Odkopávky a prokopávky nezapažené v hornině tř. 3 objem do 100 m3	m3	182,000	131,54	23 940,28
3	K	122201109	Příplatek za lepivost u odkopávek v hornině tř. 1 až 3	m3	182,000	29,64	5 394,48
4	K	162301102	Vodorovné přemístění do 1000 m výkopku z horniny tř. 1 až 4	m3	272,000	86,52	23 533,44
5	K	167101101	Nakládání výkopku z hornin tř. 1 až 4 do 100 m3	m3	90,000	172,50	15 525,00
6	K	171101101	Uložení sypaniny z hornin soudržných do násypů zhutněných na 95 % PS	m3	90,000	49,92	4 492,80
7	K	171201201	Uložení sypaniny na skládky	m3	182,000	19,39	3 528,98

5 - Komunikace pozemní

353 757,95

8	K	564231111	Podklad nebo podsyp ze štěrkopisku ŠP tl 100 mm	m2	455,000	68,53	31 181,15
9	K	564811111	Podklad ze štěrkodrtě ŠD tl 50 mm	m2	455,000	47,93	21 808,15
10	K	564851112	Podklad ze štěrkodrtě ŠD tl 160 mm	m2	455,000	135,77	61 775,35
11	K	596211111	Kladení zámkové dlažby komunikací pro pěší tl 60 mm skupiny A pl do 100 m2	m2	455,000	222,86	101 401,30
12	M	592450380	dlažba zámková H-PROFIL HBB 20x16,5x6 cm přírodní	m2	477,750	288,00	137 592,00

9 - Ostatní konstrukce a práce, bourání

234 991,84

13	K	916561111	Osazení záhonového obrubníku betonového do lože z betonu s boční opěrou	m	500,000	132,00	66 000,00
14	M	592173030	obrubník betonový zahradní přírodní šedá ABO 6/20 50x5x20 cm	kus	1 050,000	42,70	44 835,00
15	K	918101111	Lože pod obrubníky, krajníky nebo obruby z dlažebních kostek z betonu prostého	m3	20,000	2 510,00	50 200,00
16	K	998223011	Přesun hmot pro pozemní komunikace s krytem dlážděným	t	439,722	168,19	73 956,84

SOUHRNNÝ LIST STAVBY

Kód: 001496e
Stavba: Vybudování veřejné infrastruktury Trutnov Červený Kopec (cú 2009/1)-
parkovací stání

JKSO: CC-CZ:
Místo: Datum: 21.3.2017

Objednatel: IČ:
Město trutnov DIČ:

Zhotovitel: IČ:
DIČ:

Projektant: IČ:
DIČ:

Zpracovatel: IČ:
Ing. Lenka Kasperová DIČ:

Poznámka:

Náklady z rozpočtů				1 150 907,09
Ostatní náklady ze souhrnného listu				0,00
Cena bez DPH				1 150 907,09
DPH základní	21,00%	ze	1 150 907,09	241 690,49
snížená	15,00%	ze	0,00	0,00
Cena s DPH		v	CZK	1 392 597,58

Projektant

Datum a podpis: Razítko

Zpracovatel

Datum a podpis: Razítko

Objednavatel

Datum a podpis: Razítko

Zhotovitel

Datum a podpis: Razítko

REKAPITULACE OBJEKTŮ STAVBY

Kód: 001496e
Stavba: Vybudování veřejné infrastruktury Trutnov Červený Kopec (cú 2009/1)-
parkovací stání
Místo: Datum: 21.3.2017
Objednatel: Město trutnov Projektant:
Zhotovitel: Zpracovatel: Ing. Lenka Kasperová

Kód	Objekt	Cena bez DPH [CZK]	Cena s DPH [CZK]
1) Náklady z rozpočtů		1 150 907,09	1 392 597,58
001	Parkovací stání ul. Kieseewetrova	1 150 907,09	1 392 597,58
2) Ostatní náklady ze souhrnného listu		0,00	0,00
Celkové náklady za stavbu 1) + 2)		1 150 907,09	1 392 597,58

KRYCÍ LIST ROZPOČTU

Stavba: Vybudování veřejné infrastruktury Trutnov Červený Kopec (cú 2009/1)-parkovací stání

Objekt: 001 - Parkovací stání ul. Kiesewettrova

JKSO:

Místo:

Objednatel:
Město trutnov

Zhotovitel:

Projektant:

Zpracovatel:
Ing. Lenka Kasperová

Poznámka:

CC-CZ:

Datum: 21.3.2017

IČ:

DIČ:

IČ:

DIČ:

IČ:

DIČ:

IČ:

DIČ:

Náklady z rozpočtu				1 150 907,09
Ostatní náklady				0,00
Cena bez DPH				1 150 907,09
DPH základní	21,00%	ze	1 150 907,09	241 690,49
snižena	15,00%	ze	0,00	0,00
Cena s DPH		v CZK		1 392 597,58

Projektant

Datum a podpis: Razitko

Zpracovatel

Datum a podpis: Razitko

Objednavatel

Datum a podpis: Razitko

Zhotovitel

Datum a podpis: Razitko

REKAPITULACE ROZPOČTU

Stavba: Vybudování veřejné infrastruktury Trutnov Červený Kopec (cú 2009/1)-parkovací stání

Objekt: 001 - Parkovací stání ul. Kiesewetrova

Místo: Datum: 21.3.2017

Objednatel: Město trutnov

Projektant:

Zhotovitel:

Zpracovatel:

Ing. Lenka Kasperová

Kód - Popis

Cena celkem [CZK]

1) Náklady z rozpočtu	1 150 907,09
HSV - Práce a dodávky HSV	1 150 907,09
1 - Zemní práce	271 447,39
5 - Komunikace pozemní	710 523,99
9 - Ostatní konstrukce a práce, bourání	97 983,58
998 - Přesun hmot	70 952,13
2) Ostatní náklady	0,00
Celkové náklady za stavbu 1) + 2)	1 150 907,09

ROZPOČET

Stavba: Vybudování veřejné infrastruktury Trutnov Červený Kopec (cú 2009/1)-parkovací stání

Objekt: 001 - Parkovací stání ul. Kiesewettra

Místo: Datum: 21.3.2017
 Objednatel: Město trutnov Projektant:
 Zhotovitel: Zpracovatel: Ing. Lenka Kasperová

PČ	Typ	Kód	Popis	MJ	Množství	J.cena [CZK]	Cena celkem [CZK]
----	-----	-----	-------	----	----------	--------------	-------------------

Náklady z rozpočtu

1 150 907,09

HSV - Práce a dodávky HSV

1 150 907,09

1 - Zemní práce

271 447,39

1	K	121101101	Sejmutí ornice s přemístěním na vzdálenost do 50 m	m3	141,960	33,64	4 775,53
2	K	122201101	Odkopávky a prokopávky nezapažené v hornině tř. 3 objem do 100 m3	m3	220,038	131,54	28 943,80
3	K	122201109	Příplatek za lepivost u odkopávek v hornině tř. 1 až 3	m3	220,038	29,64	6 521,93
4	K	162301102	Vodorovné přemístění do 1000 m výkopku z horniny tř. 1 až 4	m3	870,038	86,52	75 275,69
5	K	167101101	Nakládání výkopku z hornin tř. 1 až 4 do 100 m3	m3	650,000	172,50	112 125,00
6	K	171101101	Uložení sypaniny z hornin soudržných do násypů zhutněných na 95 % PS	m3	650,000	49,92	32 448,00
7	K	171201201	Uložení sypaniny na skládky	m3	220,038	19,39	4 266,54
8	K	181951102	Úprava pláně v hornině tř. 1 až 4 se zhutněním	m2	709,800	9,99	7 090,90

5 - Komunikace pozemní

710 523,99

9	K	564231111	Podklad nebo podsyp ze štěrkopísku ŠP tl 100 mm	m2	709,800	68,53	48 642,59
10	K	564761111	Podklad z kameniva hrubého drčeného vel. 32-63 mm tl 200 mm	m2	709,800	174,10	123 576,18
11	K	564831111	Podklad ze štěrkočtře ŠD tl 100 mm	m2	709,800	90,61	64 314,98
12	K	596212211	Kladení zámkové dlažby pozemních komunikací tl 80 mm skupiny A pl do 100 m2	m2	709,800	241,48	171 402,50
13	M	592449990	dlažba zámková H-PROFIL HBB 20x16, 5x8 cm písková	m2	745,290	406,00	302 587,74

9 - Ostatní konstrukce a práce, bourání

97 983,58

14	K	916231213	Osazení chodníkového obrubníku betonového stojatého s boční opěrou do lože z betonu prostého	m	240,500	172,66	41 524,73
15	M	592174150	obrubník betonový chodníkový ABO 13-10 100x10x25 cm	kus	253,000	130,95	33 130,35
16	K	916991121	Lože pod obrubníky, krajníky nebo obruby z dlažebních kostek z betonu prostého	m3	9,620	2 425,00	23 328,50

998 - Přesun hmot

70 952,13

17	K	998223011	Přesun hmot pro pozemní komunikace s krytem dlažebním	t	421,857	168,19	70 952,13
----	---	-----------	-------------------------------------------------------	---	---------	--------	-----------

SOUHRNNÝ LIST STAVBY

Kód: 001496f

Stavba: Vybudování veřejné infrastruktury trutnov - Červený Kopec (cú 2016/1)-
chodník vnitroblok

JKSO:

Místo:

CC-CZ:

Datum: 13.5.2017

Objednatel:

Město Trutnov

IČ:

DIČ:

Zhotovitel:

IČ:

DIČ:

Projektant:

IČ:

DIČ:

Zpracovatel:

Ing. Lenka Kasperová

IČ:

DIČ:

Poznámka:

Náklady z rozpočtů	635 445,19
Ostatní náklady ze souhrnného listu	0,00

Cena bez DPH	635 445,19
---------------------	-------------------

DPH základní	21,00%	ze	635 445,19	133 443,49
snížená	15,00%	ze	0,00	0,00

Cena s DPH	v	CZK	768 888,68
-------------------	----------	------------	-------------------

Projektant

Datum a podpis: Razítko

Zpracovatel

Datum a podpis: Razítko

Objednavatel

Datum a podpis: Razítko

Zhotovitel

Datum a podpis: Razítko

REKAPITULACE OBJEKTŮ STAVBY

Kód: 001496f
Stavba: Vybudování veřejné infrastruktury trutnov - Červený Kopec (cú 2016/1)-
chodník vnitroblok
Místo: Datum: 13.5.2017
Objednatel: Město Trutnov Projektant:
Zhotovitel: Zpracovatel: Ing. Lenka Kasperová

Kód	Objekt	Cena bez DPH [CZK]	Cena s DPH [CZK]
1) Náklady z rozpočtů		635 445,19	768 888,68
001	Chodník vnitroblok	635 445,19	768 888,68
2) Ostatní náklady ze souhrnného listu		0,00	0,00
Celkové náklady za stavbu 1) + 2)		635 445,19	768 888,68

KRYCÍ LIST ROZPOČTU

Stavba: Vybudování veřejné infrastruktury trutnov - Červený Kopec (cú 2016/1)-chodník vnitroblok

Objekt: 001 - Chodník vnitroblok

JKSO: CC-CZ:
Místo: Datum: 13.5.2017

Objednatel: IČ:
Město Trutnov DIČ:

Zhotovitel: IČ:
DIČ:

Projektant: IČ:
DIČ:

Zpracovatel: IČ:
Ing. Lenka Kasperová DIČ:

Poznámka:

Náklady z rozpočtu	635 445,19
Ostatní náklady	0,00

Cena bez DPH 635 445,19

DPH základní	21,00%	ze	635 445,19	133 443,49
snížená	15,00%	ze	0,00	0,00

Cena s DPH v CZK 768 888,68

Projektant

Datum a podpis: Razítko

Zpracovatel

Datum a podpis: Razítko

Objednavatel

Datum a podpis: Razítko

Zhotovitel

Datum a podpis: Razítko

REKAPITULACE ROZPOČTU

Stavba: Vybudování veřejné infrastruktury trutnov - Červený Kopec (cú 2016/1)-chodník vnitroblok

Objekt: 001 - Chodník vnitroblok

Místo:

Datum:

13.5.2017

Objednatel: Město Trutnov

Projektant:

Zhotovitel:

Zpracovatel:

Ing. Lenka Kasperová

Kód - Popis	Cena celkem [CZK]
1) Náklady z rozpočtu	635 445,19
HSV - Práce a dodávky HSV	635 445,19
1 - Zemní práce	70 559,24
5 - Komunikace pozemní	302 747,90
9 - Ostatní konstrukce a práce, bourání	262 138,05
2) Ostatní náklady	0,00
Celkové náklady za stavbu 1) + 2)	635 445,19

ROZPOČET

Stavba: Vybudování veřejné infrastruktury trutnov - Červený Kopec (cú 2016/1)-chodník vnitroblok

Objekt: 001 - Chodník vnitroblok

Místo: Datum: 13.5.2017

Objednatel: Město Trutnov

Projektant:

Zhotovitel:

Zpracovatel:

Ing. Lenka Kasperová

PČ	Typ	Kód	Popis	MJ	Množství	J.cena [CZK]	Cena celkem [CZK]
----	-----	-----	-------	----	----------	--------------	-------------------

Náklady z rozpočtu

635 445,19

HSV - Práce a dodávky HSV

635 445,19

1 - Zemní práce

70 559,24

1	K	121101101	Sejmutí ornice s přemístěním na vzdálenost do 50 m	m3	68,250	29,20	1 992,90
2	K	122201101	Odkopávky a prokopávky nezapažené v hornině tř. 3 objem do 100 m3	m3	182,000	122,11	22 224,02
3	K	122201109	Příplatek za lepivost u odkopávek v hornině tř. 1 až 3	m3	182,000	27,63	5 028,66
4	K	162301102	Vodorovné přemístění do 1000 m výkopku z horniny tř. 1 až 4	m3	272,000	77,28	21 020,16
5	K	167101101	Nakládání výkopku z hornin tř. 1 až 4 do 100 m3	m3	90,000	153,47	13 812,30
6	K	171101101	Uložení sypaniny z hornin soudržných do násypů zhutněných na 95 % PS	m3	90,000	38,95	3 505,50
7	K	171201201	Uložení sypaniny na skládky	m3	182,000	16,35	2 975,70

5 - Komunikace pozemní

302 747,90

8	K	564231111	Podklad nebo podsyp ze šterkopísku ŠP tl 100 mm	m2	455,000	61,85	28 141,75
9	K	564811111	Podklad ze šterkodrtě ŠD tl 50 mm	m2	455,000	41,92	19 073,60
10	K	564851112	Podklad ze šterkodrtě ŠD tl 160 mm	m2	455,000	106,16	48 302,80
11	K	596211111	Kladení zámkové dlažby komunikací pro pěši tl 60 mm skupiny A pl do 100 m2	m2	455,000	217,10	98 780,50
12	M	592450380	dlažba zámková H-PROFIL HBB 20x16,5x6 cm přírodní	m2	477,750	227,00	108 449,25

9 - Ostatní konstrukce a práce, bourání

262 138,05

13	K	916231213	Osazení chodnikového obrubníku betonového stojatého s boční opěrou do lože z betonu prostého	m	500,000	178,00	89 000,00
14	M	592173030	obrubník betonový zahradní přírodní šedá ABO 6/20 50x5x20 cm	kus	1 050,000	38,00	39 900,00
15	K	916991121	Lože pod obrubníky, krajníky nebo obruby z dlažebních kostek z betonu prostého	m3	20,000	2 500,00	50 000,00
16	K	998223011	Přesun hmot pro pozemní komunikace s krytem dlážděným	t	499,059	166,79	83 238,05

SOUHRNNÝ LIST STAVBY

Kód: 001496d
Stavba: Vybudování veřejné infrastruktury Trutnov Červený Kopec (cú 2016/1)-
parkovací stání

JKSO: Místo: CC-CZ: Datum: 21.3.2017

Objednatel: IČ:
Město trutnov DIČ:

Zhotovitel: IČ:
DIČ:

Projektant: IČ:
DIČ:

Zpracovatel: IČ:
Ing. Lenka Kasperová DIČ:

Poznámka:

Náklady z rozpočtů	1 065 750,17
Ostatní náklady ze souhrnného listu	0,00

Cena bez DPH 1 065 750,17

DPH základní	21,00%	ze	1 065 750,17	223 807,54
snížená	15,00%	ze	0,00	0,00

Cena s DPH v CZK 1 289 557,71

Projektant

Datum a podpis: Razítko

Zpracovatel

Datum a podpis: Razítko

Objednavatel

Datum a podpis: Razítko

Zhotovitel

Datum a podpis: Razítko

REKAPITULACE OBJEKTŮ STAVBY

Kód: 001496d
Stavba: Vybudování veřejné infrastruktury Trutnov Červený Kopec (cú 2016/1)-
parkovací stání
Místo: Město trutnov
Objednatel: Město trutnov
Zhotovitel:
Datum: 21.3.2017
Projektant:
Zpracovatel: Ing. Lenka Kasperová

Kód	Objekt	Cena bez DPH [CZK]	Cena s DPH [CZK]
1)	Náklady z rozpočtů	1 065 750,17	1 289 557,71
001	Parkovací stání ul Kiesewettra	1 065 750,17	1 289 557,71
2)	Ostatní náklady ze souhrnného listu	0,00	0,00
Celkové náklady za stavbu 1) + 2)		1 065 750,17	1 289 557,71

KRYCÍ LIST ROZPOČTU

Stavba: Vybudování veřejné infrastruktury Trutnov Červený Kopec (cú 2016/1)-parkovací stání
Objekt: 001 - Parkovací stání ul Kiesewettrova

JKSO:

Místo:

Objednatel:

Město trutnov

Zhotovitel:

Projektant:

Zpracovatel:

Ing. Lenka Kasperová

Poznámka:

CC-CZ:

Datum: 21.3.2017

IČ:

DIČ:

IČ:

DIČ:

IČ:

DIČ:

IČ:

DIČ:

Náklady z rozpočtu				1 065 750,17
Ostatní náklady				0,00
Cena bez DPH				1 065 750,17
DPH základní	21,00%	ze	1 065 750,17	223 807,54
snížená	15,00%	ze	0,00	0,00
Cena s DPH		v CZK		1 289 557,71

Projektant

Datum a podpis: Razítko

Zpracovatel

Datum a podpis: Razítko

Objednavatel

Datum a podpis: Razítko

Zhotovitel

Datum a podpis: Razítko

REKAPITULACE ROZPOČTU

Stavba: Vybudování veřejné infrastruktury Trutnov Červený Kopec (cú 2016/1)-parkovací stání

Objekt: 001 - Parkovací stání ul Kiesewetrova

Místo: Datum: 21.3.2017

Objednatel: Město trutnov Projektant:
Zhotovitel: Zpracovatel: Ing. Lenka Kasperová

Kód - Popis	Cena celkem [CZK]
1) Náklady z rozpočtu	1 065 750,17
HSV - Práce a dodávky HSV	1 065 750,17
1 - Zemní práce	240 311,82
5 - Komunikace pozemní	653 974,23
9 - Ostatní konstrukce a práce, bourání	101 014,00
998 - Přesun hmot	70 450,12
	0,00
2) Ostatní náklady	
Celkové náklady za stavbu 1) + 2)	1 065 750,17

ROZPOČET

Stavba: Vybudování veřejné infrastruktury Trutnov Červený Kopec (cú 2016/1)-parkovací stání

Objekt: 001 - Parkovací stání ul Kiesewetrova

Místo: Datum: 21.3.2017
 Objednatel: Město trutnov Projektant:
 Zhotovitel: Zpracovatel: Ing. Lenka Kasperová

PČ	Typ	Kód	Popis	MJ	Množství	J.cena [CZK]	Cena celkem [CZK]
----	-----	-----	-------	----	----------	--------------	-------------------

Náklady z rozpočtu

1 065 750,17

HSV - Práce a dodávky HSV

1 065 750,17

1 - Zemní práce

240 311,82

1	K	121101101	Sejmutí ornice s přemístěním na vzdálenost do 50 m	m3	141,960	29,20	4 145,23
2	K	122201101	Odkopávky a prokopávky nezapažené v hornině tř. 3 objem do 100 m3	m3	220,038	122,11	25 868,84
3	K	122201109	Příplatek za lepivost u odkopávek v hornině tř. 1 až 3	m3	220,038	27,63	6 079,65
4	K	162301102	Vodorovné přemístění do 1000 m výkopku z horniny tř. 1 až 4	m3	870,038	77,28	67 236,54
5	K	167101101	Nakládání výkopku z hornin tř. 1 až 4 do 100 m3	m3	650,000	153,47	99 755,50
6	K	171101101	Uložení sypaniny z hornin soudržných do násypů zhutněných na 95 % PS	m3	650,000	38,95	25 317,50
7	K	171201201	Uložení sypaniny na skládky	m3	220,038	16,35	3 597,62
8	K	181951102	Úprava pláně v hornině tř. 1 až 4 se zhutněním	m2	709,800	10,30	7 310,94

5 - Komunikace pozemní

653 974,23

9	K	564231111	Podklad nebo podsyp ze šterkopísku ŠP tl 100 mm	m2	709,800	61,85	43 901,13
10	K	564761111	Podklad z kameniva hrubého drceného vel. 32-63 mm tl 200 mm	m2	709,800	161,00	114 277,80
11	K	564831111	Podklad ze šterkodrtě ŠD tl 100 mm	m2	709,800	71,55	50 786,19
12	K	596212211	Kladení zámkové dlažby pozemních komunikací tl 80 mm skupiny A pl do 100 m2	m2	709,800	235,30	167 015,94
13	M	592449990	dlažba zámková H-PROFIL HBB 20x16,5x8 cm písková	m2	745,290	373,00	277 993,17

9 - Ostatní konstrukce a práce, bourání

101 014,00

14	K	916231213	Osazení chodnikového obrubníku betonového stojatého s boční opěrou do lože z betonu prostého	m	240,500	178,00	42 809,00
15	M	592174150	obrubník betonový chodnikový ABO 13-10 100x10x25 cm	kus	253,000	135,00	34 155,00
16	K	916991121	Lože pod obrubníky, krajníky nebo obruby z dlažebních kostek z betonu prostého	m3	9,620	2 500,00	24 050,00

998 - Přesun hmot

70 450,12

17	K	998223011	Přesun hmot pro pozemní komunikace s krytem dlážděným	t	421,857	167,00	70 450,12
----	---	-----------	-------------------------------------------------------	---	---------	--------	-----------



VÝKAZ DOSAVADNÍHO A NOVÉHO STAVU ÚDAJŮ KATASTRU NEMOVITOSTÍ

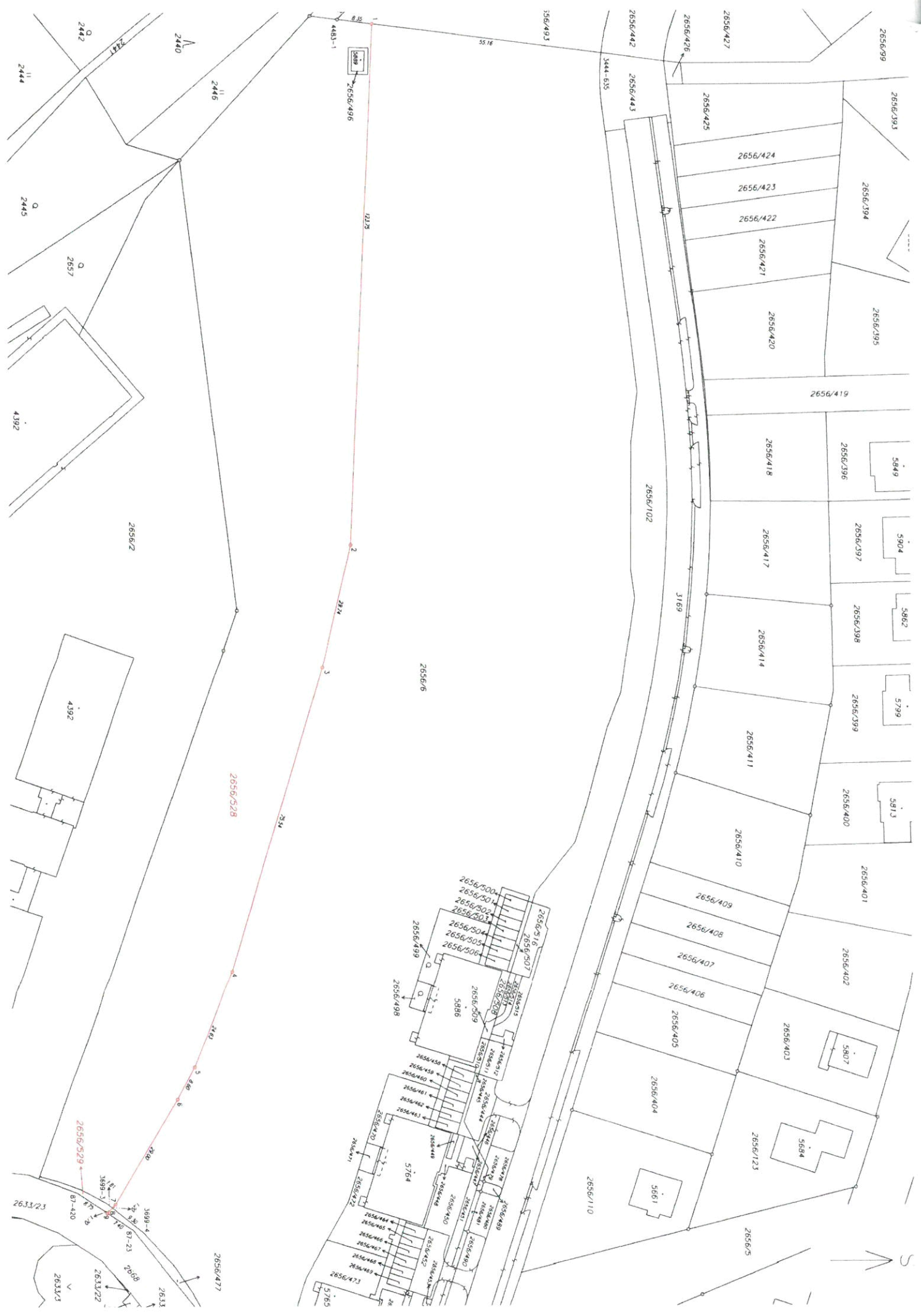
Dosavadní stav			Nový stav											
Označení pozemku parc. číslem	Výměra parcely		Druh pozemku Způsob využití	Označení pozemku parc. číslem	Výměra parcely		Druh pozemku Způsob využití	Typ stavby Způsob využití	Způsob určení výměr	Porovnání se stavem evidence právních vztahů				
	ha	m ²			ha	m ²				Díl přechází z pozemku katastru nemovitostí	Číslo listu vlastnictví	Výměra dílu		Označení dílu
2656/6 2656/477	*1) 2	69 63	orná půda	2656/6	1 85 82	orná půda			2					
				2656/528	83 82	orná půda			2	2656/6	5786	83 82		
			86 <small>ostat.pl. ostat.komunikace</small>	2656/477	63 <small>ostat.pl. ostat.komunikace</small>					2				
				2656/529	23 <small>ostat.pl. ostat.komunikace</small>					2	2656/477	10001	23	
	2 70 49				2 70 50									

*1) Rozdíl v součtu výměr v důsledku zaokrouhlení číselně určených výměr podle bodu 14.6 písmene a) přílohy vyhl. č. 357/2013 Sb. v platném znění

Výkaz údajů o bonitovaných půdně ekologických jednotkách (BPEJ) k parcelám nového stavu

Parcelní číslo podle katastru nemovitostí		Kód BPEJ	Výměra		BPEJ na dílu parcely	Parcelní číslo podle katastru nemovitostí		Kód BPEJ	Výměra		BPEJ na dílu parcely
zjednodušené evidence			ha	m ²		zjednodušené evidence			ha	m ²	
2656/6		73041	1	85 82							
2656/528		73011		31							
		73041		83 51							

GEOMETRICKÝ PLÁN pro rozdělení pozemku	Geometrický plán ověřil úředně oprávněný zeměměřický inženýr:		Stejnopis ověřil úředně oprávněný zeměměřický inženýr:	
	Jméno, příjmení: Ing. Jaroslav Šolc		Jméno, příjmení: Ing. Jaroslav Šolc	
	Číslo položky seznamu úředně oprávněných zeměměřických inženýrů: 461/1995		Číslo položky seznamu úředně oprávněných zeměměřických inženýrů: 461/1995	
	Dne: 18.8.2017 Číslo: 325/2017		Dne: 25.8.2017 Číslo: 306/2017	
	Náležitostmi a přesností odpovídá právním předpisům.		Tento stejnopis odpovídá geometrickému plánu v elektronické podobě uloženému v dokumentaci katastrálního úřadu.	
Vyhotovitel:  Číslo plánu: 4544-490/2017 Okres: Trutnov Obec: Trutnov Kat. území: Trutnov Mapový list: Trutnov 2-1/41 DKM Dosavadním vlastníkům pozemků byla poskytnuta možnost seznámit se v terénu s průběhem navrhovaných nových hranic, které byly označeny předepsným způsobem: viz seznam souřadnic	Katastrální úřad souhlasí s očištěním parcel. KÚ pro Královéhradecký kraj KP Trutnov Romana Hermanová PGP-1112/2017-610 2017.08.24 13:41:39 CEST		Ověření stejnopisu geometrického plánu v listinné podobě 	



Seznam souřadnic (S-JTSK)

Číslo bodu	Souřadnice pro zápis do KN			Poznámka
	Y	X	kód kv.	
87-23	630944.13	1003276.52	3	označen dočasně
87-420	630953.00	1003290.00	3	označen dočasně
3444-635	631223.24	1003163.82	3	označen dočasně
3699-3	630950.52	1003282.94	3	obrubník
3699-4	630943.67	1003274.22	3	obrubník
4483-1	631231.49	1003226.73	3	pův.mezník plastový
1	631230.40	1003218.44	3	mezník plastový
2	631106.84	1003224.04	3	mezník plastový
3	631077.94	1003230.92	3	mezník plastový
4	631005.70	1003252.88	3	mezník plastový
5	630982.77	1003261.82	3	mezník plastový
6	630975.15	1003265.83	3	mezník plastový
7	630950.27	1003280.73	3	mezník plastový
8	630949.42	1003281.54	3	barva na obrubníku
9	630948.21	1003282.71	3	barva+hřeb

SOUHRNNÝ LIST STAVBY

Kód: 001496g

Stavba: Vybudování veřejné infrastruktury trutnov - Červený Kopec (cú 2009/1)-
chodník vnitroblok

JKSO:

CC-CZ:

Místo:

Datum: 13.5.2017

Objednatel:

Město Trutnov

IČ:

DIČ:

Zhotovitel:

IČ:

DIČ:

Projektant:

IČ:

DIČ:

Zpracovatel:

Ing. Lenka Kasperová

IČ:

DIČ:

Poznámka:

Náklady z rozpočtů				667 460,70
Ostatní náklady ze souhrnného listu				0,00
Cena bez DPH				667 460,70
DPH základní	21,00%	ze	667 460,70	140 166,75
snižená	15,00%	ze	0,00	0,00
Cena s DPH		v	CZK	807 627,45

Projektant

Datum a podpis:

Razítko

Zpracovatel

Datum a podpis:

Razítko

Objednavatel

Datum a podpis:

Razítko

Zhotovitel

Datum a podpis:

Razítko

REKAPITULACE OBJEKTŮ STAVBY

Kód: 001496g
Stavba: Vybudování veřejné infrastruktury trutnov - Červený Kopec (cú 2009/1)-
chodník vnitroblok
Místo: Datum: 13.5.2017
Objednatel: Město Trutnov Projektant:
Zhotovitel: Zpracovatel: Ing. Lenka Kasperová

Kód	Objekt	Cena bez DPH [CZK]	Cena s DPH [CZK]
1)	Náklady z rozpočtů	667 460,70	807 627,45
001	Chodník vnitroblok	667 460,70	807 627,45
2)	Ostatní náklady ze souhrnného listu	0,00	0,00
Celkové náklady za stavbu 1) + 2)		667 460,70	807 627,45

KRYCÍ LIST ROZPOČTU

Stavba: Vybudování veřejné infrastruktury trutnov - Červený Kopec (cú 2009/1)-chodník vnitroblok

Objekt: 001 - Chodník vnitroblok

JKSO:

Místo:

Objednatel:

Město Trutnov

Zhotovitel:

Projektant:

Zpracovatel:

Ing. Lenka Kasperová

Poznámka:

CC-CZ:

Datum: 13.5.2017

IČ:

DIČ:

IČ:

DIČ:

IČ:

DIČ:

IČ:

DIČ:

Náklady z rozpočtu				667 460,70
Ostatní náklady				0,00
Cena bez DPH				667 460,70
DPH základní	21,00%	ze	667 460,70	140 166,75
snížená	15,00%	ze	0,00	0,00
Cena s DPH		v CZK		807 627,45

Projektant

Datum a podpis: Razítko

Zpracovatel

Datum a podpis: Razítko

Objednavatel

Datum a podpis: Razítko

Zhotovitel

Datum a podpis: Razítko

REKAPITULACE ROZPOČTU

Stavba: Vybudování veřejné infrastruktury trutnov - Červený Kopec (cú 2009/1)-chodník vnitroblok

Objekt: 001 - Chodník vnitroblok

Místo: Datum: 13.5.2017

Objednatel: Město Trutnov

Projektant:

Zhotovitel:

Zpracovatel:

Ing. Lenka Kasperová

Kód - Popis

Cena celkem [CZK]

1) Náklady z rozpočtu	667 460,70
HSV - Práce a dodávky HSV	667 460,70
1 - Zemní práce	78 710,91
5 - Komunikace pozemní	353 757,95
9 - Ostatní konstrukce a práce, bourání	234 991,84
2) Ostatní náklady	0,00
Celkové náklady za stavbu 1) + 2)	667 460,70

ROZPOČET

Stavba: Vybudování veřejné infrastruktury trutnov - Červený Kopec (cú 2009/1)-chodník vnitroblok

Objekt: 001 - Chodník vnitroblok

Místo: Datum: 13.5.2017
 Objednatel: Město Trutnov Projektant:
 Zhotovitel: Zpracovatel: Ing. Lenka Kasperová

PČ	Typ	Kód	Popis	MJ	Množství	J.cena [CZK]	Cena celkem [CZK]
----	-----	-----	-------	----	----------	--------------	-------------------

Náklady z rozpočtu

667 460,70

HSV - Práce a dodávky HSV

667 460,70

1 - Zemní práce

78 710,91

1	K	121101101	Sejmutí ornice s přemístěním na vzdálenost do 50 m	m3	68,250	33,64	2 295,93
2	K	122201101	Odkopávky a prokopávky nezapažené v hornině tř. 3 objem do 100 m3	m3	182,000	131,54	23 940,28
3	K	122201109	Příplatek za lepivost u odkopávek v hornině tř. 1 až 3	m3	182,000	29,64	5 394,48
4	K	162301102	Vodorovné přemístění do 1000 m výkopku z horniny tř. 1 až 4	m3	272,000	86,52	23 533,44
5	K	167101101	Nakládání výkopku z hornin tř. 1 až 4 do 100 m3	m3	90,000	172,50	15 525,00
6	K	171101101	Uložení sypaniny z hornin soudržných do násypů zhutněných na 95 % PS	m3	90,000	49,92	4 492,80
7	K	171201201	Uložení sypaniny na skládky	m3	182,000	19,39	3 528,98

5 - Komunikace pozemní

353 757,95

8	K	564231111	Podklad nebo podsyp ze štěrkopísku ŠP tl 100 mm	m2	455,000	68,53	31 181,15
9	K	564811111	Podklad ze štěrkočrtě ŠD tl 50 mm	m2	455,000	47,93	21 808,15
10	K	564851112	Podklad ze štěrkočrtě ŠD tl 160 mm	m2	455,000	135,77	61 775,35
11	K	596211111	Kladení zámkové dlažby komunikací pro pěší tl 60 mm skupiny A pl do 100 m2	m2	455,000	222,86	101 401,30
12	M	592450380	dlažba zámková H-PROFIL HBB 20x16,5x6 cm přírodní	m2	477,750	288,00	137 592,00

9 - Ostatní konstrukce a práce, bourání

234 991,84

13	K	916561111	Osazení záhonového obrubníku betonového do lože z betonu s boční opěrou	m	500,000	132,00	66 000,00
14	M	592173030	obrubník betonový zahradní přírodní šedá ABO 6/20 50x5x20 cm	kus	1 050,000	42,70	44 835,00
15	K	918101111	Lože pod obrubníky, krajníky nebo obruby z dlažebních kostek z betonu prostého	m3	20,000	2 510,00	50 200,00
16	K	998223011	Přesun hmot pro pozemní komunikace s krytem dlažďeným	t	439,722	168,19	73 956,84

SOUHRNNÝ LIST STAVBY

Kód: 001496f

Stavba: Vybudování veřejné infrastruktury trutnov - Červený Kopec (cú 2016/1)-
chodník vnitroblok

JKSO:

Místo:

CC-CZ:

Datum: 13.5.2017

Objednatel:

Město Trutnov

IČ:

DIČ:

Zhotovitel:

IČ:

DIČ:

Projektant:

IČ:

DIČ:

Zpracovatel:

Ing. Lenka Kasperová

IČ:

DIČ:

Poznámka:

Náklady z rozpočtů	635 445,19
Ostatní náklady ze souhrnného listu	0,00
Cena bez DPH	635 445,19
DPH základní 21,00% ze 635 445,19	133 443,49
DPH snížená 15,00% ze 0,00	0,00
Cena s DPH	768 888,68

Projektant

Datum a podpis: Razítko

Zpracovatel

Datum a podpis: Razítko

Objednavatel

Datum a podpis: Razítko

Zhotovitel

Datum a podpis: Razítko

REKAPITULACE OBJEKTŮ STAVBY

Kód: 001496f
Stavba: Vybudování veřejné infrastruktury trutnov - Červený Kopec (cú 2016/1)-
chodník vnitroblok
Místo: Datum: 13.5.2017
Objednatel: Město Trutnov Projektant:
Zhotovitel: Zpracovatel: Ing. Lenka Kasperová

Kód	Objekt	Cena bez DPH [CZK]	Cena s DPH [CZK]
1)	Náklady z rozpočtů	635 445,19	768 888,68
001	Chodník vnitroblok	635 445,19	768 888,68
2)	Ostatní náklady ze souhrnného listu	0,00	0,00
Celkové náklady za stavbu 1) + 2)		635 445,19	768 888,68

KRYCÍ LIST ROZPOČTU

Stavba: Vybudování veřejné infrastruktury trutnov - Červený Kopec (cú 2016/1)-chodník vnitroblok

Objekt: 001 - Chodník vnitroblok

JKSO:

Místo:

Objednatel:

Město Trutnov

Zhotovitel:

Projektant:

Zpracovatel:

Ing. Lenka Kasperová

Poznámka:

CC-CZ:

Datum: 13.5.2017

IČ:

DIČ:

IČ:

DIČ:

IČ:

DIČ:

IČ:

DIČ:

Náklady z rozpočtu	635 445,19
Ostatní náklady	0,00

Cena bez DPH	635 445,19
---------------------	-------------------

DPH základní	21,00%	ze	635 445,19	133 443,49
snížená	15,00%	ze	0,00	0,00

Cena s DPH	v CZK	768 888,68
-------------------	--------------	-------------------

Projektant

Datum a podpis: Razítko

Zpracovatel

Datum a podpis: Razítko

Objednavatel

Datum a podpis: Razítko

Zhotovitel

Datum a podpis: Razítko

REKAPITULACE ROZPOČTU

Stavba: Vybudování veřejné infrastruktury trutnov - Červený Kopec (cú 2016/1)-chodník vnitroblok

Objekt: 001 - Chodník vnitroblok

Místo:

Datum:

13.5.2017

Objednatel:

Město Trutnov

Projektant:

Zhotovitel:

Zpracovatel:

Ing. Lenka Kasperová

Kód - Popis

Cena celkem [CZK]

1) Náklady z rozpočtu

635 445,19

HSV - Práce a dodávky HSV

635 445,19

1 - Zemní práce

70 559,24

5 - Komunikace pozemní

302 747,90

9 - Ostatní konstrukce a práce, bourání

262 138,05

2) Ostatní náklady

0,00

Celkové náklady za stavbu 1) + 2)

635 445,19

ROZPOČET

Stavba: Vybudování veřejné infrastruktury trutnov - Červený Kopec (cú 2016/1)-chodník vnitroblok

Objekt: 001 - Chodník vnitroblok

Místo: Datum: 13.5.2017

Objednatel: Město Trutnov

Projektant:

Zhotovitel:

Zpracovatel:

Ing. Lenka Kasperová

PČ	Typ	Kód	Popis	MJ	Množství	J.cena [CZK]	Cena celkem [CZK]
----	-----	-----	-------	----	----------	--------------	-------------------

Náklady z rozpočtu

635 445,19

HSV - Práce a dodávky HSV

635 445,19

1 - Zemní práce

70 559,24

1	K	121101101	Sejmutí ornice s přemístěním na vzdálenost do 50 m	m3	68,250	29,20	1 992,90
2	K	122201101	Odkopávky a prokopávky nezapažené v hornině tř. 3 objem do 100 m3	m3	182,000	122,11	22 224,02
3	K	122201109	Příplatek za lepivost u odkopávek v hornině tř. 1 až 3	m3	182,000	27,63	5 028,66
4	K	162301102	Vodorovné přemístění do 1000 m výkopku z horniny tř. 1 až 4	m3	272,000	77,28	21 020,16
5	K	167101101	Nakládání výkopku z hornin tř. 1 až 4 do 100 m3	m3	90,000	153,47	13 812,30
6	K	171101101	Uložení sypaniny z hornin soudržných do násypů zhutněných na 95 % PS	m3	90,000	38,95	3 505,50
7	K	171201201	Uložení sypaniny na skládky	m3	182,000	16,35	2 975,70

5 - Komunikace pozemní

302 747,90

8	K	564231111	Podklad nebo podsyp ze štěrkopísku ŠP tl 100 mm	m2	455,000	61,85	28 141,75
9	K	564811111	Podklad ze štěrkodrtě ŠD tl 50 mm	m2	455,000	41,92	19 073,60
10	K	564851112	Podklad ze štěrkodrtě ŠD tl 160 mm	m2	455,000	106,16	48 302,80
11	K	596211111	Kladení zámkové dlažby komunikací pro pěši tl 60 mm skupiny A pl do 100 m2	m2	455,000	217,10	98 780,50
12	M	592450380	dlažba zámková H-PROFIL HBB 20x16,5x6 cm přírodní	m2	477,750	227,00	108 449,25

9 - Ostatní konstrukce a práce, bourání

262 138,05

13	K	916231213	Osazení chodníkového obrubníku betonového stojatého s boční opěrou do lože z betonu prostého	m	500,000	178,00	89 000,00
14	M	592173030	obrubník betonový zahradní přírodní šedá ABO 6/20 50x5x20 cm	kus	1 050,000	38,00	39 900,00
15	K	916991121	Lože pod obrubníky, krajníky nebo obruby z dlažebních kostek z betonu prostého	m3	20,000	2 500,00	50 000,00
16	K	998223011	Přesun hmot pro pozemní komunikace s krytem dlážděným	t	499,059	166,79	83 238,05

SOUHRNNÝ LIST STAVBY

Kód: 001496e

Stavba: Vybudování veřejné infrastruktury Trutnov Červený Kopec (cú 2009/1)-parkovací stání

JKSO:

Místo:

CC-CZ:

Datum: 21.3.2017

Objednatel:

Město trutnov

IČ:

DIČ:

Zhotovitel:

IČ:

DIČ:

Projektant:

IČ:

DIČ:

Zpracovatel:

Ing. Lenka Kasperová

IČ:

DIČ:

Poznámka:

Náklady z rozpočtů				1 150 907,09
Ostatní náklady ze souhrnného listu				0,00
Cena bez DPH				1 150 907,09
DPH základní	21,00%	ze	1 150 907,09	241 690,49
snížená	15,00%	ze	0,00	0,00
Cena s DPH		v	CZK	1 392 597,58

Projektant

Datum a podpis:

Razítko

Zpracovatel

Datum a podpis:

Razítko

Objednavatel

Datum a podpis:

Razítko

Zhotovitel

Datum a podpis:

Razítko

REKAPITULACE OBJEKTŮ STAVBY

Kód: 001496e
Stavba: Vybudování veřejné infrastruktury Trutnov Červený Kopec (cú 2009/1)-parkovací stání
Místo: Datum: 21.3.2017
Objednatel: Město trutnov Projektant:
Zhotovitel: Zpracovatel: Ing. Lenka Kasperová

Kód	Objekt	Cena bez DPH [CZK]	Cena s DPH [CZK]
1) Náklady z rozpočtů		1 150 907,09	1 392 597,58
001	Parkovací stání ul. Kiesewettrova	1 150 907,09	1 392 597,58
2) Ostatní náklady ze souhrnného listu		0,00	0,00
Celkové náklady za stavbu 1) + 2)		1 150 907,09	1 392 597,58

KRYCÍ LIST ROZPOČTU

Stavba: Vybudování veřejné infrastruktury Trutnov Červený Kopec (cú 2009/1)-parkovací stání

Objekt: 001 - Parkovací stání ul. Kiesewettrova

JKSO:

Místo:

Objednatel:

Město trutnov

Zhotovitel:

Projektant:

Zpracovatel:

Ing. Lenka Kasperová

Poznámka:

CC-CZ:

Datum: 21.3.2017

IČ:

DIČ:

IČ:

DIČ:

IČ:

DIČ:

IČ:

DIČ:

Náklady z rozpočtu				1 150 907,09
Ostatní náklady				0,00
Cena bez DPH				1 150 907,09
DPH základní	21,00%	ze	1 150 907,09	241 690,49
snížená	15,00%	ze	0,00	0,00
Cena s DPH		v	CZK	1 392 597,58

Projektant

Datum a podpis:

Razítko

Zpracovatel

Datum a podpis:

Razítko

Objednavatel

Datum a podpis:

Razítko

Zhotovitel

Datum a podpis:

Razítko

REKAPITULACE ROZPOČTU

Stavba: Vybudování veřejné infrastruktury Trutnov Červený Kopec (cú 2009/1)-parkovací stání

Objekt: 001 - Parkovací stání ul. Kiesewettrova

Místo: Datum: 21.3.2017

Objednatel: Město trutnov

Projektant:

Zhotovitel:

Zpracovatel:

Ing. Lenka Kasperová

Kód - Popis

Cena celkem [CZK]

1) Náklady z rozpočtu	1 150 907,09
HSV - Práce a dodávky HSV	1 150 907,09
1 - Zemní práce	271 447,39
5 - Komunikace pozemní	710 523,99
9 - Ostatní konstrukce a práce, bourání	97 983,58
998 - Přesun hmot	70 952,13
2) Ostatní náklady	0,00
Celkové náklady za stavbu 1) + 2)	1 150 907,09

ROZPOČET

Stavba: Vybudování veřejné infrastruktury Trutnov Červený Kopec (cú 2009/1)-parkovací stání

Objekt: 001 - Parkovací stání ul. Kiesewettrova

Místo: Datum: 21.3.2017

Objednatel: Město trutnov

Projektant:

Zhotovitel:

Zpracovatel:

Ing. Lenka Kasperová

PČ	Typ	Kód	Popis	MJ	Množství	J.cena [CZK]	Cena celkem [CZK]
----	-----	-----	-------	----	----------	--------------	-------------------

Náklady z rozpočtu

1 150 907,09

HSV - Práce a dodávky HSV

1 150 907,09

1 - Zemní práce

271 447,39

1	K	121101101	Sejmutí ornice s přemístěním na vzdálenost do 50 m	m3	141,960	33,64	4 775,53
2	K	122201101	Odkopávky a prokopávky nezapažené v hornině tř. 3 objem do 100 m3	m3	220,038	131,54	28 943,80
3	K	122201109	Příplatek za lepivost u odkopávek v hornině tř. 1 až 3	m3	220,038	29,64	6 521,93
4	K	162301102	Vodorovné přemístění do 1000 m výkopku z horniny tř. 1 až 4	m3	870,038	86,52	75 275,69
5	K	167101101	Nakládání výkopku z hornin tř. 1 až 4 do 100 m3	m3	650,000	172,50	112 125,00
6	K	171101101	Uložení sypaniny z hornin soudržných do násypů zhutněných na 95 % PS	m3	650,000	49,92	32 448,00
7	K	171201201	Uložení sypaniny na skládky	m3	220,038	19,39	4 266,54
8	K	181951102	Úprava pláně v hornině tř. 1 až 4 se zhutněním	m2	709,800	9,99	7 090,90

5 - Komunikace pozemní

710 523,99

9	K	564231111	Podklad nebo podsyp ze štěrku ŠP tl 100 mm	m2	709,800	68,53	48 642,59
10	K	564761111	Podklad z kameniva hrubého drceného vel. 32-63 mm tl 200 mm	m2	709,800	174,10	123 576,18
11	K	564831111	Podklad ze štěrku ŠD tl 100 mm	m2	709,800	90,61	64 314,98
12	K	596212211	Kladení zámkové dlažby pozemních komunikací tl 80 mm skupiny A pl do 100 m2	m2	709,800	241,48	171 402,50
13	M	592449990	dlažba zámková H-PROFIL HBB 20x16,5x8 cm písková	m2	745,290	406,00	302 587,74

9 - Ostatní konstrukce a práce, bourání

97 983,58

14	K	916231213	Osazení chodníkového obrubníku betonového stojatého s boční opěrou do lože z betonu prostého	m	240,500	172,66	41 524,73
15	M	592174150	obrubník betonový chodníkový ABO 13-10 100x10x25 cm	kus	253,000	130,95	33 130,35
16	K	916991121	Lože pod obrubníky, krajníky nebo obruby z dlažebních kostek z betonu prostého	m3	9,620	2 425,00	23 328,50

998 - Přesun hmot

70 952,13

17	K	998223011	Přesun hmot pro pozemní komunikace s krytem dlážděným	t	421,857	168,19	70 952,13
----	---	-----------	-------------------------------------------------------	---	---------	--------	-----------

SOUHRNNÝ LIST STAVBY

Kód: 001496d

Stavba: Vybudování veřejné infrastruktury Trutnov Červený Kopec (cú 2016/1)-
parkovací stání

JKSO:
Místo:

CC-CZ:
Datum: 21.3.2017

Objednatel:
Město trutnov

IČ:
DIČ:

Zhotovitel:

IČ:
DIČ:

Projektant:

IČ:
DIČ:

Zpracovatel:
Ing. Lenka Kasperová

IČ:
DIČ:

Poznámka:

Náklady z rozpočtů				1 065 750,17
Ostatní náklady ze souhrnného listu				0,00
Cena bez DPH				1 065 750,17
DPH základní	21,00%	ze	1 065 750,17	223 807,54
DPH snížená	15,00%	ze	0,00	0,00
Cena s DPH		v	CZK	1 289 557,71

Projektant

Datum a podpis: Razítko

Zpracovatel

Datum a podpis: Razítko

Objednavatel

Datum a podpis: Razítko

Zhotovitel

Datum a podpis: Razítko

REKAPITULACE OBJEKTŮ STAVBY

Kód: 001496d
Stavba: Vybudování veřejné infrastruktury Trutnov Červený Kopec (cú 2016/1)-
parkovací stání
Místo: Datum: 21.3.2017
Objednatel: Město trutnov Projektant:
Zhotovitel: Zpracovatel: Ing. Lenka Kasperová

Kód	Objekt	Cena bez DPH [CZK]	Cena s DPH [CZK]
1)	Náklady z rozpočtů	1 065 750,17	1 289 557,71
001	Parkovací stání ul Kiesewettrova	1 065 750,17	1 289 557,71
2)	Ostatní náklady ze souhrnného listu	0,00	0,00
Celkové náklady za stavbu 1) + 2)		1 065 750,17	1 289 557,71

KRYCÍ LIST ROZPOČTU

Stavba: Vybudování veřejné infrastruktury Trutnov Červený Kopec (cú 2016/1)-parkovací stání

Objekt: 001 - Parkovací stání ul Kiesewetrova

JKSO:

Místo:

Objednatel:

Město trutnov

Zhotovitel:

Projektant:

Zpracovatel:

Ing. Lenka Kasperová

Poznámka:

CC-CZ:

Datum: 21.3.2017

IČ:

DIČ:

IČ:

DIČ:

IČ:

DIČ:

IČ:

DIČ:

Náklady z rozpočtu				1 065 750,17
Ostatní náklady				0,00
Cena bez DPH				1 065 750,17
DPH základní	21,00%	ze	1 065 750,17	223 807,54
snížená	15,00%	ze	0,00	0,00
Cena s DPH		v	CZK	1 289 557,71

Projektant

Datum a podpis: Razítko

Zpracovatel

Datum a podpis: Razítko

Objednavatel

Datum a podpis: Razítko

Zhotovitel

Datum a podpis: Razítko

REKAPITULACE ROZPOČTU

Stavba: Vybudování veřejné infrastruktury Trutnov Červený Kopec (cú 2016/1)-parkovací stání

Objekt: 001 - Parkovací stání ul Kiesewetrova

Místo: Datum: 21.3.2017

Objednatel: Město trutnov

Projektant:

Zhotovitel:

Zpracovatel:

Ing. Lenka Kasperová

Kód - Popis

Cena celkem [CZK]

1) Náklady z rozpočtu	1 065 750,17
HSV - Práce a dodávky HSV	1 065 750,17
1 - Zemní práce	240 311,82
5 - Komunikace pozemní	653 974,23
9 - Ostatní konstrukce a práce, bourání	101 014,00
998 - Přesun hmot	70 450,12
2) Ostatní náklady	0,00
Celkové náklady za stavbu 1) + 2)	1 065 750,17

ROZPOČET

Stavba: Vybudování veřejné infrastruktury Trutnov Červený Kopec (cú 2016/1)-parkovací stání

Objekt: 001 - Parkovací stání ul Kiesewettrova

Místo: Datum: 21.3.2017
 Objednatel: Město trutnov Projektant:
 Zhotovitel: Zpracovatel: Ing. Lenka Kasperová

PČ	Typ	Kód	Popis	MJ	Množství	J.cena [CZK]	Cena celkem [CZK]
----	-----	-----	-------	----	----------	--------------	-------------------

Náklady z rozpočtu

1 065 750,17

HSV - Práce a dodávky HSV

1 065 750,17

1 - Zemní práce

240 311,82

1	K	121101101	Sejmutí ornice s přemístěním na vzdálenost do 50 m	m3	141,960	29,20	4 145,23
2	K	122201101	Odkopávky a prokopávky nezapažené v hornině tř. 3 objem do 100 m3	m3	220,038	122,11	26 868,84
3	K	122201109	Příplatek za lepivost u odkopávek v hornině tř. 1 až 3	m3	220,038	27,63	6 079,65
4	K	162301102	Vodorovné přemístění do 1000 m výkopku z horniny tř. 1 až 4	m3	870,038	77,28	67 236,54
5	K	167101101	Nakládání výkopku z hornin tř. 1 až 4 do 100 m3	m3	650,000	153,47	99 755,50
6	K	171101101	Uložení sypaniny z hornin soudržných do násypů zhutněných na 95 % PS	m3	650,000	38,95	25 317,50
7	K	171201201	Uložení sypaniny na skládky	m3	220,038	16,35	3 597,62
8	K	181951102	Úprava pláně v hornině tř. 1 až 4 se zhutněním	m2	709,800	10,30	7 310,94

5 - Komunikace pozemní

653 974,23

9	K	564231111	Podklad nebo podsyp ze štěrkopisku ŠP tl 100 mm	m2	709,800	61,85	43 901,13
10	K	564761111	Podklad z kameniva hrubého drceného vel. 32-63 mm tl 200 mm	m2	709,800	161,00	114 277,80
11	K	564831111	Podklad ze štěrkodrtě ŠD tl 100 mm	m2	709,800	71,55	50 786,19
12	K	596212211	Kladení zámkové dlažby pozemních komunikací tl 80 mm skupiny A pl do 100 m2	m2	709,800	235,30	167 015,94
13	M	592449990	dlažba zámková H-PROFIL HBB 20x16,5x8 cm písková	m2	745,290	373,00	277 993,17

9 - Ostatní konstrukce a práce, bourání

101 014,00

14	K	916231213	Osazení chodníkového obrubníku betonového stojatého s boční opěrou do lože z betonu prostého	m	240,500	178,00	42 809,00
15	M	592174150	obrubník betonový chodníkový ABO 13-10 100x10x25 cm	kus	253,000	135,00	34 155,00
16	K	916991121	Lože pod obrubníky, krajníky nebo obruby z dlažebních kostek z betonu prostého	m3	9,620	2 500,00	24 050,00

998 - Přesun hmot

70 450,12

17	K	998223011	Přesun hmot pro pozemní komunikace s krytem dlážděným	t	421,857	167,00	70 450,12
----	---	-----------	-------------------------------------------------------	---	---------	--------	-----------

SOUHRNNÝ LIST STAVBY

Kód: 001586

Stavba: Založení trávníku - orientační cena na 1 m2

JKSO:

Místo:

CC-CZ:

Datum: 21.3.2017

Objednatel:

IČ:

DIČ:

Zhotovitel:

IČ:

DIČ:

Projektant:

IČ:

DIČ:

Zpracovatel:

IČ:

DIČ:

Poznámka:

Náklady z rozpočtů				191,78
Ostatní náklady ze souhrnného listu				0,00
Cena bez DPH				191,78
DPH základní	21,00%	ze	191,78	40,27
snížená	15,00%	ze	0,00	0,00
Cena s DPH		v	CZK	232,05

Projektant	
Datum a podpis:	Razítko

Zpracovatel	
Datum a podpis:	Razítko

Objednavatel	
Datum a podpis:	Razítko

Zhotovitel	
Datum a podpis:	Razítko

REKAPITULACE OBJEKTŮ STAVBY

Kód: 001586

Stavba: Založení trávníku - orientační cena na 1 m2

Místo:

Datum: 21.3.2017

Objednatel:

Projektant:

Zhotovitel:

Zpracovatel:

Kód	Objekt	Cena bez DPH [CZK]	Cena s DPH [CZK]
1)	Náklady z rozpočtů	191,78	232,05
001	CÚ 2016/1	93,38	112,99
002	CÚ 2009/1	98,40	119,06
2)	Ostatní náklady ze souhrnného listu	0,00	0,00
Celkové náklady za stavbu 1) + 2)		191,78	232,05

KRYCÍ LIST ROZPOČTU

Stavba: Založení trávníku - orientační cena na 1 m2

Objekt: 001 - CÚ 2016/1

JKSO:

Místo:

Objednatel:

Zhotovitel:

Projektant:

Zpracovatel:

Poznámka:

CC-CZ:

Datum: 21.3.2017

IČ:

DIČ:

IČ:

DIČ:

IČ:

DIČ:

IČ:

DIČ:

Náklady z rozpočtu				93,38
Ostatní náklady				0,00
Cena bez DPH				93,38
DPH základní	21,00%	ze	93,38	19,61
snížená	15,00%	ze	0,00	0,00
Cena s DPH		v CZK		112,99

Projektant	
Datum a podpis:	Razítko

Zpracovatel	
Datum a podpis:	Razítko

Objednavatel	
Datum a podpis:	Razítko

Zhotovitel	
Datum a podpis:	Razítko

REKAPITULACE ROZPOČTU

Stavba: Založení trávníku - orientační cena na 1 m2

Objekt: 001 - CÚ 2016/1

Místo: Datum: 21.3.2017

Objednatel: Projektant:
Zhotovitel: Zpracovatel:

Kód - Popis	Cena celkem [CZK]
1) Náklady z rozpočtu	93,38
HSV - Práce a dodávky HSV	93,38
1 - Zemní práce	93,38
2) Ostatní náklady	0,00
Celkové náklady za stavbu 1) + 2)	93,38

ROZPOČET

Stavba: Založení trávníku - orientační cena na 1 m²

Objekt: 001 - CÚ 2016/1

Místo:

Datum: 21.3.2017

Objednatel:

Projektant:

Zhotovitel:

Zpracovatel:

PČ	Typ	Kód	Popis	MJ	Množství	J.cena [CZK]	Cena celkem [CZK]
----	-----	-----	-------	----	----------	--------------	-------------------

Náklady z rozpočtu

93,38

HSV - Práce a dodávky HSV

93,38

1 - Zemní práce

93,38

1	K	181111111	Plošná úprava terénu do 500 m ² zemina tř 1 až 4 nerovnosti do +/- 100 mm v rovině a svahu do 1:5	m ²	1,000	20,30	20,30
2	K	181301103	Rozprostření ornice tl vrstvy do 200 mm pl do 500 m ² v rovině nebo ve svahu do 1:5	m ²	1,000	51,60	51,60
3	K	181411131	Založení parkového trávníku výševem plochy do 1000 m ² v rovině a ve svahu do 1:5	m ²	1,000	14,80	14,80
4	M	005724100	<i>osivo směs travní parková</i>	kg	0,015	90,80	1,36
5	K	184802111	Chemické odplevelení před založením kultury nad 20 m ² postřikem na široko v rovině a svahu do 1:5	m ²	1,000	1,79	1,79
6	K	184802611	Chemické odplevelení po založení kultury postřikem na široko v rovině a svahu do 1:5	m ²	1,000	3,53	3,53

KRYCÍ LIST ROZPOČTU

Stavba: Založení trávníku - orientační cena na 1 m²

Objekt: 002 - CÚ 2009/1

JKSO:

Místo:

Objednatel:

Zhotovitel:

Projektant:

Zpracovatel:

Poznámka:

CC-CZ:

Datum: 21.3.2017

IČ:

DIČ:

IČ:

DIČ:

IČ:

DIČ:

IČ:

DIČ:

Náklady z rozpočtu				98,40
Ostatní náklady				0,00
Cena bez DPH				98,40
DPH základní	21,00%	ze	98,40	20,66
snížená	15,00%	ze	0,00	0,00
Cena s DPH		v	CZK	119,06

Projektant

Datum a podpis:

Razítko

Zpracovatel

Datum a podpis:

Razítko

Objednavatel

Datum a podpis:

Razítko

Zhotovitel

Datum a podpis:

Razítko

REKAPITULACE ROZPOČTU

Stavba: Založení trávníku - orientační cena na 1 m²

Objekt: 002 - CÚ 2009/1

Místo:

Datum: 21.3.2017

Objednatel:

Projektant:

Zhotovitel:

Zpracovatel:

Kód - Popis	Cena celkem [CZK]
1) Náklady z rozpočtu	98,40
HSV - Práce a dodávky HSV	98,40
1 - Zemní práce	98,40
2) Ostatní náklady	0,00
Celkové náklady za stavbu 1) + 2)	98,40

ROZPOČET

Stavba: Založení trávníku - orientační cena na 1 m²

Objekt: 002 - CÚ 2009/1

Místo:

Datum: 21.3.2017

Objednatel:

Projektant:

Zhotovitel:

Zpracovatel:

PČ	Typ	Kód	Popis	MJ	Množství	J.cena [CZK]	Cena celkem [CZK]
----	-----	-----	-------	----	----------	--------------	-------------------

Náklady z rozpočtu

98,40

HSV - Práce a dodávky HSV

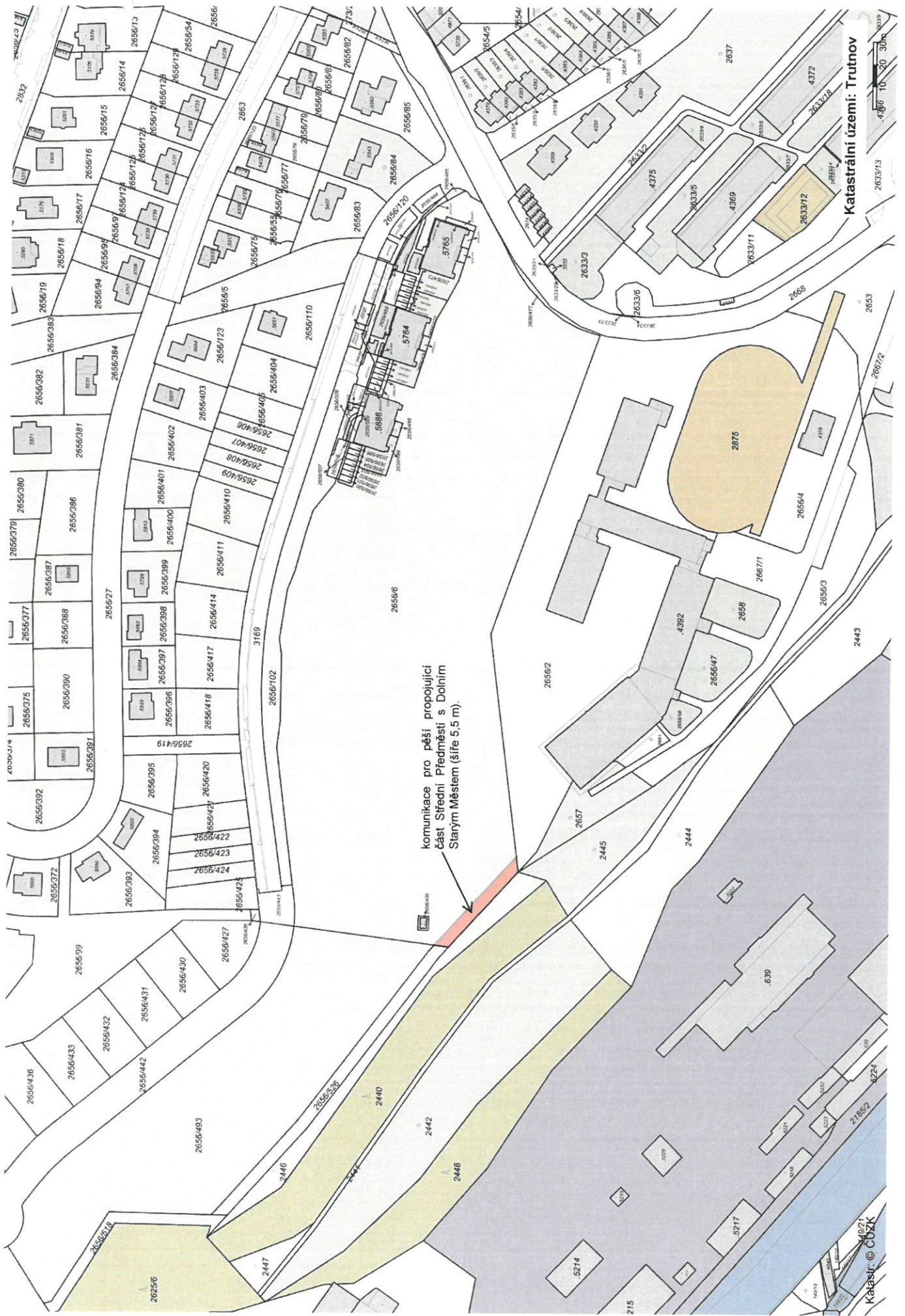
98,40

1 - Zemní práce

98,40

1	K	181111111	Plošná úprava terénu do 500 m ² zemina tř 1 až 4 nerovnosti do +/- 100 mm v rovině a svahu do 1:5	m ²	1,000	19,90	19,90
2	K	181301103	Rozprostření ornice tl vrstvy do 200 mm pl do 500 m ² v rovině nebo ve svahu do 1:5	m ²	1,000	56,08	56,08
3	K	181411131	Založení parkového trávníku výsevem plochy do 1000 m ² v rovině a ve svahu do 1:5	m ²	1,000	14,80	14,80
4	M	005724100	<i>osivo směs travní parková</i>	kg	0,015	87,40	1,31
5	K	184802111	Chemické odplevelení před založením kultury nad 20 m ² postřikem na široko v rovině a svahu do 1:5	m ²	1,000	2,12	2,12
6	K	184802611	Chemické odplevelení po založení kultury postřikem na široko v rovině a svahu do 1:5	m ²	1,000	4,19	4,19

Komunikace pro pěší Trutnov - Červený kopec



komunikace pro pěší propojující
část Sřední Předměstí s Dolním
Starým Městem (šíře 5.5 m).

Katastrální území: Trutnov

Katastr: © ČÚZK

Doložka konverze do dokumentu obsaženého v datové zprávě

Tento dokument, který vznikl převedením vstupu v listinné podobě do podoby elektronické pod pořadovým číslem **103577467-194755-180103153653**, skládající se z **100** listů, se doslovně shoduje s obsahem vstupu.

Zajišťovací prvek: **bez zajišťovacího prvku**

Jméno a příjmení osoby, která konverzi provedla: **IVANA VLASÁKOVÁ**

Vystavil: **MĚSTO TRUTNOV**

Pracoviště: **MĚSTO TRUTNOV**

V Trutnově dne 03.01.2018



103577467-194755-180103153653