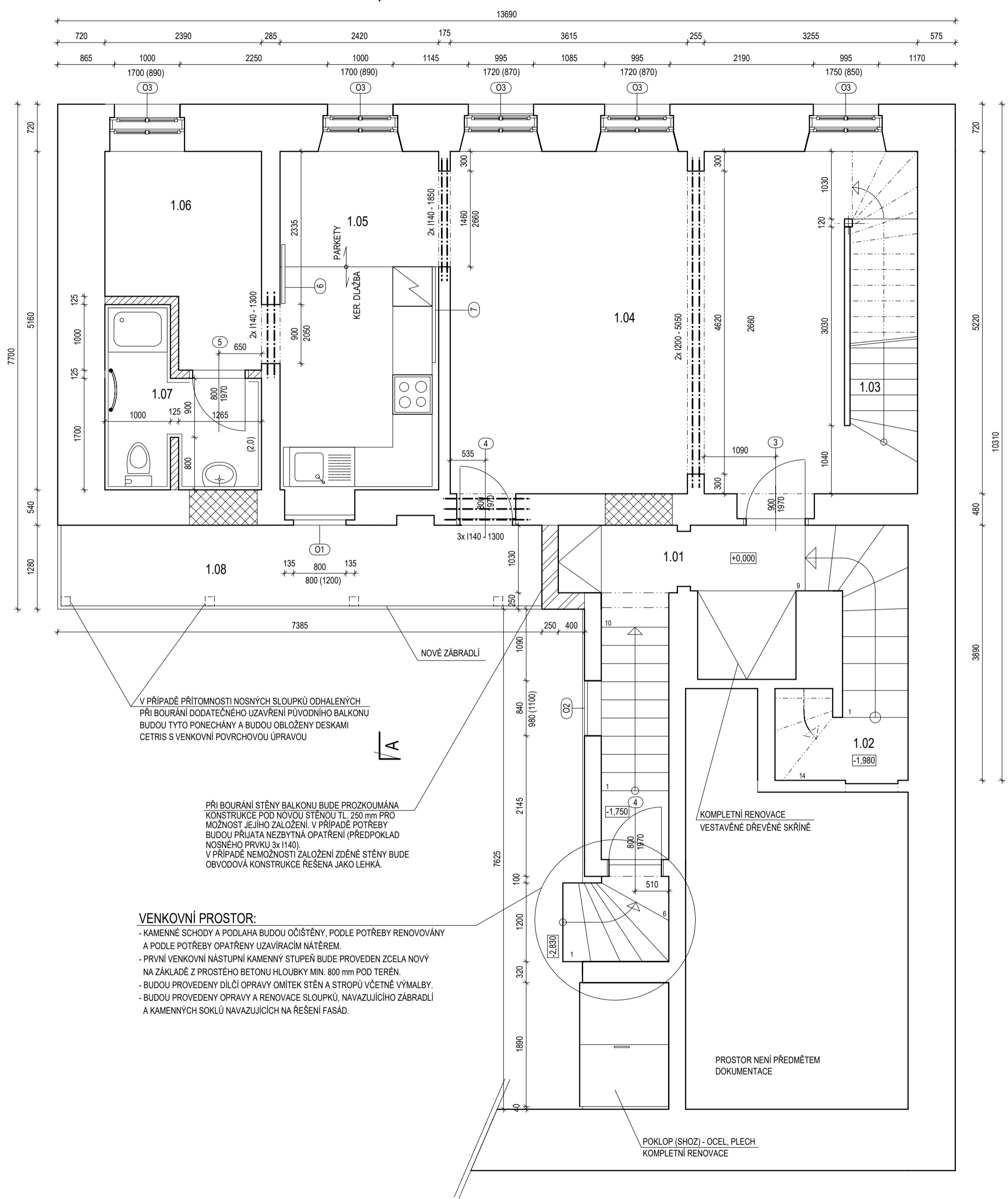


A



LEGENDA MÍSTNOSTÍ:

	PLOCHA	PODLAHA	STĚNY	STROP	POZNÁMKA	
1.01	CHODBA, VSTUPNÍ SCHODIŠTĚ	10,65 m <sup>2</sup>	KER. DLAŽBA KAMENNÉ STUPNĚ	OMÍTKA	OMÍTKA	S.V. = 3,125 m
1.02	SCHODIŠTĚ DO SKLEPA	12,72 m <sup>2</sup>	LINO, KAMENNÉ STUPNĚ	OMÍTKA	OMÍTKA	
1.03	SCHODIŠTĚ NA PŮDU	4,50 m <sup>2</sup>	DŘ. PRKNA, DŘ. STUPNĚ	OMÍTKA	OMÍTKA	
1.04	OBÝVACÍ POKOJ	33,60 m <sup>2</sup>	PARKETY	OMÍTKA	OMÍTKA	S.V. = 2,86 m
1.05	KUCHYNĚ	8,3 m <sup>2</sup> / 4,2 m <sup>2</sup>	KER. DLAŽBA / PARKETY	OMÍTKA	OMÍTKA	S.V. = 2,86 m
1.06	KOMORA	6,70 m <sup>2</sup>	KER. DLAŽBA	OMÍTKA, KER. OBKLAD	OMÍTKA	S.V. = 2,86 m
1.07	KOUPELNA + WC	5,20 m <sup>2</sup>	KER. DLAŽBA	OMÍTKA, KER. OBKLAD	OMÍTKA	S.V. = 2,86 m
1.08	BALKON	9,52 m <sup>2</sup>	KER. DLAŽBA	KER. OBKLAD	OMÍTKA	S.V. = 2,86 m
CELKOVÁ PLOCHA:		95,51 m <sup>2</sup>				

MÍSTNOST 1.02

- KOMPLETNÍ ODSTRANĚNÍ STÁVAJÍCÍCH OMÍTEK A PROVEDENÍ NOVÝCH VČETNĚ VÝMALBY

MÍSTNOST 1.01

- KAMENNÉ SCHODY A KERAMICKÁ PODLAHA BUDOU OČIŠTĚNY, PODLE POTŘEBY RENOVOVÁNY A PODLE POTŘEBY OPATŘENY UZAVÍRACÍM NÁTĚREM.  
- PRVNÍ VENKOVNÍ NÁSTUPNÍ KAMENNÝ STUPEŇ BUDE PROVEDEN ZCELA NOVÝ NA ZÁKLADĚ Z PROSTĚHO BETONU HLOUBKY MIN. 800 mm POD TERÉN.  
- BUDOU PROVEDENY DÍLČÍ OPRAVY OMÍTEK STĚN A STROPŮ VČETNĚ VÝMALBY.

MÍSTNOST 1.03

- SCHODIŠTĚ BUDE PROVEDENO KOMPLETNĚ NOVÉ V DŘEVĚNÉ KONSTRUKCI ODPOVÍDAJÍCÍ STÁVAJÍCÍMU STAVU. VÝŠKY SCHODŮ BUDOU UPRAVENY PODLE NOVÝCH KONSTRUKČNÍCH VÝŠEK PODLAH.

MÍSTNOST 1.04 - 1.08

- BUDOU PROVEDENY KOMPLETNÍ OPRAVY OMÍTEK STĚN A STROPŮ VČETNĚ VÝMALBY A OBKLADŮ.  
- PO ODSTRANĚNÍ STÁVAJÍCÍCH PODLAHOVÝCH KRYTIN BUDE ZREVIDOVÁN PODKLAD POD PODLAHAMÍ A BUDOU PROVEDENY NOVÉ PODLAHY PODLE TABULKY MÍSTNOSTI.  
- STÁVAJÍCÍ OKNA V JIŽNÍ FASÁDĚ BUDOU PODLE POTŘEBY OPRAVENA. NEPŘEDPOKLÁDÁ SE NUTNOST VĚTŠÍ RENOVAČE.

LEGENDA MATERIÁLU:

- STÁVAJÍCÍ KONSTRUKCE
- DOZDÍVKY - CIHLA PLNÁ
- PŘÍČKY - SÁDROKARTON
- OBVODOVÉ ZDIVO - POROTHERM

VÝPIS PŘEKLADŮ - OCEL:

název	průřez	délka (mm)	počet (ks)	celkem (bm)	kg/m	hmotnost (kg)
OTVOR Š. 0,9 m	I140	1300	2	2,60	14,30	37,18
OTVOR Š. 1,46 m	I140	1850	2	3,70	14,30	52,91
OTVOR Š. 4,62 m	I200	5050	2	10,10	26,20	264,62
PODCHYCENÍ STĚNY	I140	2000	3	6,00	14,30	85,80
CELKEM						440,51

V PŘÍPADĚ PŘÍTOMNOSTI NOSNÝCH SLOUPKŮ ODHALENÝCH PŘI BOURÁNÍ DODATEČNÉHO UZAVŘENÍ PŮVODNÍHO BALKONU BUDOU TYTO PONECHÁNY A BUDOU OBLOŽENY DESKAMI CETRIS S VENKOVNÍ POVRCHOVOU ÚPRAVOU

PŘI BOURÁNÍ STĚNY BALKONU BUDE PROZKOUMÁNA KONSTRUKCE POD NOVOU STĚNOU TL. 250 mm PRO MOŽNOST JEJÍHO ZALOŽENÍ V PŘÍPADĚ POTŘEBY BUDOU PŘIJATA NEZBYTNÁ OPATŘENÍ (PŘEDPOKLAD NOSNÉHO PRVKU 3x I140). V PŘÍPADĚ NEMOŽNOSTI ZALOŽENÍ ZDĚNÉ STĚNY BUDE OBVODOVÁ KONSTRUKCE ŘEŠENA JAKO LEHKÁ.

**VENKOVNÍ PROSTOR:**  
- KAMENNÉ SCHODY A PODLAHA BUDOU OČIŠTĚNY, PODLE POTŘEBY RENOVOVÁNY A PODLE POTŘEBY OPATŘENY UZAVÍRACÍM NÁTĚREM.  
- PRVNÍ VENKOVNÍ NÁSTUPNÍ KAMENNÝ STUPEŇ BUDE PROVEDEN ZCELA NOVÝ NA ZÁKLADĚ Z PROSTĚHO BETONU HLOUBKY MIN. 800 mm POD TERÉN.  
- BUDOU PROVEDENY DÍLČÍ OPRAVY OMÍTEK STĚN A STROPŮ VČETNĚ VÝMALBY.  
- BUDOU PROVEDENY OPRAVY A RENOVAČE SLOUPKŮ, NAVAZUJÍCÍHO ZÁBRADLÍ A KAMENNÝCH SOKLŮ NAVAZUJÍCÍCH NA ŘEŠENÍ FASÁD.

KOMPLETNÍ RENOVAČE VESTAVĚNÉ DŘEVĚNÉ SKŘÍNĚ

PROSTOR NENÍ PŘEDMĚTEM DOKUMENTACE

POKLAP (SHOZ) - OCEL, PLECH KOMPLETNÍ RENOVAČE

		Slešá 308 541 01 Trutnov 491 005 063	
		zodpovědný projektant: ING. HYNEK STIEHL	datum: 08. 2019
vypracoval: ING. MICHAELA ŠIMKOVÁ		měřítko: 1:50	
stavebník: Město Trutnov, v zastoupení MEBYS Trutnov s.r.o.		formát: 3.5x A4	
TRUTNOV, KRAKONOŠOVO NÁMĚSTÍ č.p. 23 OPRAVA BYTU Č. 7		Architektonicko stavební řešení	výkres č. D.1.1.b.11
PŮDORYS 2.NP - NOVÝ STAV		číslo zakázky: 1593/14	