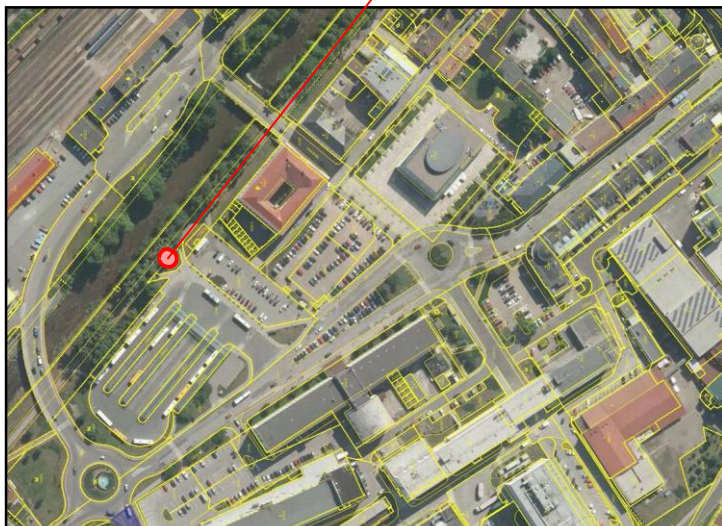


Varianta 1:

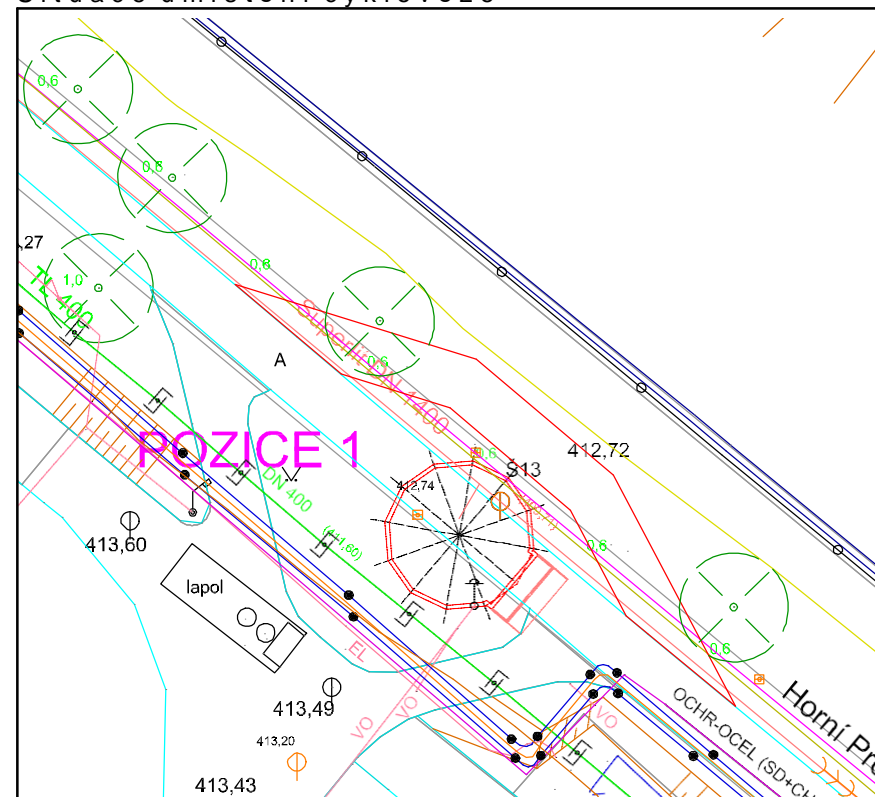
Zákres do fotomapy:



Vizualizace umístění cyklověže:



Situace umístění cyklověže



Výhody:

- poloha věže u cyklostesky a autobusového nádraží, v dobré docházkové vzdálenosti k železničnímu nádraží (195m)
- věž by byla umístěna ve snížené části nábřeží (oproti autobusovému nádraží) a mezi vzrostlými stromy, tedy by lokality dobře zapadla
- v blízkosti silnoproudé a slaboproudé vedení

Nevýhody:

- nutno provést přeložku stávající asfaltové cyklostesky
- nutno ověřit polohu kanalizace DN 1400

Zpracovateli studie se tato varianta jeví jako nejméně výhodná.